

Morningstar Rating Gesamt™



(Stand: 30.04.2023, Anteilsklasse D, EUR, Acc)

MARKETINGMITTEILUNG

23.05.2023

Produkt | KBI Global Energy Transition Fund Webinar für professionelle Investoren

Vertrauen
muss verdient werden

Amundi
ASSET MANAGEMENT

Nur für professionelle Investoren und Interessenten von Amundi Asset Management und nicht zur Weitergabe an Dritte

Warum saubere Energie als Investmentthema?

Eine Vielzahl starker und anhaltender Trends



**Unzureichende
Versorgung**



**Politik und Regula-
torik zunehmend
klimaorientiert**



**Steigende
Nachfrage**



**Dekarbonisierung
der Wirtschaft**



**Steigende
Infrastruktur-
ausgaben**



**Innovationen bei
technologischen
Lösungen**

Profitieren könnten Unternehmen aus den Bereichen der klassischen erneuerbaren Energien. Aber auch Unternehmen, die das Einspeisen sauberer Energie in die Netze ermöglichen und/oder die Energie sehr effizient nutzen.

Quelle: KBI Global Investors, Amundi.

Warum KBI?

Unabhängige Investmentboutique – spezialisiert auf Natural Resources



Colm O'Connor,

- Lead Portfolio Manager KBI Global Energy Transition Fund
- +18 Jahre im Unternehmen

KBI

- **+20 Jahre** Expertise im Bereich Natural Resources (u.a. erneuerbare Energien)
- **~ 15 Mrd. EUR** gemanagte Kundengelder
- **Langjährige Kontinuität** im Fondsmanagement
- **Tiefgreifende Kenntnis** der Unternehmen im Sektor – jährlich über **100** Unternehmensbesuche
- **Spezialisiertes Team** für die Umsetzung der Energiewende im Portfolio
- Amundi ist Shareholder mit **95,91%**

Quelle: KBI. Stand: 31.12.2022.

KBI Global Energy Transition Fund

Im Kurzüberblick



- Investition in **Unternehmen, die die globale Energiewende aktiv vorantreiben**
- Alle Regionen und Unternehmensgrößen, **Fokus aber auf kleine, innovative Firmen**, die von weniger spezialisierten Investmentteams oftmals gar nicht entdeckt werden
- **Konzentriertes Portfolio** mit rund 40 bis 60 Aktien
- **Berücksichtigung von ESG-Kriterien¹⁾** bei der Unternehmensauswahl
- **Klassifiziert gemäß Artikel 8 SFDR²⁾**
- **Morningstar Rating Gesamt™³⁾**
★★★★★ (Stand: 30.04.2023)
- **MSCI ESG Rating AA⁴⁾**

Morningstar Carbon-Indikatoren ⓘ



Quelle: KBI und Amundi. Stand: 30.04.2023. 1) E=Environment (Umwelt), S=Social (Soziales), G= Governance (verantwortungsvolle Unternehmensführung). 2) Gemäß der EU-Offenlegungsverordnung werden Fonds auf Basis ihres Nachhaltigkeitsansatzes in drei Kategorien unterteilt (Artikel 6, Artikel 8 und Artikel 9). Artikel 8-Fonds integrieren ESG-Kriterien in ihre Anlagepolitik. Die Einstufung wurde von der Fondsverwaltungsgesellschaft auf Basis der Vorgaben durch die OffenlegungsVO vorgenommen. Die Einstufung der Fonds kann sich, insbesondere angesichts regulatorischer Vorgaben, ändern. Stand: 30.04.2023. 3) Quelle: Morningstar. Stand: 30.04.2023. Anteilklasse D, EUR, Acc. 4) Quelle: <https://www.msci.com/our-solutions/esg-investing/esg-ratings>, Stand: 30.04.2023

Investmentuniversum

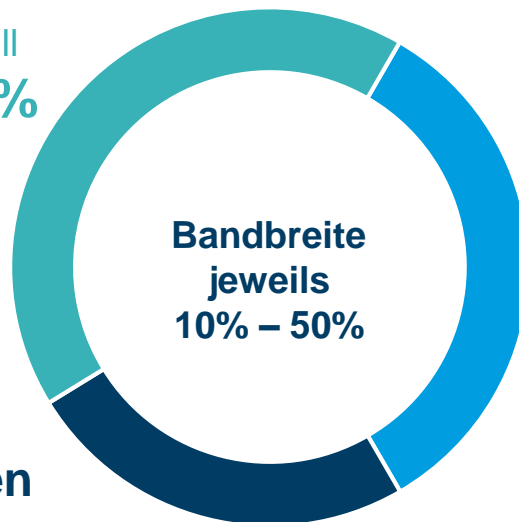
KBI Global Energy Transition Fund

Energieeffizienz



- Gebäudeisolation
- Energiespeicher
- LED-Beleuchtung
- Kraftstoff-Effizienz

Aktuell
42,1%



Aktuell
33,3%

Versorger



- Stromversorger
- Netzbetreiber
- Yield Cos

Erneuerbare Energien



- Wind
- Solar
- Geothermie
- Wasserkraft

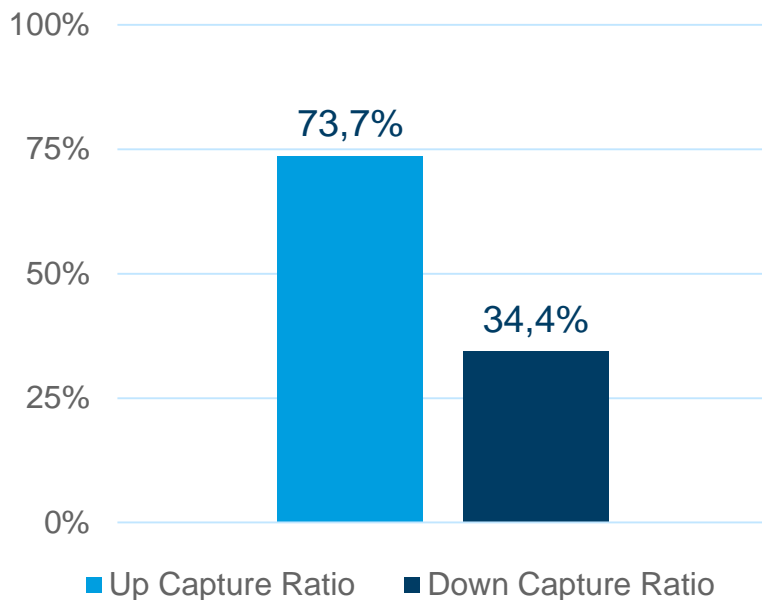
Aktuell
24,6%

Quelle: KBI Global Investors. Stand: 30.04.2023. Yield Cos sind eine aufstrebende Anlageklasse von börsennotierten Unternehmen, die sich darauf konzentrieren, die aus erneuerbaren Energieanlagen generierten Cashflows an die Aktionäre zurückzugeben.

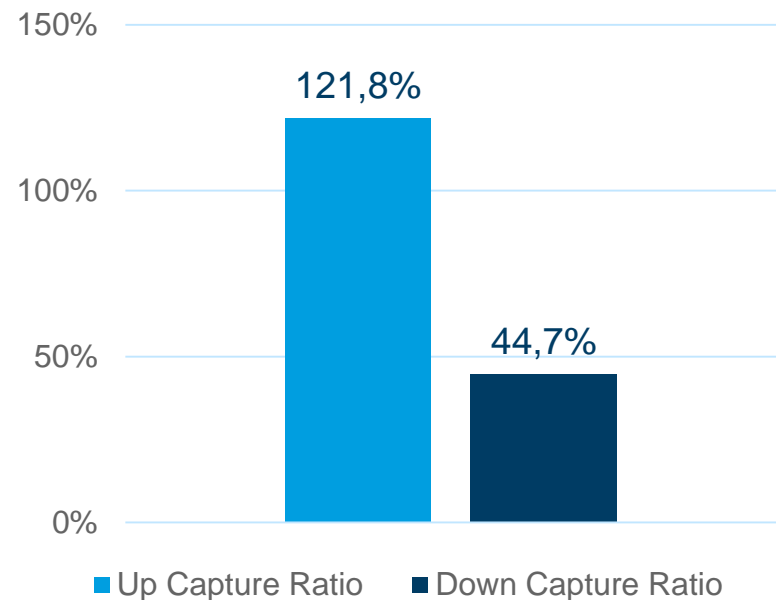
Rendite-Risiko-Profil vs. Indizes

Partizipation in Aufwärts- / Abwärtsphasen über 3 Jahre im Vergleich

Fonds vs. Wilderhill New Energy Global Innovation Index (Benchmark)



Fonds vs. MSCI World



Quelle: Morningstar Direct, Stand: 30.04.2023. Anteilsklasse D, EUR Acc.

Der Fonds in turbulenten Märkten

Frage- und Antwort-Runde zum KBI Global Energy Transition Fund

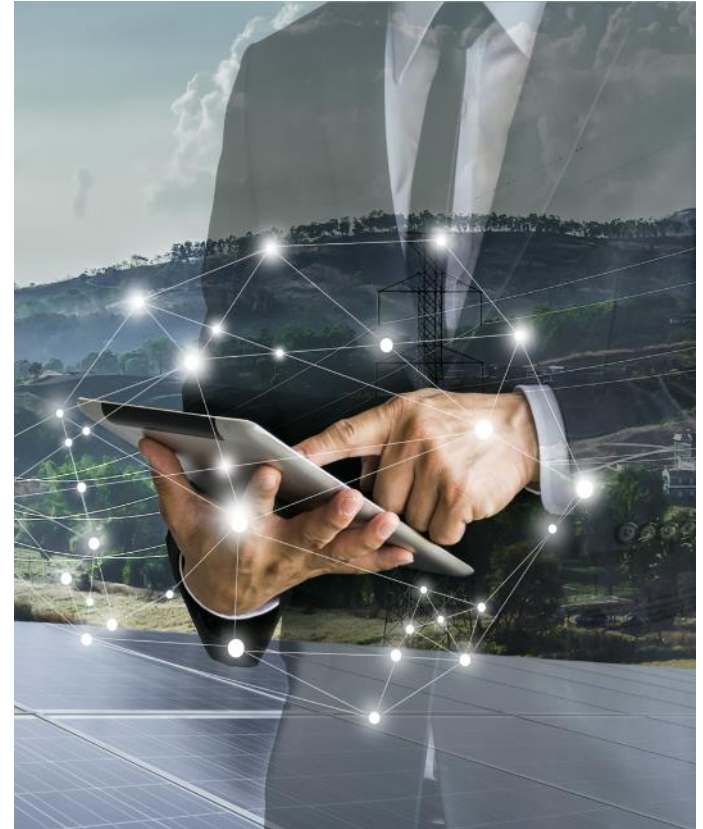
- Was sind die Gründe für die positive Performance in diesem Jahr?
- Und wie ist das Portfolio für die zahlreichen Herausforderungen aufgestellt, denen die Finanzmärkte derzeit gegenüberstehen?



Thomas Tremel,
Executive Director
Third Party Distribution

Thomas Tremel
kommentiert für Sie die
aktuellen Ereignisse.

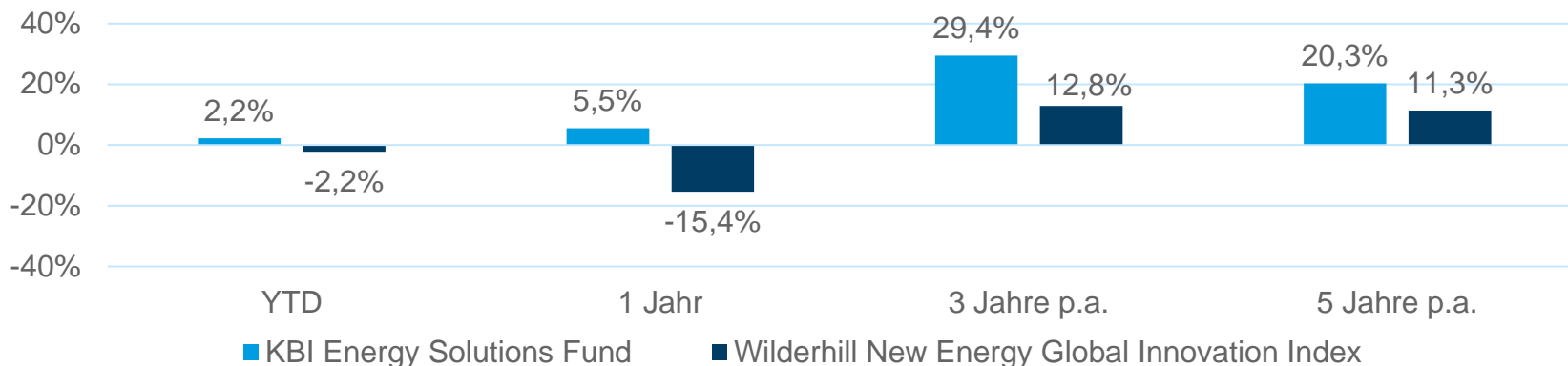
Und beantwortet Ihre
Fragen.



Wertentwicklung über verschiedene Zeiträume

KBI Global Energy Transition Fund

Vergangene Wertentwicklungen sind kein verlässlicher Indikator für eine zukünftige Wertentwicklung.



Performance	Fonds	Benchmark	Performance	Fonds	Benchmark
YTD	2,2%	-2,2%	2017	12,8%	12,1%
2022	-1,8%	-25,4%	2016	-5,6%	-4,1%
2021	26,7%	-15,6%	2015	10,1%	12,1%
2020	49,5%	124,0%	2014	2,9%	11,1%
2019	42,8%	41,6%	2013	30,3%	48,5%
2018	-7,4%	-15,3%	2012	8,2%	-6,0%

Quelle: Morningstar Direct. Stand: 30.04.2023. Bruttowertentwicklung der Anteilsklasse D, EUR, Acc, nach BVI-Methode (www.bvi.de), d.h. ohne Berücksichtigung der Kaufprovision. Individuelle Kosten wie beispielsweise Gebühren, Provisionen und andere Entgelte sind in der Darstellung nicht berücksichtigt und würden sich bei Berücksichtigung negativ auf die Wertentwicklung auswirken. **Vergangene Wertentwicklungen sind kein verlässlicher Indikator für eine zukünftige Wertentwicklung.** Vergleichsindex: Wilderhill NewEnergy GLB Innovate NR USD.

KBI Global Energy Transition Fund

Zusammenfassung

- Globale Aktienstrategie mit **konzentriertem Portfolio** mit 40-60 Titeln
- Unternehmen, die die **globale Energiewende** aktiv vorantreiben
- Deckt die **klassischen erneuerbaren Energien** ab, investiert aber auch in Unternehmen aus den Bereichen **Energieeffizienz** und **Versorger**
- **ESG-Integration** in den Investmentprozess
- **Gutes Rendite-Risiko-Profil** im Vergleich zum breiten Aktienmarkt (MSCI World)
- **Gute Performance** und Track Record seit 2006
- SFDR **Artikel 8**, MSCI ESG Rating **AA**¹⁾
- Morningstar Rating™ **★★★★★** – **5 Sustainability Globes**²⁾
- AuM **1.316 Mio. EUR**

Quelle: Amundi, KBI. Stand: 30.04.2023.

1) Quelle: MSCI, Stand 30.04.2023. 2) Quelle: Morningstar. Morningstar Rating™ Gesamt, Stand: 30.04.2023. Anteilsklasse D, EUR, Acc.

Treten Sie in den Dialog mit Amundi

Kurze Übersicht unserer digitalen Veranstaltungen

Amundi CIO-Calls – zweiwöchentlich

Informatives Marktupdate – interessante Gastreferenten

<https://anmeldung.csn.de/cio-call>



Amundi Produkt-Update – wöchentlich

Hintergrundinformationen zu ausgewählten Amundi Fonds

<https://anmeldung.csn.de/produkt-call>



Besuchen Sie unser digitales Vertriebspartner-Center

- Informationen und Publikationen zum KBI Global Energy Transition Fund
- Alles Wissenswerte rund um Amundi und ausgewählte Amundi Fonds
- Exklusiv für Vertriebspartner und professionelle Investoren



Der Gesamtrisikoindikator (SRI)



- Der Gesamtrisikoindikator (Summary Risk Indicator = SRI) drückt das mit dem jeweiligen Produkt verbundene Risiko im Vergleich zu anderen Produkten aus; weitere Informationen zum SRI sind im Basisinformationsblatt (= PRIIP KID) des jeweiligen Produkts verfügbar
- Der SRI setzt sich aus dem Marktrisiko-Wert (= MRM) und dem Kreditrisiko-Wert (= CRM) zusammen und wird mittels einer numerischen Skala von 1 bis 7 dargestellt; eine Vorhersage der künftigen Entwicklung ist mit ihm nicht möglich
- Die Einstufung des Fonds kann sich künftig ändern und stellt keine Garantie dar; auch ein Fonds, der in Stufe 1 eingestuft wird, stellt keine völlig risikolose Anlage dar

KBI Global Energy Transition Fund

Fondsdetails

	Anteilsklasse G, EUR	Anteilsklasse D, EUR
Fondsart	Nachhaltig orientierter Themenfonds	Nachhaltig orientierter Themenfonds
ISIN	IE00BKLH2363	IE00B4R1TM89
WKN	A2PNRH	A2JCAT
Erste Kursfeststellung	25.10.2019	23.09.2009
Ausgabeaufschlag	5,00%	0,00%
Verwaltungsvergütung p.a.	1,80%	0,60%
Gesamtkostenquote	1,96% per 30.09.2022	0,76% per 30.09.2022
Ertragsverwendung	Thesaurierend	Thesaurierend
Fondsvolumen (alle Anteilsklassen)	1.316 Mio. EUR	1.316 Mio. EUR
Nachhaltigkeits-Kategorie*	Artikel 8	Artikel 8

Stand: 30.04.2023. Soweit nicht anders angegeben erfolgt die Berechnung der Gesamtkostenquote gemäß bzw. analog §166 Abs. 5 KAGB, d.h. ohne Berücksichtigung von Transaktionskosten, für das vergangene Fondsgeschäftsjahr. *Gemäß der EU-Offenlegungsverordnung werden Fonds auf Basis ihres Nachhaltigkeitsansatzes in drei Kategorien unterteilt (Artikel 6, Artikel 8 und Artikel 9). Artikel 8-Fonds integrieren ESG-Kriterien in ihre Anlagepolitik. Die Einstufung wurde von der Fondsverwaltungsgesellschaft auf Basis der Vorgaben durch die OffenlegungsVO vorgenommen. Die Einstufung der Fonds kann sich, insbesondere angesichts regulatorischer Vorgaben, ändern. Stand: 30.04.2023.

Amundi – führend bei Anlagen mit ESG-Bezug

Größte europäische Fondsgesellschaft mit
1.934 Mrd. EUR
verwaltetem Vermögen¹

822 Mrd. EUR gemanagte
Kundengelder, die ESG-Kriterien in ihrer spezifischen
Anlagestrategie berücksichtigen – Basis ist die
Amundi-eigene ESG-Ratingmethodik

36 Jahre
Erfahrung im Managen von Anlagen unter
Berücksichtigung nachhaltiger Aspekte

Amundi spielt eine
Vorreiterrolle beim
verantwortungsvollen Investieren. **Die ESG-
Analyse ist inzwischen in unseren aktiv
gemanagten, offenen Fonds integriert**²

Gründungsmitglied
der weltweit führenden Initiative für
verantwortliches Investieren (Principles for
Responsible Investment (PRI) der UN)³

Ambition 2025
**Maßnahmenplan für eine sozialgerechte
ökologische Wende:** Entwicklung einer Net-
Zero-Produktpalette, Ausweitung des Engage-
ments, Reduktion des Amundi CO₂-Footprints

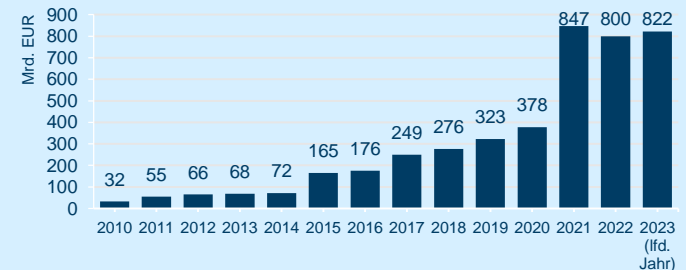
Amundi unterstützt die Ziele für nachhaltige
Entwicklung der UN (SDGs)⁴



Sie sind eine politische Zielsetzung der UN,
die der Sicherung einer nachhaltigen
Entwicklung auf ökonomischer, sozialer sowie
ökologischer Ebene dienen soll

Die Expertise
Eigene ESG-Abteilung mit
40 Experten: Verantwortlich für
Entwicklung und Umsetzung
unserer Methodologie

Entwicklung der unter Berücksichtigung von ESG-Kriterien
gemanagten Kundengelder



Quelle: Amundi. Sämtliche Daten per 31.03.2023, sofern nicht anders angegeben. ¹Quelle: IPE "Top 500 Asset Managers", Juni 2022 basierend auf dem verwalteten Vermögen (AuM) per 31.12.2021. ²Sofern eine ESG-Methodologie für den jeweiligen Fonds relevant ist. ³Prinzipien für verantwortliches Investieren (UNPRI) ist ein internationales Investorennetzwerk, das sechs Prinzipien für verantwortungsvolle Investments erstellt hat und umsetzen will. Ziel ist es, die Auswirkungen von Nachhaltigkeit für Investoren zu verstehen und die Unterzeichner dabei zu unterstützen, diese Themen in ihre Investitionsentscheidungsprozesse einzubauen. ⁴SDGs: Sustainable Development Goals. Weitere Informationen finden Sie hier: <http://www.un.org/sustainabledevelopment/sustainable-development-goals/>. Unter **ESG** versteht man die Berücksichtigung von Kriterien aus den Bereich Umwelt (Environmental), Soziales (Social) und verantwortungsvolle Unternehmensführung (Governance).

Rechtliche Hinweise

Stand: 30.04.2023, soweit nicht anders angegeben. Das Dokument enthält Informationen zu Teilfonds von KBI Funds ICAV, einem Organismus für gemeinsame Anlagen in Wertpapieren nach Irischem Recht in der Rechtsform eines Irish Collective Asset-management Vehicle (ICAV), das in der Republik Irland unter der Nummer 387058 eingetragen ist. Sofern nicht anders angegeben, beruhen die in dieser Präsentation enthaltenen Informationen auf Recherchen und Berechnungen von Amundi Asset Management sowie auf öffentlich zugänglichen Quellen, die für zuverlässig gehalten werden, für deren Richtigkeit aber keine Garantie übernommen werden kann. Sämtliche Rechte sind vorbehalten. Alle hier geäußerten Meinungen beruhen auf heutigen Einschätzungen und können sich ohne Vorankündigung ändern, abhängig von wirtschaftlichen und anderen Rahmenbedingungen. Die in dieser Präsentation diskutierte Anlagemöglichkeit kann je nach ihren speziellen Anlagezielen und ihrer Finanzposition für bestimmte Anleger ungeeignet sein.

Wertentwicklungen in der Vergangenheit sind keine Garantie und kein verlässlicher Indikator für die zukünftige Entwicklung einer Anlage. Es gibt keine Gewähr, dass sich Länder, Märkte oder Branchen wie erwartet entwickeln werden. Investitionen beinhalten gewisse Risiken, darunter politische und währungsbedingte Risiken. Die Rendite und der Wert der zugrunde liegenden Anlage sind Schwankungen unterworfen. Dies kann zum vollständigen Verlust des investierten Kapitals führen.

Die in dieser Präsentation enthaltenen Angaben stellen keine Anlageberatung oder Finanzanalyse dar, sondern geben lediglich eine zusammenfassende Kurzdarstellung wichtiger Merkmale des Fonds. Die vollständigen Angaben zum Fonds sind dem Verkaufsprospekt bzw. dem Basisinformationsblatt, ergänzt durch den jeweils letzten geprüften Jahresbericht und den jeweiligen Halbjahresbericht, falls dieser mit jüngerem Datum als der Jahresbericht vorliegt, zu entnehmen. Diese Unterlagen stellen die allein verbindliche Grundlage des Kaufs dar. Sie sind in Deutschland kostenfrei in digitaler Form unter www.amundi.de und als Druckstücke bei der Amundi Deutschland GmbH, Arnulfstr. 124–126, D-80636 München, erhältlich. Anteile des hier genannten Fonds dürfen weder in den Vereinigten Staaten von Amerika („USA“) noch an oder für Rechnung von US-Staatsangehörigen oder in den USA ansässigen US-Personen zum Kauf angeboten oder an diese verkauft werden. Gleiches gilt für die Hoheitsgebiete oder Besitztümer, die der Gesetzgebung der USA unterliegen. Dieses Dokument ist kein Verkaufsprospekt und stellt kein Angebot zum Kauf oder Verkauf von Anteilen in Ländern dar, in denen ein solches Angebot nicht rechtmäßig wäre. Außerdem stellt dieses Dokument kein solches Angebot an Personen dar, an die es nach der jeweils anwendbaren Gesetzgebung nicht abgegeben werden darf.

Die Informationen wurden aus den internationalen Einheiten der zur Amundi Gruppe gehörenden Unternehmen zusammengetragen. Das Dokument wurde mit der im Geschäftsverkehr erforderlichen Sorgfalt erstellt. Amundi Asset Management übernimmt jedoch keinerlei Haftung für jedwede Fehler oder Versäumnisse und schließt ausdrücklich jegliche Haftung für Fahrlässigkeit und grobe Fahrlässigkeit aus. Dies gilt neben dem Empfänger dieses Dokuments auch gegenüber Dritten, die dieses Dokument möglicherweise prüfen oder Informationen hieraus verwenden. Der Ausschluss der Haftung bezieht sich auf sämtlich Verluste sowie unmittelbare Schäden und Folgeschäden.



www.amundi.de