

Confidence  
must be earned

**Amundi**  
ASSET MANAGEMENT



März 2021

# Amundi Climate Index Solutions

## Anlagestrategien zur Umsetzung des Pariser Klimaabkommens

Dieses Dokument ist ausschließlich bestimmt für Professionelle Anleger und zugelassenen Geschäftspartner im Sinne der Europäischen Richtlinie 2014/65/EU vom 15. Mai 2014 (die "MIFID-Richtlinie") oder für institutionelle Anleger, die als Auftraggeber handeln.

Nur für professionelle Investoren und nicht zur öffentlichen Verbreitung.

**ETF**

# Agenda des Webinars

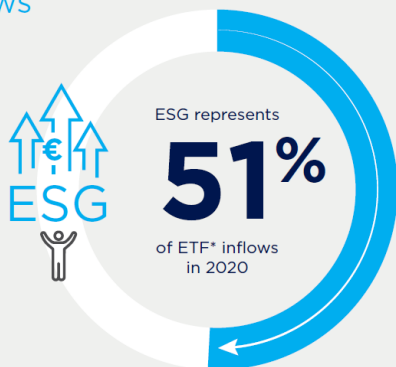
1. **Reminder.** ETF Flows 2020
2. **Positionierung.** Amundis nachhaltiges ETF Angebot
3. **Umfeld.** Die richtigen Rahmenbedingungen werden geschaffen
4. **PAB & CTB.** Neue nachhaltige Indizes
5. **Zusammenfassung.** Darum Amundis nachhaltige-ETFs

# ETFs & ESG: Die Rotation beschleunigt sich - Europa

Rückblick auf das Jahr 2020

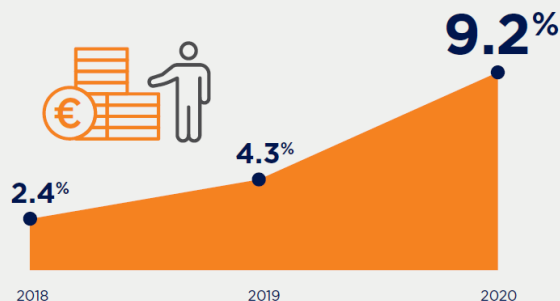
- ESG-ETFs sammelten im Jahr 2020 mehr als 44 Mrd. € an Zuflüssen ein
- Sie machten 2/3 aller Nettozuflüsse in Aktien aus
- Gesamtes ESG-ETF-Vermögen in Europa inzwischen fast 88 Mrd. € (d. h. 140 % Wachstum gegenüber 2019)
- Amundis ESG ETF Zuflüsse: +5,5 Mrd € das entspricht 80% aller Zuflüsse

## Flows



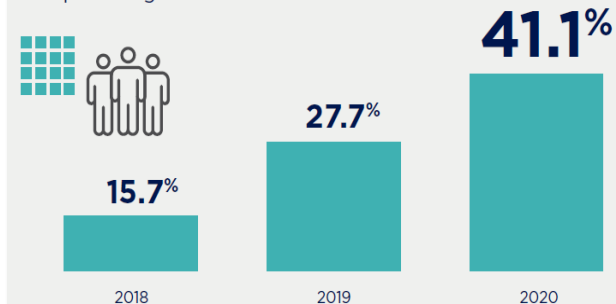
## Increasing ESG AUM

European registered ESG ETF AuM as a percentage of all European registered ETF AuM.



## Number of new ESG ETFs

As a percentage of all new ETF launches.



Quelle: Amundi ETF/Bloomberg, Dezember 2020

# Amundi Responsible Investing-ETFs

Ein vollständiges Angebot für unterschiedliche Nachhaltigkeitsziele



+ ESG / Klimaintensität

# Das Pariser Abkommen hat die richtigen Voraussetzungen für Investoren geschaffen

Das Abkommen legt den Fokus auf drei Kernbereiche: Eindämmung, Anpassung und Unterstützung.

Begrenzung der Erderwärmung auf 2°C



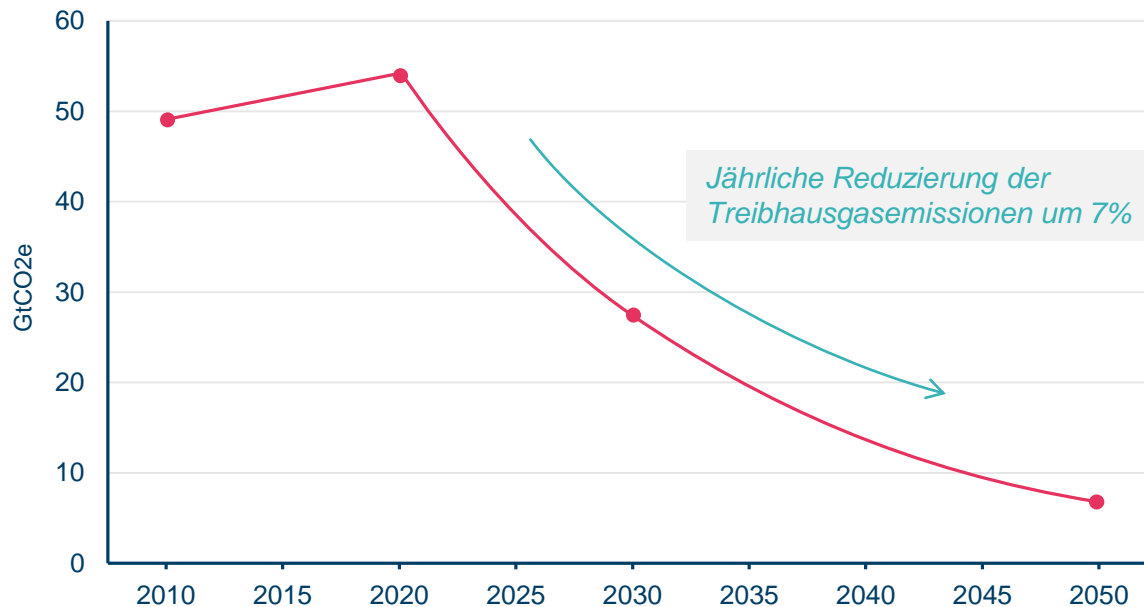
Ziel: 1,5°C



(1) 196 Staaten und die Europäische Union. Quelle: Pariser Abkommen (UNFCCC, November 2015).

# Um die Ziele des Pariser Abkommens umzusetzen, müssen wir die Emissionen unserer Wirtschaft pro Jahr um 7% senken

**Weltweiter Emissionsverlauf im Einklang mit dem Pariser Abkommen**  
(Begrenzung der Erderwärmung auf 1,5 °C; keine oder nur geringe Überschreitung)



Um die Nettoemissionen bis Mitte des Jahrhunderts auf null zu senken, muss die **Dekarbonisierung** jetzt beginnen.

Quelle: Synthesis Report, IPCC SR15 Kapitel 2 und Global Carbon Budget, 2018

---

# Die Europäische Kommission schafft die gesetzlichen Voraussetzungen zur Förderung einer nachhaltigen Finanzwirtschaft

Um die Entwicklung einer nachhaltigen Finanzwirtschaft zu fördern, hat die Europäische Kommission im Jahr 2018 eine technische Expertengruppe für eine nachhaltige Finanzwirtschaft eingesetzt (Technical Expert Group on Sustainable Finance, TEG).

1

Methodik zur Entwicklung von EU-Klima-Benchmarks und Förderung der Benchmark-Transparenz

2

EU-Klassifizierungssystem, die „EU-Taxonomie“ zur Feststellung der ökologischen Nachhaltigkeit wirtschaftlicher Tätigkeiten

3

Leitfaden zur Förderung von Klimatransparenz

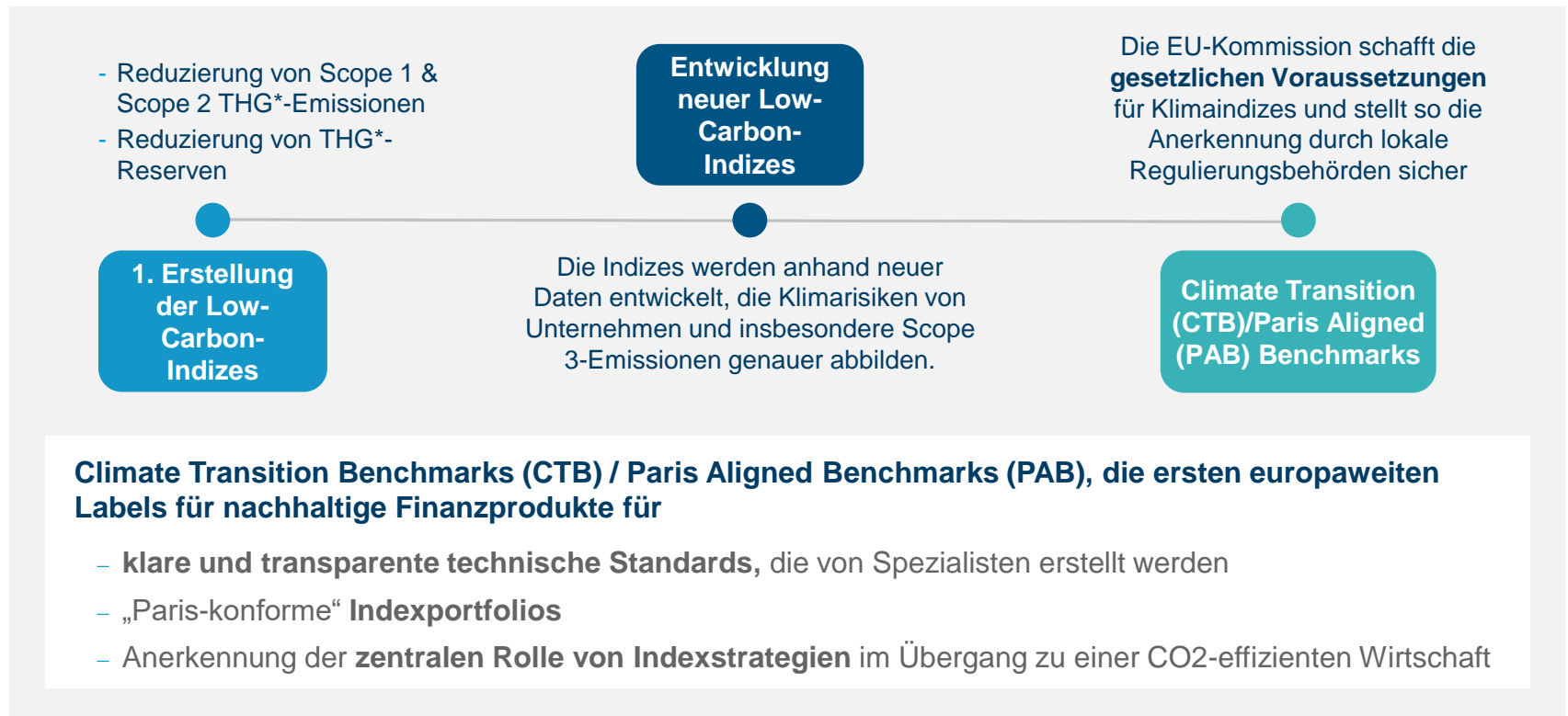
4

EU-weiter Standard für Green Bonds

[https://ec.europa.eu/info/publications/sustainable-finance-technical-expert-group\\_en](https://ec.europa.eu/info/publications/sustainable-finance-technical-expert-group_en)

# Wege zu einer CO2-effizienten Wirtschaft

## Neue EU-Klima-Benchmarks zur Strukturierung „Paris-konformer“ Portfolios



\*Treibhausgase

**Scope 1: Alle direkten Emissionen** aus Tätigkeiten, die die Organisation direkt kontrolliert. Scope 1-Emissionen erfassen auch Gaskessel, Flottenfahrzeuge und Lecks in Klimaanlagen. **Scope 2: Indirekte Emissionen** durch Elektrizität, die die Organisation kauft und verbraucht. Emissionen entstehen bei der Erzeugung von Energie, die von der Organisation genutzt wird. **Scope 3: Alle anderen indirekten Emissionen** aus Tätigkeiten der Organisation, die auf Quellen zurückgehen, die nicht in ihrem Besitz oder unter ihrer Kontrolle sind. Scope 3-Emissionen entstehen unter anderem im Zusammenhang mit Geschäftsreisen, Beschaffung, Abfall und Wasser



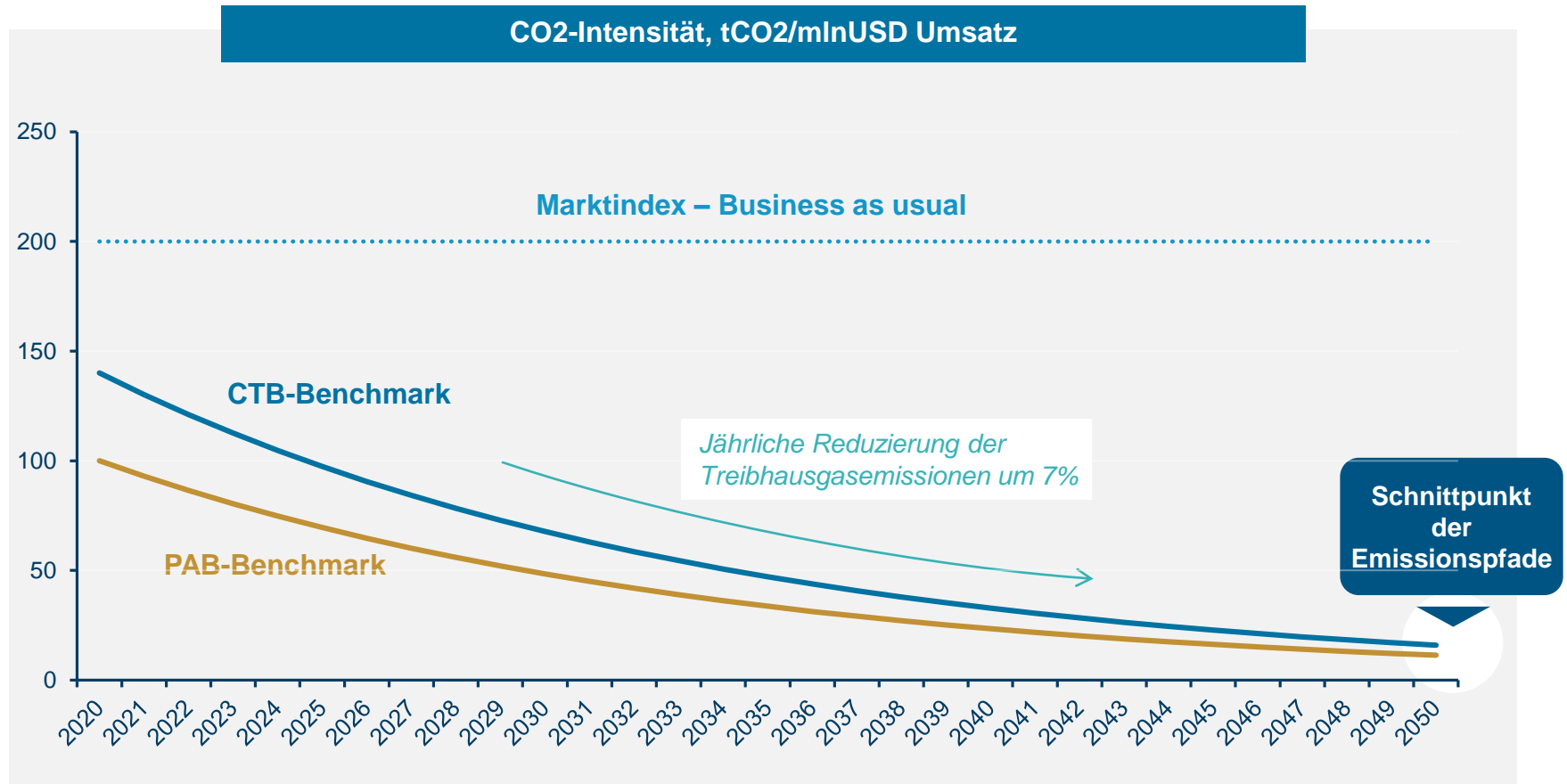
# CTB- & PAB-Indizes: Jedes Label hat eigene Vorgaben...

Mindestanforderungen	EU Climate Transition Benchmark - CTB	EU Paris Aligned Benchmark - PAB	
Jährliche Reduzierung von CO2-Emissionen	-7% (Vorgabe des IPCC)		
Reduzierung der CO2-Intensität gegenüber dem Anlageuniversum	-30%	-50%	
Einführung von Scope 3 <sup>1</sup>	2-4 Jahre		
„Do no harm“-Prinzip <sup>2</sup>	<ul style="list-style-type: none"> <li>– Kontroverse Waffen</li> <li>– Verletzung gesellschaftlicher Normen</li> <li>– Tabak</li> </ul>		
Ausschlusskriterien	Exploration oder Verarbeitung von Kohle		1%
	Exploration oder Verarbeitung von Öl		10%
	Exploration oder Verarbeitung von Erdgas		50%
	Stromerzeugung mit einer THG-Intensität der Lebenszyklusemissionen von über 100gCO2e/kWh		50%
Exposure auf CO2-intensive Sektoren	Ein minimales Exposure auf klimasensitive Sektoren entspricht mindestens der Gewichtung in einer Markt-Benchmark		

**OGAW-Indizes, die diese Vorgaben erfüllen, können die Bezeichnung „CTB“ oder „PAB“ verwenden**

1. Scope 3: Alle anderen indirekten Emissionen aus Tätigkeiten der Organisation, die auf Quellen zurückgehen, die nicht in ihrem Besitz oder unter ihrer Kontrolle sind. Scope 3-Emissionen entstehen unter anderem im Zusammenhang mit Geschäftsreisen, Beschaffung, Abfall und Wasser  
 2. Ausschlüsse werden sofort für die PAB-Benchmarks angewandt und müssen bis zum 31.12.2022 für die CTB-Benchmarks umgesetzt werden.

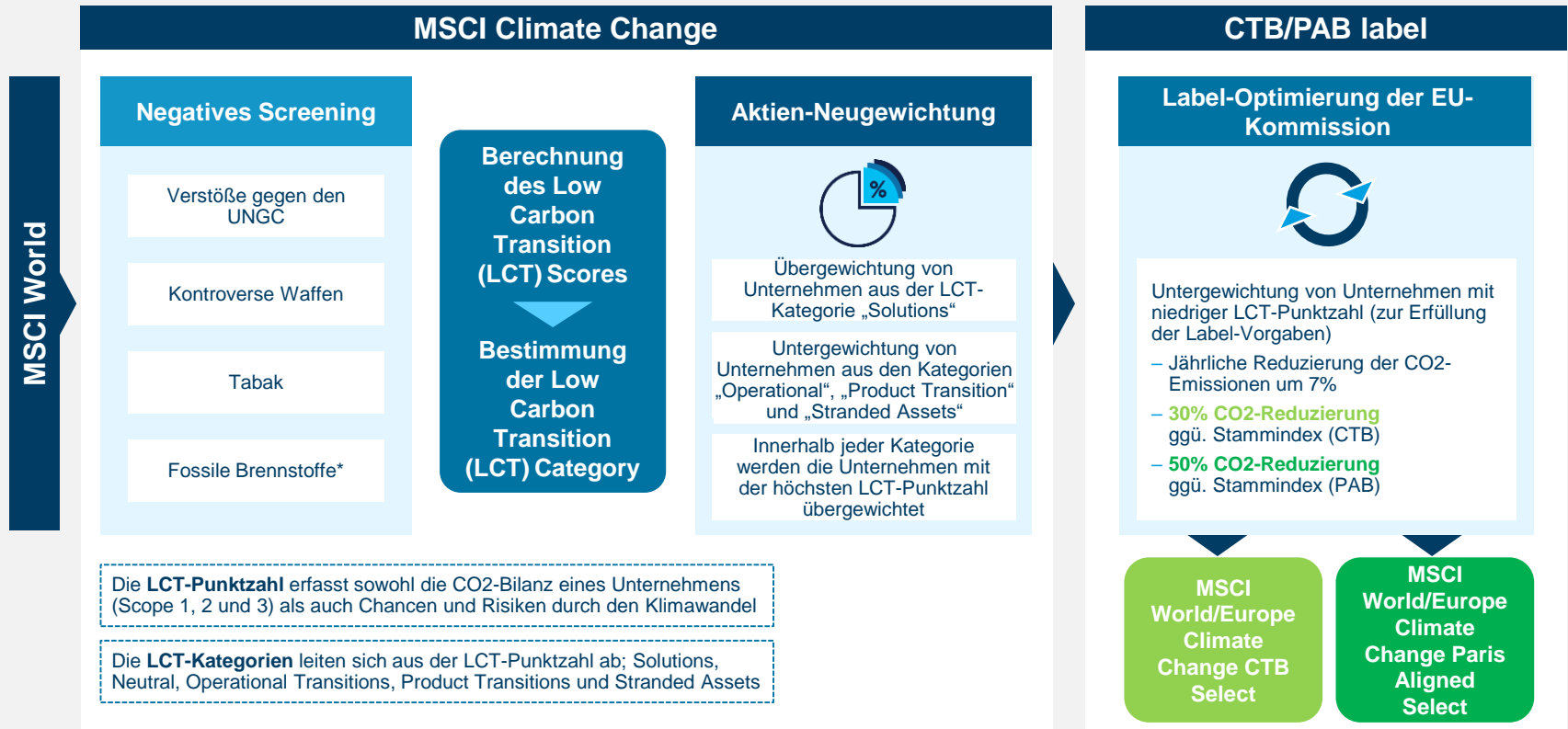
# ... und daher auch unterschiedliche Emissionsverläufe, aber dieselben langfristigen Ziele



Quelle: Amundi, Dezember 2020; nur für Illustrationszwecke.

# Index-Methodik

## MSCI Climate change CTB/PAB



\*Nur für PAB  
Quellen: MSCI; Stand: September 2020

# Amundi Klima ETFs

Name	Laufende Kosten p.a. <sup>1</sup>	ISIN	Nachbildung	Ertragsverwendung	AuM in Mio.Euro	SFDR
AMUNDI INDEX MSCI GLOBAL CLIMATE CHANGE - UCITS ETF DR	0,25%	LU1602144229	Physisch	Thesaurierend	1 579	Artikel 9
AMUNDI INDEX MSCI GLOBAL CLIMATE CHANGE - UCITS ETF DR	0,25%	LU1602144492	Physisch	Thesaurierend	1 579	Artikel 9
AMUNDI MSCI WORLD CLIMATE PARIS ALIGNED PAB UCITS ETF DR	0,25%	LU2182388400	Physisch	Thesaurierend	148	Artikel 9
AMUNDI INDEX MSCI EUROPE CLIMATE CHANGE UCITS ETF DR	0,18%	LU2130768844	Physisch	Thesaurierend	47	Artikel 9
AMUNDI MSCI EUROPE CLIMATE PARIS ALIGNED PAB UCITS ETF DR	0,18%	LU2182388319	Physisch	Thesaurierend	3	Artikel 9
AMUNDI EURO iSTOXX CLIMATE PARIS ALIGNED PAB UCITS ETF DR	0,18%	LU2182388582	Physisch	Thesaurierend	9	Artikel 9

---

# Amundi Responsible Investing-ETFs

Ein ganzheitliches kosteneffizientes Lösungsangebot aus einer Hand

1

ETFs und Indexfonds für alle wichtigen Aktien- und Rentenmärkte

2

Strategien für unterschiedliche ESG- und Tracking Error-Ziele

3

Klare Konzentration auf die Umsetzung Paris-konformer Anlagestrategien und CO2-effizienter Portfolios

4

Kosteneffiziente Lösungen von Europas größtem Asset Manager\*

5

Aktive Einflussnahme durch Ausübung von Stimmrechten: bei 55% der Aktionärsversammlungen wurde mind. einmal gegen das Management gestimmt\*\*

\*Quelle: Amundi ETF; Stand: Ende Dezember 2020, including ETC Gold AuM

\*\*Quelle: Amundi. Daten von 3.492 Hauptversammlungen (Dezember 2019)

---

# Bleiben Sie im Dialog mit Amundi

Kurze Übersicht unserer digitalen Veranstaltungen

## Amundi CIO-Calls – zweiwöchentlich

Informatives Marktupdate – interessante Gastreferenten

[www.anmelden.org/2021](http://www.anmelden.org/2021)



## Amundi Produkt-Update – monatlich

Hintergrundinformationen zu ausgewählten Amundi Fonds

[www.anmelden.org/amundi2021](http://www.anmelden.org/amundi2021)



## Besuchen Sie unser digitales Vertriebspartner-Center

- Hilfreiche Informationen und Publikationen für Ihren Vertriebs Erfolg
- Alles Wissenswerte rund um Amundi und ausgewählte Amundi Fonds
- Exklusiv für Vertriebspartner und professionelle Investoren



---

# Risikohinweise

## Amundi ESG- / Klima-ETFs

### Chancen

- Investition in Unternehmen, die umweltfreundliche Produkte/Technologien entwickeln, einen positiven gesellschaftlichen Beitrag leisten, und hohe Governance-Standards erfüllen
- ETFs können zur Diversifikation ihres Portfolios beitragen
- Attraktive und kostengünstige Möglichkeit für ein Engagement in wichtigen Aktien- und Renten- Märkten
- Einfache Investmentmöglichkeit mit einer verständlich Indexmethodik

### Risiken

- Risiko des Verlusts des investierten Kapitals. Anleger erhalten unter Umständen nicht den ursprünglich investierten Betrag zurück und verlieren unter Umständen ihr gesamtes investiertes Kapital.
- Risiko im Zusammenhang mit den Märkten, denen der ETF ausgesetzt ist. Preis und Wert der Anlagen sind an das Liquiditätsrisiko der Komponenten gebunden. Anlagen können sowohl steigen als auch fallen.
- Risiko im Zusammenhang mit der Volatilität der Wertpapiere/Währungen, aus denen der zugrunde liegende Index besteht.
- Das Anlageziel des Fonds kann nur teilweise erreicht werden.
- Aktienkursrisiko: Der Kurs eines Wertpapiers weist unvorhersehbare Schwankungen auf, die durch vielfältige und kaum kalkulierbare Faktoren ausgelöst werden können, was zu Kursverlusten führen kann. Neben dem allgemeinen Marktrisiko können auch unternehmensspezifische Faktoren zu Kursverlusten führen.
- Eine Investition in Themen wie Nachhaltigkeit können gewisse Branchen-Risiken mit sich bringen. Es ist nicht garantiert, dass eine positive Entwicklung dieser Branche auch in Zukunft gewährleistet ist.

---

# Rechtliche Hinweise

## Amundi ETF Klima-Range

Stand: 22.03.2020. Dieses Material ist ausschließlich für professionelle und geeignete Gegenparteien im Sinne der Richtlinie MIF 2014/65/EG des Europäischen Parlaments bestimmt, die ausschließlich und ausschließlich für eigene oder institutionelle Anleger handeln und ausschließlich für eigene Rechnung handeln. Dieses Dokument ist nicht für Bürger oder Einwohner der Vereinigten Staaten von Amerika oder für eine "U.S. Person" bestimmt, wie in der SEC Regulation S unter dem U.S. Securities Act von 1933 definiert und im Prospekt der folgenden Fonds enthalten. Werbe- und außervertragliche Informationen, die nicht als Anlageberatung oder Anlageempfehlung, Aufforderung zur Anlage, Angebot oder Kauf angesehen werden sollten. Vor jeder Zeichnung muss der potenzielle Anleger die von der Commission de Surveillance du Secteur Financier of Luxembourg genehmigten Angebotsunterlagen der Fonds für die Teilfonds der Luxemburger Sicav Amundi Index Solutions (zusammen die "Fonds"), einschließlich des KIID, lesen, die auf [amundi.com](http://amundi.com) oder [amundietf.com](http://amundietf.com) oder auf Anfrage am Sitz der Sicav erhältlich sind. Einige der in diesem Dokument genannten Fonds sind möglicherweise nicht für den Vertrieb in Ihrem Land zugelassen.

Die Fonds werden von den Indexanbietern weder gesponsert, genehmigt noch verkauft. Die Indexanbieter geben keine Erklärung über die Eignung einer Anlage ab. Eine vollständige Beschreibung der Indizes ist bei den Anbietern erhältlich. Beim Handel mit ETFs können Transaktionskosten und Provisionen anfallen. Die Richtlinie zur Portfoliotransparenz und Informationen zum Fondsvermögen finden Sie auf [amundietf.com](http://amundietf.com). Der indikative Nettoinventarwert wird von den Börsen veröffentlicht. Die auf dem Sekundärmarkt gekauften Anteile der Fonds können in der Regel nicht direkt an die Fonds zurückgegeben werden. Anleger müssen mit Hilfe eines Vermittlers (z.B. eines Börsenmaklers) Anteile an einem Sekundärmarkt kaufen und verkaufen und können dafür Gebühren erheben. Darüber hinaus können Anleger beim Kauf von Anteilen mehr als den aktuellen Nettoinventarwert zahlen und beim Verkauf weniger als den aktuellen Nettoinventarwert erhalten. Es liegt in der Verantwortung des Anlegers, sicherzustellen, dass seine Anlage mit den für ihn geltenden Gesetzen übereinstimmt und zu prüfen, ob diese Anlage sein Anlageziel mit seiner Vermögenssituation (einschließlich steuerlicher Aspekte) deckt. Dieses Dokument wurde von keiner Finanzbehörde überprüft, abgestempelt oder genehmigt. Informationen, die genau auf den Stand vom Oktober 2019 gesetzt wurden. Vervielfältigung ohne schriftliche Genehmigung der Verwaltungsgesellschaft verboten. Amundi Asset Management (Amundi AM): Französische "Société par Actions Simplifiée" (SAS) mit einem Stammkapital von 1 086 262 605 €; Portfolioverwaltungsgesellschaft, die von der französischen Finanzmarktaufsicht (Autorité des Marchés Financiers oder "AMF") unter der Nummer GP 0400000036 genehmigt wurde. Hauptsitz: 90, boulevard Pasteur, 75015 Paris, Frankreich. Postanschrift: 90, Boulevard Pasteur, CS 21564, 75730 Paris Cedex 15, Frankreich. "Amundi Index Solution", eine luxemburgische SICAV, RCS B206810, mit Sitz in 5, allée Scheffer, L-2520 Luxemburg. Die Teilfonds wurden von der Commission de Surveillance du Secteur Financier of Luxemburg zum öffentlichen Vertrieb in Luxemburg zugelassen. Die Fonds werden von den Indexanbietern weder gesponsert, genehmigt noch verkauft. Die Indexanbieter geben keine Erklärung über die Eignung einer Anlage ab. Eine vollständige Beschreibung der Indizes ist bei den Anbietern erhältlich. Hinweis für Einwohner Frankreichs: Vor jeder Zeichnung muss der potenzielle Anleger die von der Commission de Surveillance du Secteur Financier of Luxemburg, einschließlich des KIID, genehmigten Angebotsunterlagen der Luxemburger Teilfonds Amundi Index Solutions lesen, die auf Französisch unter [amundi.com](http://amundi.com) oder [amundietf.com](http://amundietf.com) oder auf Anfrage am Sitz der Sicav oder kostenlos bei der CACEIS Bank au 1-3, Place Valhubert, 75013 Paris, Frankreich, als Zahlstelle in Frankreich erhältlich sind. Spanien: Dieses Material richtet sich ausschließlich an institutionelle Anleger, professionelle, qualifizierte oder anspruchsvolle Anleger und an Vertriebspartner.

Dieses Dokument enthält Werbematerial und nichtvertragliche Informationen dürfen nicht als Anlageberatung, Anlageempfehlung oder Aufforderung zu einer Anlage, einem Angebot oder einem Kauf interpretiert werden.

Einige der Fonds oder Teilfonds des Amundi Index Solutions SICAV (die „Fonds“), die in diesem Dokument beschrieben werden, sind möglicherweise in Ihrem Land nicht zum Vertrieb zugelassen.

Vor einer Zeichnung muss ein potenzieller Anleger die Emissionsunterlagen Fonds lesen, die von der Autorité des Marchés Financiers für französische Fonds oder von der Commission de Surveillance du Secteur Financier von Luxemburg für die Teilfonds der luxemburger Sicav Amundi Index Solutions genehmigt wurden, darunter auch das Key Investor Information Document (KIID). Diese Dokumente sind erhältlich unter [amundi.com](http://amundi.com), [amundietf.com](http://amundietf.com) oder auf Anfrage von dem eingetragenen Firmensitz der SICAV sowie kostenlos von der CACEIS Bank, 1-3, place Valhubert, 75013 Paris, Frankreich, der Zahlstelle des Sicav in Frankreich. Anlagen in einen Fonds sind mit erheblichen Risiken verbunden. Diese Risiken sind im KIID und im Verkaufsprospekt beschrieben. Beim Handel mit ETFs können Transaktionskosten und Gebühren anfallen. Die Richtlinien zur Portfoliotransparenz und Informationen über das Vermögen der Fonds sind auf [amundietf.com](http://amundietf.com) oder [amundietf.de](http://amundietf.de) verfügbar. Ein indikativer Nettovermögenswert wird von Börsen veröffentlicht. Am Sekundärmarkt gekaufte Fondsanteile können in der Regel nicht direkt an die Fonds zurückverkauft werden. Anleger können Fondsanteile am Sekundärmarkt nur mithilfe von Intermediären wie einem Börsenmakler kaufen und verkaufen. Bei diesen Transaktionen können Gebühren anfallen. Außerdem zahlen Anleger beim Kauf von Anteilen unter Umständen mehr als den Nettoinventarwert und erhalten beim Verkauf der Anteile weniger als den Nettoinventarwert zurück. Es liegt in der Verantwortung des Anlegers, sicherzustellen, dass ihre/seine Anlage den für sie/ihn geltenden Gesetzen genügt und die Anlage ihren/seinen Anlagezielen mit ihrer/seinen Vermögenssituation (inklusive steuerlicher Aspekte) entspricht. Dieses Dokument wurde nicht durch eine Finanzaufsichtsbehörde überprüft, abgestempelt oder genehmigt. Die Vervielfältigung ist ohne schriftliche Genehmigung der Managementgesellschaft verboten. Amundi ETF, Indexing & Smart Beta bezeichnet das ETF, Indexing & Smart Beta-Geschäft von Amundi Asset Management. Die in diesem Dokument erwähnten Teilfonds stammen von Amundi Index Solutions, einem luxemburgischen OGAW, RCS B206810, mit Sitz in 5, Allee Scheffer, L-2520 Luxemburg.

Die Informationen gelten als korrekt per: März 2021.