

24. März 2021

# Produkt |

Amundi Fund Solutions – Diversified Income Best Select  
Amundi Multi Manager Best Select  
Webinar für professionelle Investoren

Nur für professionelle Investoren und Interessenten von Amundi Asset Management und nicht zur Weitergabe an Dritte

Vertrauen  
muss verdient werden

**Amundi**  
ASSET MANAGEMENT

# Agenda des Webinars

1. **Reminder.** Darum geht es bei den Amundi Best Select-Lösungen.
2. **Umfeld.** Das bewegt die Märkte aktuell.
3. **Wertentwicklung.** Und so haben sich die Amundi Best Select-Lösungen entwickelt.
4. **Positionierung.** So wollen wir auch weiterhin Mehrwert schaffen.
5. **Zusammenfassung.** Gute Gründe für Amundi. Und die Best Select-Lösungen.

# Managementkompetenzen erfolgreich bündeln

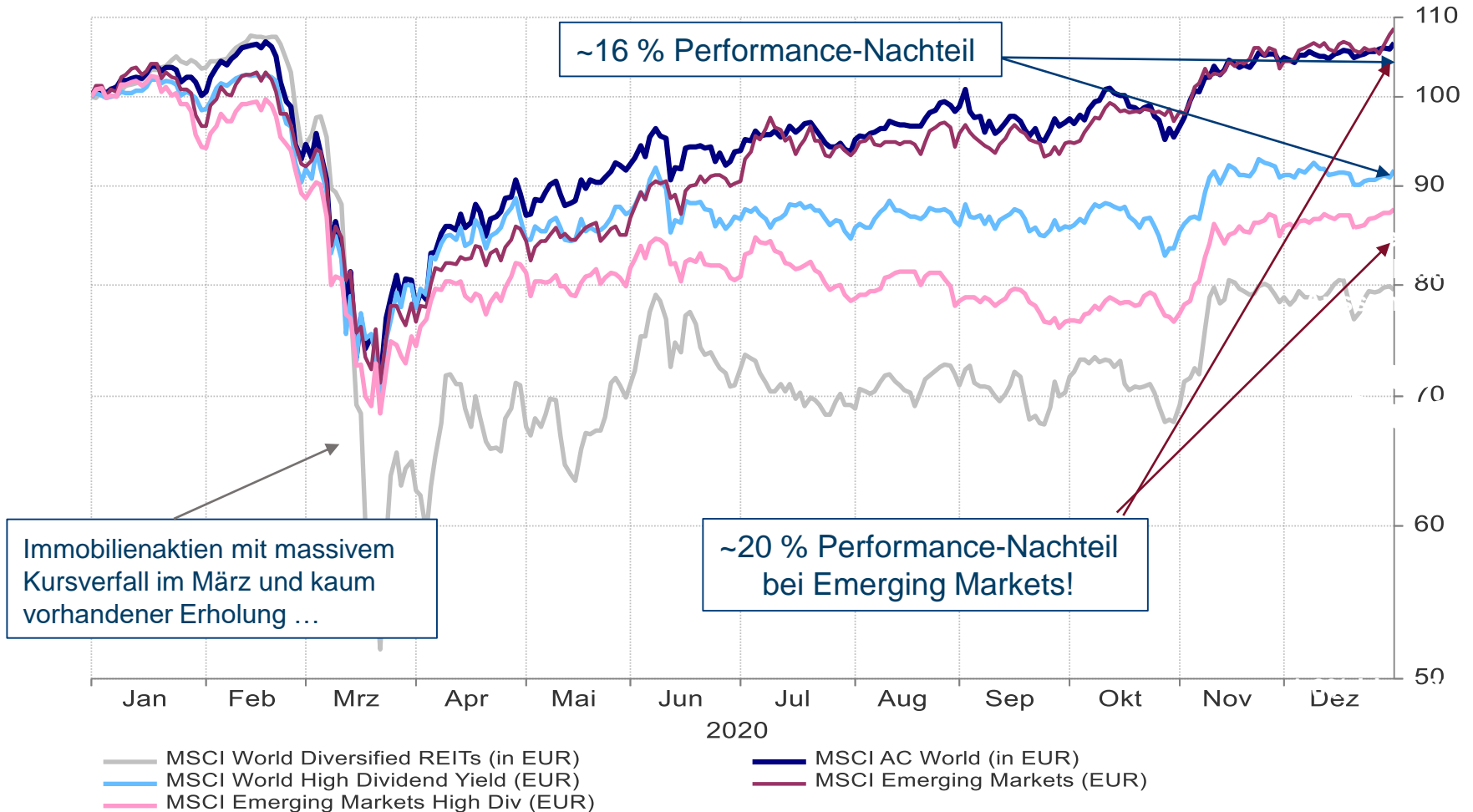
Die Amundi Best Select-Lösungen auf einen Blick

		<b>Amundi Fund Solutions – Diversified Income Best Select</b>	<b>Amundi Multi Manager Best Select</b>
<b>1</b>	<b>Bewährte Investmentphilosophie</b>	<ul style="list-style-type: none"><li>– Auswahl von Income-Zielfonds mit unterschiedlichen Managementstilen und -strategien</li></ul>	<ul style="list-style-type: none"><li>– Auswahl verschiedener Fondsmanager mit unterschiedlichen Managementstilen und -strategien („Multi Manager-Ansatz“)</li></ul>
<b>2</b>	<b>Primäres Anlageziel</b>	<ul style="list-style-type: none"><li>– Wiederkehrende Ausschüttungen</li><li>– Abdeckung nahezu des gesamten Kapitalmarktspektrums</li></ul>	<ul style="list-style-type: none"><li>– Möglichst geringe Schwankungen durch hohe Diversifikation</li><li>– Abdeckung nahezu des gesamten Kapitalmarktspektrums</li></ul>
<b>3</b>	<b>Hohe Kompetenz: Das Amundi Fondsresearch- Team</b>	<ul style="list-style-type: none"><li>– Großes Team: 18 Investmentspezialisten</li><li>– Erfahrung: Analysten im Durchschnitt seit 15 Jahren im Bereich der Fondsauswahl tätig</li><li>– Große Reichweite: Abdeckung des globalen Fondsuniversums</li></ul>	

Quelle: Amundi. Stand: 31.01.2021.

# Dividendenaktien bleiben 2020 massiv zurück!

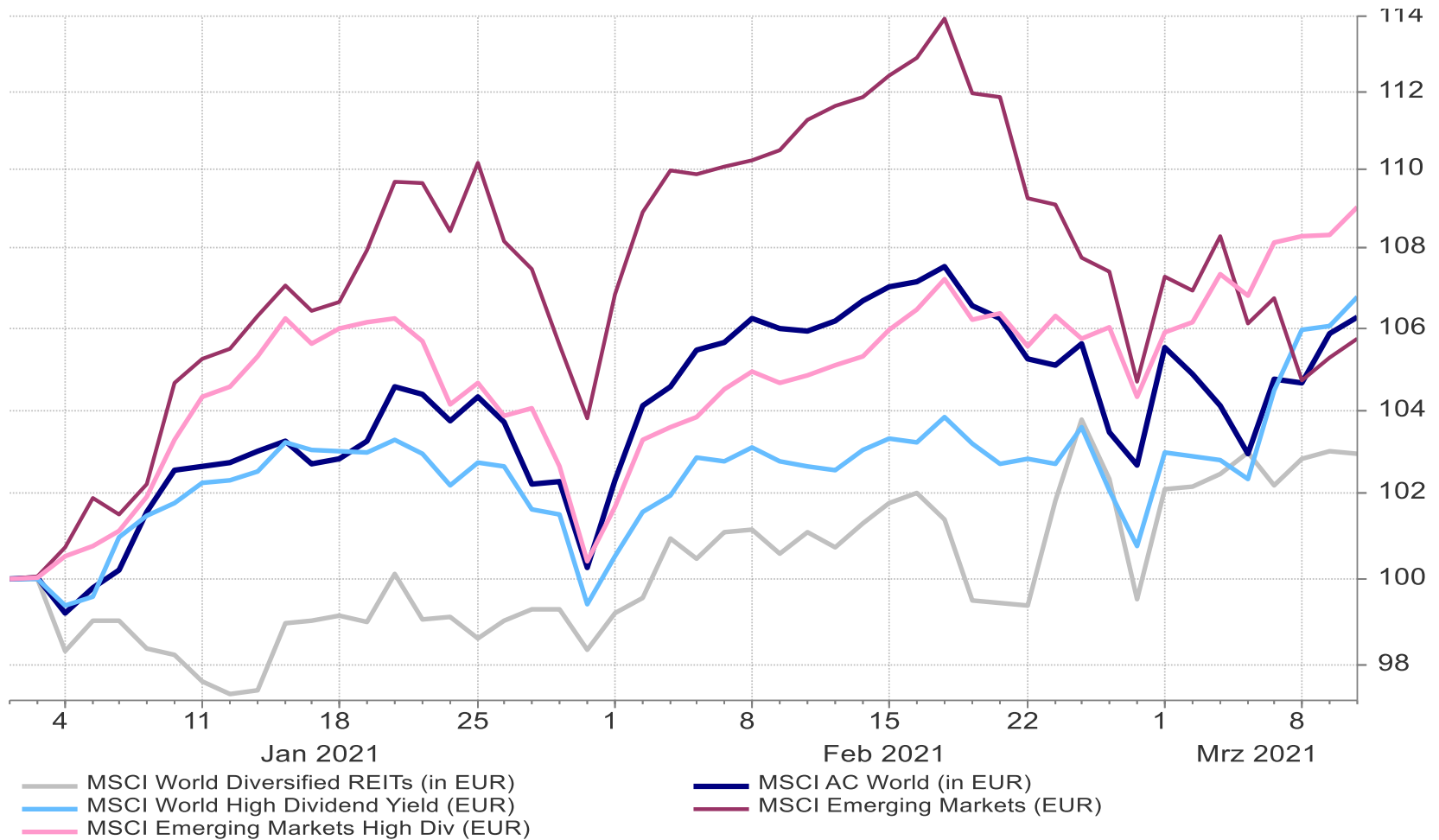
Vergleich MSCI World und MSCI EM mit Ihren jeweiligen High Dividend-Ablegern



Quelle: Amundi. Stand: 31.12.2020.

# Sektor-Rotation führt zur Erholung bei Dividendentiteln

Vergleich MSCI World und MSCI EM mit Ihren jeweiligen High Dividend-Ablegern



Quelle: Amundi. Stand: 28.02.2021.

# Wertentwicklung seit Auflage

## Amundi Fund Solutions – Diversified Income Best Select



Stand: 28.02.2021. Bruttowertentwicklung der Anteilsklasse A, EUR, ausschüttend, nach BVI-Methode ([www.bvi.de](http://www.bvi.de)). Individuelle Kosten wie beispielsweise Gebühren, Provisionen und andere Entgelte sind in der Darstellung nicht berücksichtigt und würden sich bei Berücksichtigung negativ auf die Wertentwicklung auswirken. **Vergangene Wertentwicklungen sind kein verlässlicher Indikator für eine zukünftige Wertentwicklung.**

# Amundi Fund Solutions – Diversified Income Best Select

## Top 10 Positionen

Zielfonds	Morningstar Rating™ Gesamt	Anlage-schwerpunkt	Gewichtung in % Portfolio
M&G LX Global Dividend	★★★★	Aktien Global	6,2%
Fidelity Global Dividend	★★★★	Aktien Global	6,1%
Guinness Global Equity Income	★★★★	Aktien Global	6,1%
Nordea 1 European High Yield	★★★★	Anleihen Europa	5,2%
KBI Emerging Markets Equity	★★	Aktien EM	5,2%
Vanguard FTSE All World	★★★★	Aktien Global	4,5%
Pimco Diversified Income	★★★★★	Anleihen Global	4,2%
Amundi European Sector Rotation Fund	k.R.	Aktien Europa	4,1%
MFS Emerging Markets Debt	★★★★★	Anleihen EM	4,0%
Vontobel Emerging Markets Debt	★★★	Anleihen EM	3,6%

Quelle: Amundi und Morningstar. Stand: 28.02.2021.

# Wertentwicklung seit Auflage

## Amundi Multi Manager Best Select



Stand: 28.02.2021. Bruttowertentwicklung der Anteilsklasse A, EUR, ausschüttend, nach BVI-Methode ([www.bvi.de](http://www.bvi.de)). Individuelle Kosten wie beispielsweise Gebühren, Provisionen und andere Entgelte sind in der Darstellung nicht berücksichtigt und würden sich bei Berücksichtigung negativ auf die Wertentwicklung auswirken. **Vergangene Wertentwicklungen sind kein verlässlicher Indikator für eine zukünftige Wertentwicklung.**



# Weiterentwicklung der bewährten Strategie

Vereinfachte Portfoliodarstellung Amundi Multi Manager Best Select

**Etwa 80%**  
**des Fondsvermögens**

- Aktuell Investition in **12 Zielfonds** (ehemals 17)
- Noch stärkere Konzentration auf die aus Sicht des Fondsmanagements **besten Multi-Asset-Fonds**

**Konsequenz:** Verstärkter Fokus auf die Relative-Stärke der Zielfonds

**Etwa 20%**  
**des Fondsvermögens**

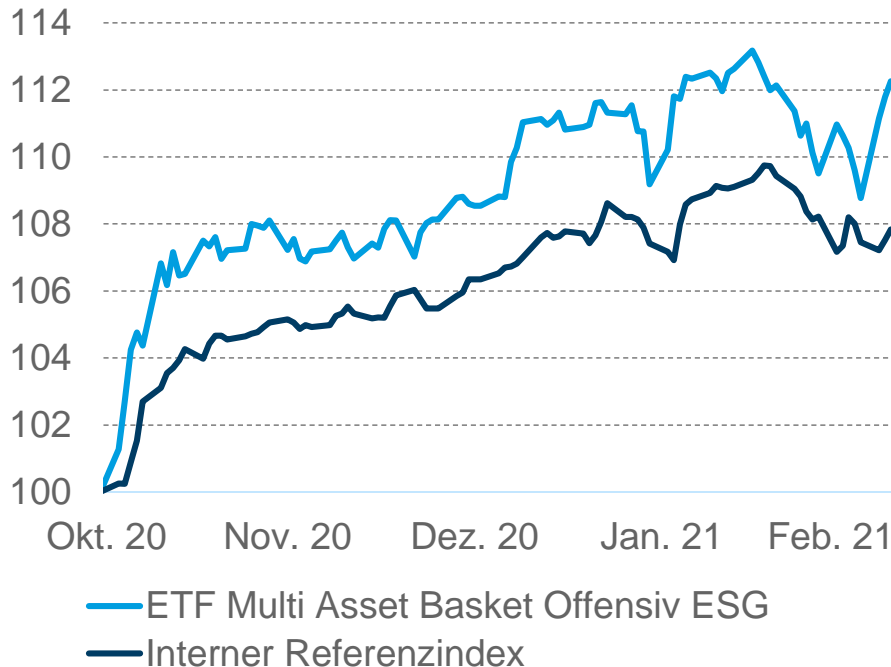
- Aktuell Investition in **5 ETFs**
- Nachhaltiger ETF Multi Asset-Basket – **offensiv oder defensiv**

**Konsequenz:** ESG-Integration und Kostensenkung

Interne Richtlinien des Fondsmanagements. Diese können sich jederzeit ändern. ETF: Exchange Traded Fund; börsengehandelter Indexfonds

# ETF-Basket unterstützt die Wertentwicklung

Wertentwicklung ETF-Basket (seit Einführung am 02.11.2020 bis 10.03.2021)



## Nachweisbare Vorteile des ETF-Basket

- **Höhere Flexibilität** in der Umsetzung taktischer Maßnahmen
- **Senkung** der **Gesamtkostenquote**

Quelle: Amundi. Zeitraum: 02.11.2020 bis 10.03.2021. **Vergangene Wertentwicklungen sind kein verlässlicher Indikator für eine zukünftige Wertentwicklung.** Der interne Referenzindex dient nur zu Vergleichszwecken und entspricht nicht der offiziellen Benchmark.

# Amundi Multi Manager Best Select

## Top-10-Positionen

Zielfonds	Morningstar Rating™ Gesamt*	Aktienbandbreite	Gewichtung in % Portfolio
Amundi Funds Multi-Asset Sustainable Future	★★★★★	20 bis 40%	6,7%
FirstEagle Amundi International IHE	★★★	50 bis 90%	6,5%
Capital Group Global Allocation Fund	★★★★★	45 bis 75%	6,5%
Fidelity Funds Global Multi Asset Income	★★★	0 bis 80 %	6,4%
BGF Global Allocation	★★★★★	45 bis 75%	6,4%
MFS Prudent Wealth	★★★★★	50 bis 75%	6,4%
JPM - Global Macro Opportunities Fund	k.R.	0 bis 100%	6,2%
PIMCO GIS Dynamic Multi Asset Fund	★★★★★	- 25 bis 60%	5,8%
Amundi Funds Global Multi-Asset	★★★★★	20 bis 80%	5,5%
Flossbach von Storch Multiple Opportunities II	★★★★★	25 bis 100%	5,2%

Stand: 28.02.2021. \*Bezogen auf die gewählten Anteilsklassen.

# Gute Gründe für die Amundi Best Select-Lösungen

## Zusammenfassung

### 1. Bewährte Multi Asset-Strategien

- **MMBS:** Stabiles Multi Manager-Konzept
- **DIBS:** Fokus auf stabile Ausschüttungen

### 2. Breit diversifizierte Portfolien

Nahezu alle Wertpapierklassen, Investmentkonzepte und Management-Stile

### 3. Aktives Fondsmanagement und hohe Kompetenz im Amundi Fonds-Research-Team

### 4. Nachhaltiges Investieren mit dem Marktführer

Profitieren von Amundi, dem europäischen Vermögensverwalter Nr.1<sup>1)</sup>



MULTI MANAGER  
BEST SELECT



DIVERSIFIED INCOME  
BEST SELECT

Quelle: Amundi. Stand: 31.01.2021.

1) Quelle: IPE "Top 500 Asset Managers", September 2020 basierend auf dem verwalteten Vermögen (AuM) per 31.12.2019.

# Risikohinweise

## Amundi Best Select-Lösungen

### Chancen

- Weltweite Investition in die aussichtsreichsten Multi Asset-Produkte am Markt, die sich durch eine überdurchschnittliche Managerleistung gegenüber der Konkurrenz ausgezeichnet haben (MMBS)
- Zusatzchancen durch Anlage in weniger bekannte, aber talentierte Neulinge (MMBS)
- Investition in die aussichtsreichsten Income-Fonds am Markt, die sich durch eine überdurchschnittliche Managerleistung ausgezeichnet haben (DIBS)
- Flexibler und breit gestreuter Dachfonds (Multi-Asset) – besonders geeignet für Anleger, die auf der Suche nach regelmäßig wiederkehrenden Erträgen sind (DIBS)
- Einfache Produktkonzeption: Breite Streuung des Fondsvermögens reduziert das Risiko – alle wichtigen Wertpapierklassen in einem Korb
- Professionelles Vermögensmanagement aus einer Hand

### Risiken

- Der Preis der Fondsanteile hängt von den Kursen der im Fonds enthaltenen Zielfonds ab. Diese Kurse können sich täglich verändern und somit auch fallen. Der Wert der Fondsanteile kann jederzeit unter den Preis fallen, zu dem der Anleger seine Fondsanteile erworben hat
- Die Zielfonds können z. B. in Aktien, Anleihen oder auch Rohstoffe investieren. Dabei unterliegen die einzelnen Wertpapierklassen folgenden Risiken:
  - allgemeinen Aktien- und Marktrisiken (z. B. Kursverluste aufgrund schwieriger Marktbedingungen)
  - allgemeinem Rentenmarktrisiko (z. B. Kursverluste aufgrund von Bonitäts- und Ausfallrisiken einzelner Länder und Emittenten, ein sich veränderndes Zinsniveau sowie gegebenenfalls Währungsrisiken)
  - anlagespezifischem Risiko der Rohstoffmärkte und Goldmärkte (über ETFs) – z. B. durch Kursverluste aufgrund Änderungen von Angebot und Nachfrage der einzelnen Rohstoffe
  - Weitere Risiken durch den Einsatz von Derivaten auf Zielfondsebene
- Das Fondsmanagement trifft Anlageentscheidungen. Erfolgreiche Investmentfonds haben den Erfolg auch der Eignung der handelnden Personen und ihren richtigen Entscheidungen zu verdanken. Positive Ergebnisse des Investmentfonds in der Vergangenheit sind kein Indikator für eine künftige Entwicklung z. B. bei einem Wechsel des Fondsmanagements

# Treten Sie in den Dialog mit Amundi

Kurze Übersicht unserer digitalen Veranstaltungen

## Amundi CIO-Calls – zweiwöchentlich

Informatives Marktupdate – interessante Gastreferenten

[www.anmelden.org/2021](http://www.anmelden.org/2021)



## Amundi Produkt-Update – monatlich

Hintergrundinformationen zu ausgewählten Amundi Fonds

[www.anmelden.org/amundi2021](http://www.anmelden.org/amundi2021)



## Alle Informationen zu SFDR zum Download

[www.amundi.de/vertriebspartner/ESG-Offenlegungsverordnung](http://www.amundi.de/vertriebspartner/ESG-Offenlegungsverordnung)



## Besuchen Sie unser digitales Vertriebspartner-Center

- Hilfreiche Informationen und Publikationen zu den Amundi Best Select-Lösungen
- Alles Wissenswerte rund um Amundi und ausgewählte Amundi Fonds
- Exklusiv für Vertriebspartner und professionelle Investoren



# Fondsdaten

## Der Amundi Best Select-Lösungen

	<b>Amundi Multi Manager Best Select</b>	<b>Amundi Fund Solutions – Diversified Income Best Select</b>
<b>Fondsart</b>	Multi Asset-Dachfonds	Multi Asset-Dachfonds
<b>ISIN</b>	DE000A1W9BL3	LU1431872925
<b>WKN</b>	A1W9BL	A2ARYZ
<b>Bloomberg Ticker</b>	PBSAEDA GR	PDIAEDA LX
<b>Erste Kursfeststellung</b>	07.02.2014	20.01.2017
<b>Ausgabeaufschlag</b>	4,00%	4,00%
<b>Verwaltungsvergütung p.a.</b>	1,50%	1,50%
<b>Performancevergütung</b>	-	-
<b>Gesamtkostenquote</b>	2,16% (per 31.12.2020)	2,19% (per 31.12.2020)
<b>Ertragsverwendung</b>	Ausschüttend	Ausschüttend
<b>Fondsvolumen (alle Anteilsklassen)</b>	385 Mio. Euro (per 05.03.2021)	236 Mio. EUR (per 05.03.2021)

Soweit nicht anders angegeben erfolgt die Berechnung der Gesamtkostenquote gemäß bzw. analog §166 Abs. 5 KAGB, d.h. ohne Berücksichtigung von Transaktionskosten, für das vergangene Fondsgeschäftsjahr.

# Rechtliche Hinweise

## Der Amundi Best Select-Lösungen

Stand: 28.02.2021, soweit nicht anders angegeben. Der Amundi Multi Manager Best Select ist ein OGAW-Sondervermögen, aufgelegt nach deutschem Recht von der Amundi Deutschland GmbH. Der Amundi Fund Solutions ist eine „Société d'Investissement à Capital Variable“, mit verschiedenen, voneinander getrennten Teilfonds, aufgelegt nach luxemburgischem Recht von Amundi Asset Management. Sofern nicht anders angegeben, beruhen die in dieser Präsentation enthaltenen Informationen auf Recherchen und Berechnungen von Amundi Asset Management sowie auf öffentlich zugänglichen Quellen, die für zuverlässig gehalten werden, für deren Richtigkeit aber keine Garantie übernommen werden kann. Sämtliche Rechte sind vorbehalten. Alle hier geäußerten Meinungen beruhen auf heutigen Einschätzungen und können sich ohne Vorankündigung ändern, abhängig von wirtschaftlichen und anderen Rahmenbedingungen. Die in dieser Präsentation diskutierte Anlagemöglichkeit kann je nach ihren speziellen Anlagezielen und ihrer Finanzposition für bestimmte Anleger ungeeignet sein.

Soweit nicht anders angegeben erfolgt die Berechnung der Gesamtkostenquote gemäß bzw. analog § 166 Abs. 5 KAGB, d.h. ohne Berücksichtigung von Transaktionskosten, für das vergangene Fondsgeschäftsjahr. Berechnung der Wertentwicklung nach BVI-Methode ([www.bvi.de](http://www.bvi.de)), d.h. ohne Berücksichtigung des Ausgabeaufschlags. Individuelle Kosten auf Anlegerebene wie beispielsweise Gebühren, Provisionen und Depotkosten sind in der Darstellung nicht berücksichtigt und würden sich bei Berücksichtigung negativ auf die Wertentwicklung auswirken. **Wertentwicklungen in der Vergangenheit sind keine Garantie und kein verlässlicher Indikator für die zukünftige Entwicklung einer Anlage.** Es gibt keine Gewähr, dass sich Länder, Märkte oder Branchen wie erwartet entwickeln werden. Investitionen beinhalten gewisse Risiken, darunter politische und währungsbedingte Risiken. Die Rendite und der Wert der zugrunde liegenden Anlage sind Schwankungen unterworfen. Dies kann zum vollständigen Verlust des investierten Kapitals führen.

Die in dieser Präsentation enthaltenen Angaben stellen keine Anlageberatung oder Finanzanalyse dar, sondern geben lediglich eine zusammenfassende Kurzdarstellung wichtiger Merkmale der Fonds. Die vollständigen Angaben zum Fonds sind dem Verkaufsprospekt bzw. den wesentlichen Anlegerinformationen, ergänzt durch den jeweils letzten geprüften Jahresbericht und den jeweiligen Halbjahresbericht, falls dieser mit jüngerem Datum als der Jahresbericht vorliegt, zu entnehmen. Diese Unterlagen stellen die allein verbindliche Grundlage des Kaufs dar. Sie sind in Deutschland kostenfrei in digitaler Form unter [www.amundi.de](http://www.amundi.de) und als Druckstücke bei der Amundi Deutschland GmbH, Arnulfstr. 124–126, D-80636 München, erhältlich. Anteile der hier genannten Fonds dürfen weder in den Vereinigten Staaten von Amerika („USA“) noch an oder für Rechnung von US-Staatsangehörigen oder in den USA ansässigen US-Personen zum Kauf angeboten oder an diese verkauft werden. Gleiches gilt für die Hoheitsgebiete oder Besitztümer, die der Gesetzgebung der USA unterliegen. Dieses Dokument ist kein Verkaufsprospekt und stellt kein Angebot zum Kauf oder Verkauf von Anteilen in Ländern dar, in denen ein solches Angebot nicht rechtmäßig wäre. Außerdem stellt dieses Dokument kein solches Angebot an Personen dar, an die es nach der jeweils anwendbaren Gesetzgebung nicht abgegeben werden darf.

Die Informationen wurden aus den internationalen Einheiten der zur Amundi Gruppe gehörenden Unternehmen zusammengetragen. Das Dokument wurde mit der im Geschäftsverkehr erforderlichen Sorgfalt erstellt. Amundi Asset Management übernimmt jedoch keinerlei Haftung für jedwede Fehler oder Versäumnisse und schließt ausdrücklich jegliche Haftung für Fahrlässigkeit und grobe Fahrlässigkeit aus. Dies gilt neben dem Empfänger dieses Dokuments auch gegenüber Dritten, die dieses Dokument möglicherweise prüfen oder Informationen hieraus verwenden. Der Ausschluss der Haftung bezieht sich auf sämtlich Verluste sowie unmittelbare Schäden und Folgeschäden.

[www.amundi.de/vertriebspartner](http://www.amundi.de/vertriebspartner)