

Vertrauen  
muss verdient werden

**Amundi**  
ASSET MANAGEMENT

# Amundi CPR Aktiv

ISIN: DE000A2H5ZG8 / WKN: A2H5ZG

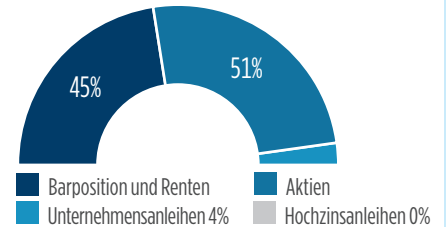
## Monatsbericht Februar 2021

### Investmentstrategie

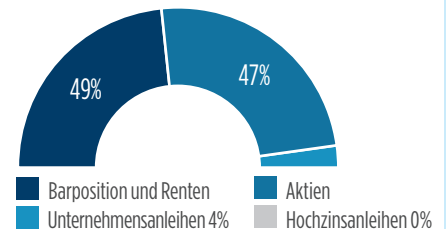
Im ersten Monat des Jahres 2021 kehrte die Volatilität an die Märkte zurück. Eine Kombination aus Enttäuschungen hinsichtlich der Impfkampagnen in Kontinentaleuropa, neuen restriktiven Lockdown-Maßnahmen als Reaktion auf die ansteckenden Virusvarianten und die Auswirkungen des Ansturms von US-Anlegern auf qualitativ minderwertige Aktien von mittelgroßen Unternehmen war dafür verantwortlich. Dies führte in den letzten zwei Wochen des Monats zu heftigen Korrekturen von über -4%.

In diesem Umfeld verzeichnete der Fonds eine leicht negative Wertentwicklung. Unser Aktienengagement war leicht nachteilig (Europa, USA), auch wenn unsere Positionen in japanischen Werten einen positiven Beitrag leisteten. Im Laufe des Monats verringerten wir unser Aktienengagement leicht. Wir reduzierten hauptsächlich unser Gesamtengagement in Europa, während wir unser Engagement in den USA stabil hielten und unsere Positionen in den Schwellenländern erhöhten. Wir sind nach wie vor der Meinung, dass Impfstoffe und Konjunkturausgaben starken Rückenwind für das Gesamtwachstum in den Jahren 2021 und 2022 darstellen, auch wenn der Zeitrahmen zwischen den Ländern ungleichmäßig sein wird. Auf dieser Basis behalten wir eine wertorientierte und zyklische Ausrichtung bei.

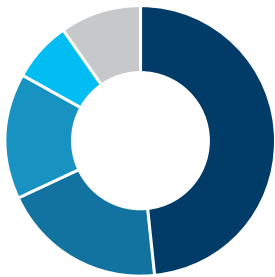
#### Allokation im Dezember



#### Allokation im Januar

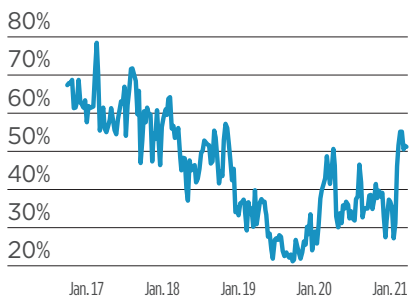


#### Aktienpositionierung



Nordamerika	22,7%
EWU	9,1%
Japan	7,0%
EUR ohne EWU	3,3%
EM	4,5%

#### Entwicklung der Aktienpositionierung

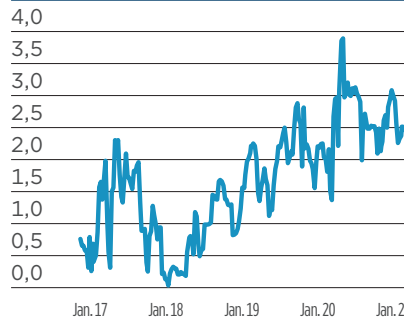


Simulierte Entwicklung auf Basis des Masterfonds.<sup>1</sup>

#### Zinspositionierung

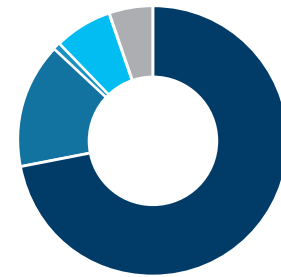
Sonstige	0
EM	0,1
Asien ohne Japan	0
Japan	0,1
USA	1,2
EUR ohne EWU	0,2
EWU	0,7

#### Modifizierte Duration in Jahren



Simulierte Entwicklung auf Basis des Masterfonds.<sup>1</sup>

#### Währungspositionierung



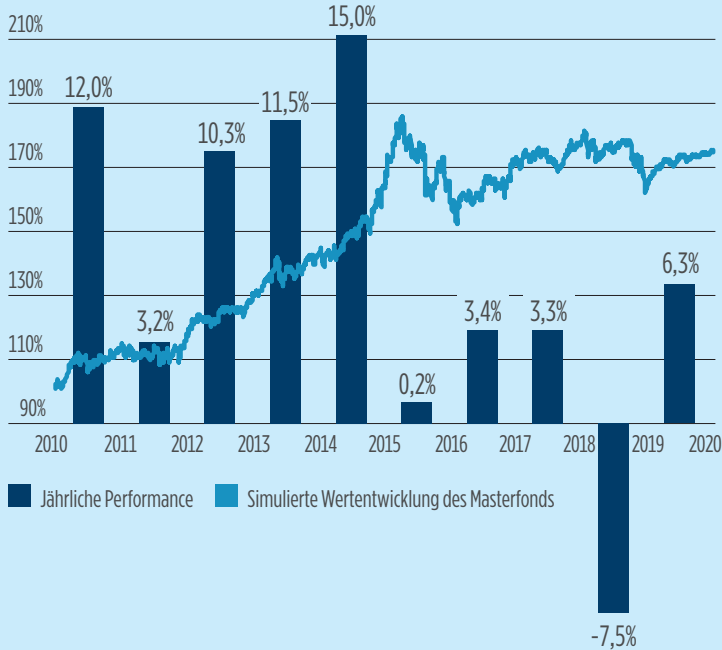
EUR	72,2%
USD	14,9%
GPB	0,8%
Sonstige	6,9%
JPY	5,2%

#### Entwicklung der Währungspositionierung

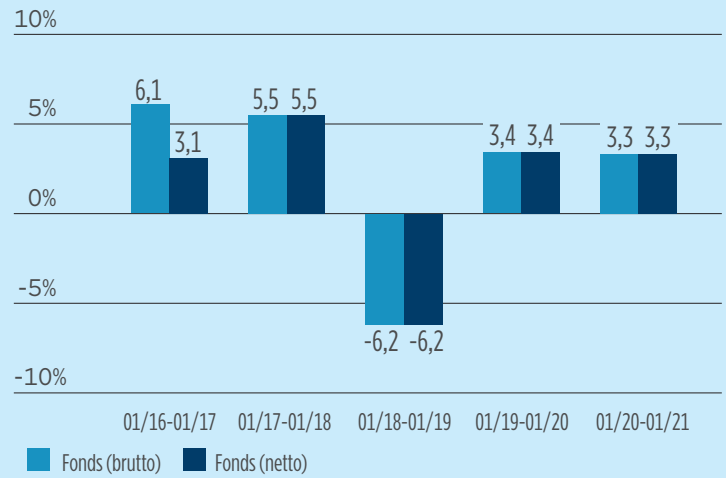


Simulierte Entwicklung auf Basis des Masterfonds.<sup>1</sup>

**Darstellung der Wertentwicklung in Prozent**  
Simulierte Wertentwicklung des Master-Fonds<sup>1)</sup>



**Darstellung der Wertentwicklung in den vergangenen 12 Monats-Perioden**  
in Prozent (simulierte Wertentwicklung des Master-Fonds<sup>1)</sup>)



Stand: 31.01.2021. Erläuterungen und Modellrechnung; Annahme: Ein Anleger möchte für 1.000 EUR Anteile erwerben. Bei einer Kaufprovision von 3,0% (zum Zeitpunkt des Beginns der Darstellung der Wertentwicklung) muss er dafür 1.030 EUR aufwenden. Die Bruttowertentwicklung (BVI-Methode) berücksichtigt alle auf Fondsebene anfallenden Kosten, die Nettowertentwicklung zusätzlich der Kaufprovision; weitere Kosten können auf Anlegerebene anfallen (z.B. Depotkosten). Da die Kaufprovision nur im 1. Jahr anfällt unterscheidet sich die Darstellung brutto/netto nur in diesem Jahr. Vergangene Wertentwicklungen sind kein verlässlicher Indikator für eine zukünftige Wertentwicklung.

<sup>1)</sup> Ein Feeder-Fonds ist ein Fonds, der mindestens 85% seines Vermögens in einen anderen Fonds, den so genannten Master-Fonds, investiert. Amundi CPR Aktiv, der Feeder-Fonds, investiert in den Master-Fonds CPR Croissance Réactive, einem Investmentfonds, der bei der französischen Aufsichtsbehörde Autorité des Marchés Financiers (AMF) registriert ist. Das Anlageziel beider Fonds ist identisch. Da der Amundi CPR Aktiv am 20.09.2019 aufgelegt wurde, ist die bis zu diesem Datum dargestellte Wertentwicklung eine simulierte Wertentwicklung, die auf dem Master-Fonds CPR Croissance Réactive, Anteilklasse P (ISIN FR0010097683) basiert. Die Anteilklasse P des Master-Fonds wurde am 18.04.1997 aufgelegt und hat die längste Historie aller Anteilsklassen des Master-Fonds. Es können Unterschiede bei der Wertentwicklung bestehen, was vor allem mit den unterschiedlichen Gebührenstrukturen zusammenhängt.

Der Fonds Amundi CPR Aktiv ist ein richtlinienkonforme Feeder-Fonds, aufgelegt nach deutschem Recht von Amundi Deutschland GmbH. Die Fonds von Amundi Asset Management erhalten Sie bei Banken, Versicherungen und Anlageberatern. Sofern nicht anders angegeben, beruhen die in dieser Unterlage enthaltenen Informationen auf Recherchen und Berechnungen von CPR Asset Management und Amundi Asset Management sowie auf öffentlich zugänglichen Quellen, die für zuverlässig gehalten werden, für deren Richtigkeit aber keine Garantie übernommen werden kann. Sämtliche Rechte sind vorbehalten. Alle hier geäußerten Meinungen beruhen auf heutigen Einschätzungen und können sich ohne Vorankündigung ändern, abhängig von wirtschaftlichen und anderen Rahmenbedingungen. Die in dieser Unterlage diskutierte Anlagemöglichkeit kann je nach ihren speziellen Anlagezielen und ihrer Finanzposition für bestimmte Anleger ungeeignet sein. Soweit nicht anders angegeben erfolgt die Berechnung der Gesamtkostenquote gemäß bzw. analog § 166 Abs. 5 KAGB, d.h. ohne Berücksichtigung von Transaktionskosten, für das vergangene Fondsgeschäftsjahr. Berechnung der Wertentwicklung nach BVI-Methode (www.bvi.de), d.h. ohne Berücksichtigung des Ausgabeaufschlags. Individuelle Kosten auf Anlegerebene wie beispielsweise Gebühren, Provisionen und Depotkosten sind in der Darstellung nicht berücksichtigt und würden sich bei Berücksichtigung negativ auf die Wertentwicklung auswirken. Wertentwicklungen in der Vergangenheit sind keine Garantie oder ein verlässlicher Indikator für die zukünftige Entwicklung einer Anlage. Es gibt keine Gewähr, dass sich Länder, Märkte oder Branchen wie erwartet entwickeln werden. Investitionen beinhalten gewisse Risiken, darunter politische und währungsbedingte Risiken. Die Rendite und der Wert der zugrunde liegenden Anlage sind Schwankungen unterworfen. Dies kann (mit Ausnahme von Garantiefonds) zum vollständigen Verlust des investierten Kapitals führen. Bitte lesen Sie den Verkaufsprospekt aufmerksam, bevor Sie investieren. Dieser enthält auch weitere Risikohinweise. Die in dieser Unterlage enthaltenen Angaben stellen keine Anlageberatung oder Finanzanalyse dar, sondern geben lediglich eine zusammenfassende Kurzdarstellung wichtiger Merkmale der Fonds. Die vollständigen Angaben zum den Fonds sind dem jeweiligen Verkaufsprospekt bzw. den jeweiligen wesentlichen Anlegerinformationen, ergänzt durch den jeweils letzten geprüften Jahresbericht und den jeweiligen Halbjahresbericht, falls dieser mit jüngeren Datum als der Jahresbericht vorliegt, zu entnehmen. Diese Unterlagen stellen die allein verbindliche Grundlage eines Kaufs dar. Sie sind in Deutschland kostenfrei in digitaler Form unter [www.amundi.de](http://www.amundi.de) und als Druckstücke bei Amundi Deutschland GmbH, Arnulfstr. 124-126, D-80636 München, erhältlich. Anteile der hier genannten Fonds dürfen weder in den Vereinigten Staaten von Amerika („USA“) noch an oder für Rechnung von US-Staatsangehörigen oder in den USA ansässigen US-Personen zum Kauf angeboten oder an diese verkauft werden. Gleiches gilt für die Hoheitsgebiete oder Besitztümer, die der Gesetzgebung der USA unterliegen. Dieses Dokument ist kein Verkaufsprospekt und stellt kein Angebot zum Kauf oder Verkauf von Anteilen in Ländern dar, in denen ein solches Angebot nicht rechtmäßig wäre. Außerdem stellt dieses Dokument kein solches Angebot an Personen dar, an die es nach der jeweils anwendbaren Gesetzgebung nicht abgegeben werden darf. Die Informationen wurden aus den internationalen Einheiten der zur Amundi Gruppe gehörenden Unternehmen zusammengetragen. Das Dokument wurde mit der im Geschäftsverkehr erforderlichen Sorgfalt erstellt. CPR/Amundi Asset Management übernehmen jedoch keinerlei Haftung für jedwede Fehler oder Versäumnisse und schließen ausdrücklich jegliche Haftung für Fahrlässigkeit und grobe Fahrlässigkeit aus. Dies gilt neben dem Empfänger dieses Dokuments auch gegenüber Dritten, die dieses Dokument möglicherweise prüfen oder Informationen hieraus verwenden. Der Ausschluss der Haftung bezieht sich auf sämtlich Verluste sowie unmittelbare Schäden und Folgeschäden. Amundi Deutschland GmbH und CPR Asset Management S.A. sind Unternehmen der Amundi Gruppe.