

Vertrauen  
muss verdient werden

**Amundi**  
ASSET MANAGEMENT

# Amundi CPR Aktiv

ISIN: DE000A2H5ZG8 / WKN: A2H5ZG

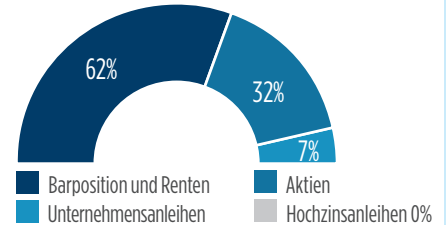
## Monatsbericht November 2020

### Investmentstrategie

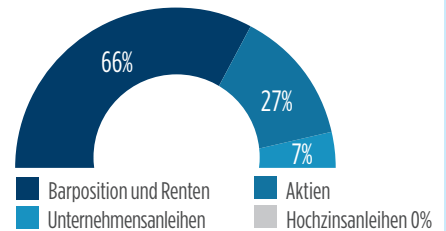
Im Oktober nahm die Volatilität an den Weltmärkten zu. Die Kombination aus einem starken Wiederaufflammen der Pandemie in Europa und dem ungewissen Ausgang der bevorstehenden US-Wahlen lösten Befürchtungen eines Wachstumseinbruchs aus. In Europa brachen die Börsen unter dem Druck der Pandemie ein, die Anleiherenditen fielen. In den USA gingen die Aktienkurse wegen der unsicheren politischen Lage zurück, gleichzeitig stiegen die Anleiherenditen. Die asiatischen Börsen waren weniger von politischen und gesundheitlichen Risiken bedroht und konnten zulegen.

In diesem ungünstigen Marktumfeld verzeichnete der Fonds eine leichten Rückgang. Unser Engagement in Schwellenländer-Aktien trug am stärksten zur Wertentwicklung bei, während unser Positionen in US- und europäischen Aktien nachteilig waren. Wir haben unsere Aktienpositionen reduziert und uns geografisch neu aufgestellt durch Umschichtung in asiatische Schwellenländer. Die kommenden Wochen verbinden eine Rekordzahl "bekannter Unbekannter" mit der Entwicklung der Pandemie, dem Aufkommen eines Impfstoffs und dem Ergebnis der US-Wahlen. Vor dem Hintergrund der hohen politischen und gesundheitlichen Risiken halten wir an unserer konservativen Strategie fest.

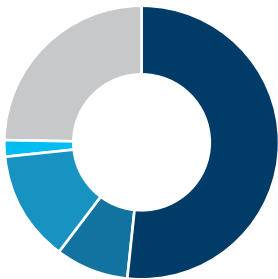
#### Allokation im September



#### Allokation im Oktober



#### Aktienpositionierung



Nordamerika	13,9%
EWU	2,3%
Japan	3,5%
EUR ohne EWU	0,5%
EM	6,6%

#### Entwicklung der Aktienpositionierung

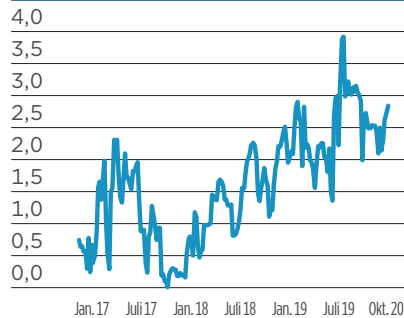


Simulierte Entwicklung auf Basis des Masterfonds.<sup>1</sup>

#### Zinspositionierung

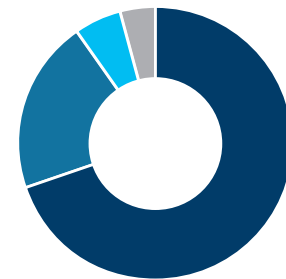
Sonstige	0
EM	0
Asien ohne Japan	0
Japan	0,2
USA	1,6
EUR ohne EWU	0,2
EWU	0,9

#### Modifizierte Duration in Jahren



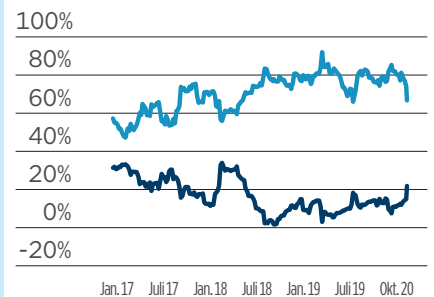
Simulierte Entwicklung auf Basis des Masterfonds.<sup>1</sup>

#### Währungspositionierung



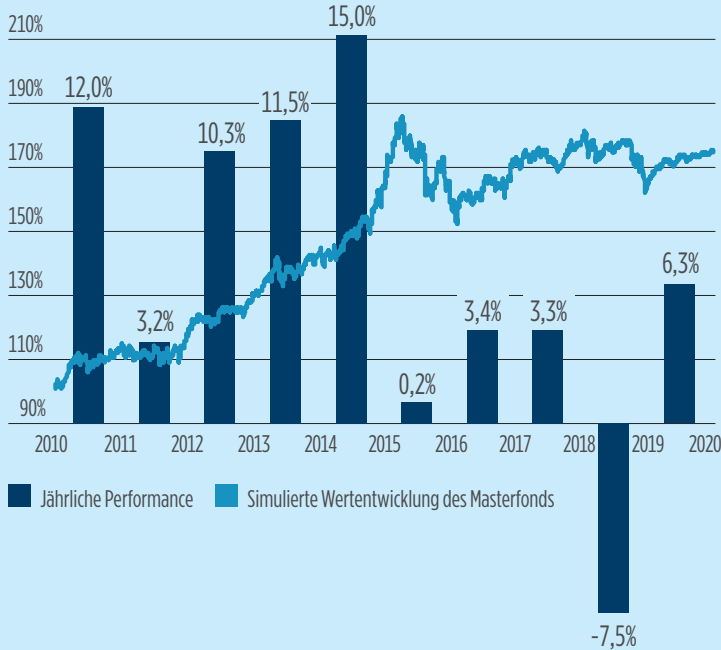
EUR	70,0%
USD	20,4%
GPB	0,0%
Sonstige	5,7%
JPY	3,9%

#### Entwicklung der Währungspositionierung

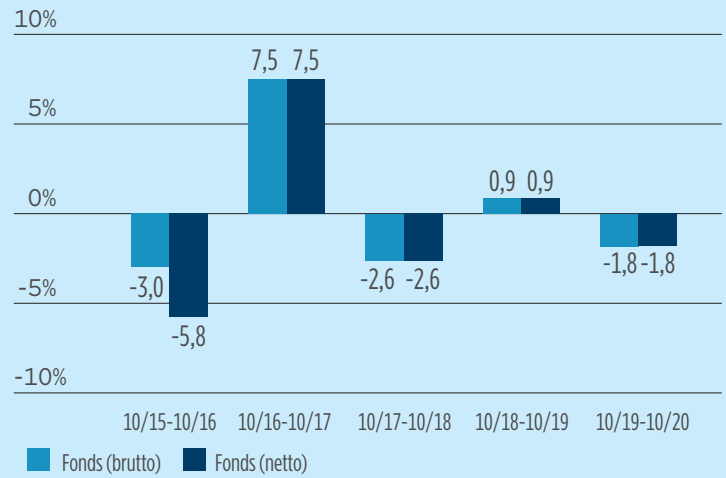


Simulierte Entwicklung auf Basis des Masterfonds.<sup>1</sup>

**Darstellung der Wertentwicklung in Prozent**  
Simulierte Wertentwicklung des Master-Fonds<sup>1)</sup>



**Darstellung der Wertentwicklung in den vergangenen 12 Monats-Perioden**  
in Prozent (simulierte Wertentwicklung des Master-Fonds<sup>1)</sup>)



Stand: 31.10.2020. Erläuterungen und Modellrechnung; Annahme: Ein Anleger möchte für 1.000 EUR Anteile erwerben. Bei einer Kaufprovision von 3,0% (zum Zeitpunkt des Beginns der Darstellung der Wertentwicklung) muss er dafür 1.030 EUR aufwenden. Die Bruttowertentwicklung (BVI-Methode) berücksichtigt alle auf Fondsebene anfallenden Kosten, die Nettowertentwicklung zusätzlich der Kaufprovision; weitere Kosten können auf Anlegerebene anfallen (z.B. Depotkosten). Da die Kaufprovision nur im 1. Jahr anfällt unterscheidet sich die Darstellung brutto/netto nur in diesem Jahr. Vergangene Wertentwicklungen sind kein verlässlicher Indikator für eine zukünftige Wertentwicklung.

<sup>1)</sup> Ein Feeder-Fonds ist ein Fonds, der mindestens 85% seines Vermögens in einen anderen Fonds, den so genannten Master-Fonds, investiert. Amundi CPR Aktiv, der Feeder-Fonds, investiert in den Master-Fonds CPR Croissance Réactive, einem Investmentfonds, der bei der französischen Aufsichtsbehörde Autorité des Marchés Financiers (AMF) registriert ist. Das Anlageziel beider Fonds ist identisch. Da der Amundi CPR Aktiv am 20.09.2019 aufgelegt wurde, ist die bis zu diesem Datum dargestellte Wertentwicklung eine simulierte Wertentwicklung, die auf dem Master-Fonds CPR Croissance Réactive, Anteilklasse P (ISIN FR0010097683) basiert. Die Anteilklasse P des Master-Fonds wurde am 18.04.1997 aufgelegt und hat die längste Historie aller Anteilsklassen des Master-Fonds. Es können Unterschiede bei der Wertentwicklung bestehen, was vor allem mit den unterschiedlichen Gebührenstrukturen zusammenhängt.

Der Fonds Amundi CPR Aktiv ist ein richtlinienkonforme Feeder-Fonds, aufgelegt nach deutschem Recht von Amundi Deutschland GmbH. Die Fonds von Amundi Asset Management erhalten Sie bei Banken, Versicherungen und Anlageberatern. Sofern nicht anders angegeben, beruhen die in dieser Unterlage enthaltenen Informationen auf Recherchen und Berechnungen von CPR Asset Management und Amundi Asset Management sowie auf öffentlich zugänglichen Quellen, die für zuverlässig gehalten werden, für deren Richtigkeit aber keine Garantie übernommen werden kann. Sämtliche Rechte sind vorbehalten. Alle hier geäußerten Meinungen beruhen auf heutigen Einschätzungen und können sich ohne Vorankündigung ändern, abhängig von wirtschaftlichen und anderen Rahmenbedingungen. Die in dieser Unterlage diskutierte Anlagemöglichkeit kann je nach ihren speziellen Anlagezielen und ihrer Finanzposition für bestimmte Anleger ungeeignet sein. Soweit nicht anders angegeben erfolgt die Berechnung der Gesamtkostenquote gemäß bzw. analog § 166 Abs. 5 KAGB, d.h. ohne Berücksichtigung von Transaktionskosten, für das vergangene Fondsgeschäftsjahr. Berechnung der Wertentwicklung nach BVI-Methode (www.bvi.de), d.h. ohne Berücksichtigung des Ausgabeaufschlags. Individuelle Kosten auf Anlegerebene wie beispielsweise Gebühren, Provisionen und Depotkosten sind in der Darstellung nicht berücksichtigt und würden sich bei Berücksichtigung negativ auf die Wertentwicklung auswirken. Wertentwicklungen in der Vergangenheit sind keine Garantie oder ein verlässlicher Indikator für die zukünftige Entwicklung einer Anlage. Es gibt keine Gewähr, dass sich Länder, Märkte oder Branchen wie erwartet entwickeln werden. Investitionen beinhalten gewisse Risiken, darunter politische und währungsbedingte Risiken. Die Rendite und der Wert der zugrunde liegenden Anlage sind Schwankungen unterworfen. Dies kann (mit Ausnahme von Garantiefonds) zum vollständigen Verlust des investierten Kapitals führen. Bitte lesen Sie den Verkaufsprospekt aufmerksam, bevor Sie investieren. Dieser enthält auch weitere Risikohinweise. Die in dieser Unterlage enthaltenen Angaben stellen keine Anlageberatung oder Finanzanalyse dar, sondern geben lediglich eine zusammenfassende Kurzdarstellung wichtiger Merkmale der Fonds. Die vollständigen Angaben zum den Fonds sind dem jeweiligen Verkaufsprospekt bzw. den jeweiligen wesentlichen Anlegerinformationen, ergänzt durch den jeweils letzten geprüften Jahresbericht und den jeweiligen Halbjahresbericht, falls dieser mit jüngeren Datum als der Jahresbericht vorliegt, zu entnehmen. Diese Unterlagen stellen die allein verbindliche Grundlage eines Kaufs dar. Sie sind in Deutschland kostenfrei in digitaler Form unter [www.amundi.de](http://www.amundi.de) und als Druckstücke bei Amundi Deutschland GmbH, Arnulfstr. 124-126, D-80636 München, erhältlich. Anteile der hier genannten Fonds dürfen weder in den Vereinigten Staaten von Amerika („USA“) noch an oder für Rechnung von US-Staatsangehörigen oder in den USA ansässigen US-Personen zum Kauf angeboten oder an diese verkauft werden. Gleiches gilt für die Hoheitsgebiete oder Besitztümer, die der Gesetzgebung der USA unterliegen. Dieses Dokument ist kein Verkaufsprospekt und stellt kein Angebot zum Kauf oder Verkauf von Anteilen in Ländern dar, in denen ein solches Angebot nicht rechtmäßig wäre. Außerdem stellt dieses Dokument kein solches Angebot an Personen dar, an die es nach der jeweils anwendbaren Gesetzgebung nicht abgegeben werden darf. Die Informationen wurden aus den internationalen Einheiten der zur Amundi Gruppe gehörenden Unternehmen zusammengetragen. Das Dokument wurde mit der im Geschäftsverkehr erforderlichen Sorgfalt erstellt. CPR/Amundi Asset Management übernehmen jedoch keinerlei Haftung für jedwede Fehler oder Versäumnisse und schließen ausdrücklich jegliche Haftung für Fahrlässigkeit und grobe Fahrlässigkeit aus. Dies gilt neben dem Empfänger dieses Dokuments auch gegenüber Dritten, die dieses Dokument möglicherweise prüfen oder Informationen hieraus verwenden. Der Ausschluss der Haftung bezieht sich auf sämtlich Verluste sowie unmittelbare Schäden und Folgeschäden. Amundi Deutschland GmbH und CPR Asset Management S.A. sind Unternehmen der Amundi Gruppe.