

Test
ESG-Fonds-Anbieter

Gesamtwertung
sehr gut



Ausgabe 47/2020; 26 Anbieter im Test



13. April 2021

Produkt | Amundi Funds Global Ecology ESG Webinar für professionelle Investoren

Nur für professionelle Investoren und Interessenten von Amundi Asset Management und nicht zur Weitergabe an Dritte

Vertrauen
muss verdient werden

Amundi
ASSET MANAGEMENT

Nachhaltig. Erfolgreich. Seit 1990.

Amundi Funds Global Ecology ESG auf einen Blick

1	Der Nachhaltigkeits-Klassiker	<ul style="list-style-type: none">– Mit über 2,4 Mrd. AuM einer der größten Nachhaltigkeitsfonds am deutschen Markt– Erfolgreiche Historie von über 30 Jahren – seit über 18 Jahren gleicher Fondsmanager– Breites Anlagespektrum über zehn verschiedene nachhaltige Bereiche– Globales Anlageuniversum – keine Bindung an eine Benchmark
2	Konsequente ESG-Umsetzung	<ul style="list-style-type: none">– Umfassende fundamentale ESG-Analyse durch spezielle hauseigene ESG-Teams von Amundi. Zusätzliche Einbindung von Ratingagenturen– Konsequenter Ausschluss von Unternehmen, die den strengen Kriterien von Amundi nicht genügen
3	Profitieren vom europäischen Marktführer	<ul style="list-style-type: none">– Hohe Aktien- und ESG-Expertise von Amundi, dem europäischen Asset Manager Nr. 1¹⁾– 378 Mrd. EUR AuM²⁾ in ESG-konformen Investmentlösungen– Eigenes ESG-Team mit über 30 Spezialisten– Ambition 2021 – 100%ige ESG-Integration in alle offenen, aktiven Fonds³⁾

Quelle: Amundi. Stand: 31.03.2021

1) Quelle: IPE "Top 500 Asset Managers", Juni 2020 basierend auf dem verwalteten Vermögen (AuM) per 31.12.2019. 2) Stand: 31.12.2020. 3) sofern technisch möglich

Investmentphilosophie des Fonds

Amundi Funds Global Ecology ESG

Wir sind davon überzeugt, dass ...

- ... Unternehmen und Investoren beim Aufbau einer nachhaltigen Gesellschaft eine **besondere Verantwortung** tragen
- ... nachhaltige Investments gute Chancen auf eine **langfristig attraktive Performance** bieten und sich zudem gut zur **Risikoreduzierung** und **Diversifikation** eignen¹⁾
- ... Nachhaltigkeit ganzheitlich betrachtet werden muss. Deshalb investieren wir zeitgleich in **10 verschiedene ESG-Themen / ESG-Sektoren**, die in der Breite die 17 Nachhaltigkeitsziele der UN abdecken

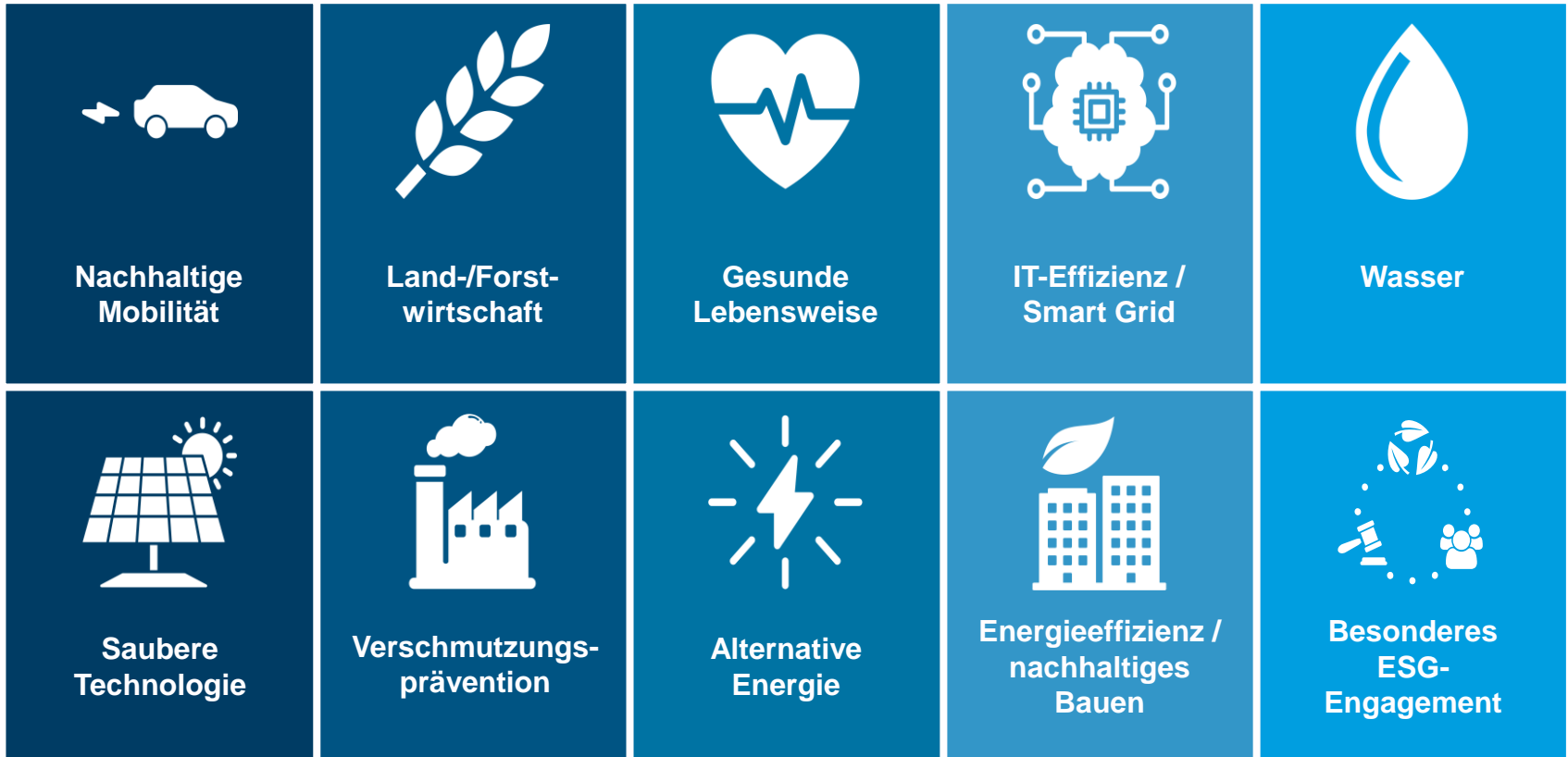


Quelle: Amundi. Weitere Informationen finden Sie hier: <http://www.un.org/sustainabledevelopment/sustainable-development-goals/>.

1) Es gibt keine Gewähr, dass sich Länder, Märkte oder Branchen wie erwartet entwickeln werden. Auch bei nachhaltigen Investments bestehen die üblichen Kapitalmarktrisiken. Selbst eine größtmögliche Diversifikation bietet keinen Schutz vor Verlusten.

Breite Diversifizierung über zehn ESG-Sektoren

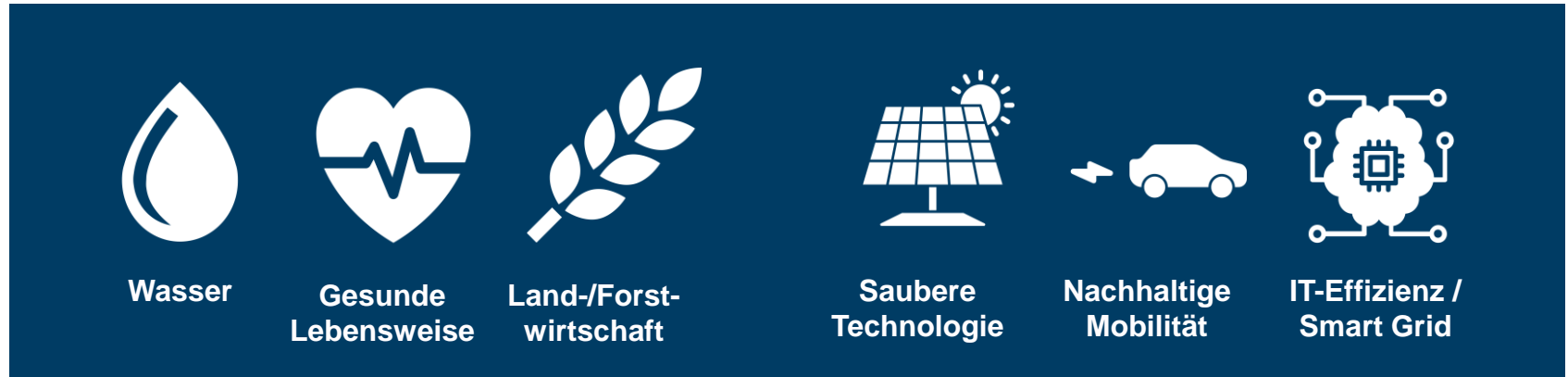
Umfassendes nachhaltiges Spektrum



Quelle: Amundi

Ganzheitlicher ESG-Ansatz bietet Flexibilität

Je nach Markt- und Konjunkturlage andere Schwerpunktsetzung möglich



Quelle: Amundi. Die Kennziffer „Beta“ ist ein Gradmesser, der angibt, wie stark ein Investment im Vergleich zum Markt schwankt.

Top-Unternehmen aus unserer Nachhaltigkeitsanalyse

Top-10-Aktien

Top-10-Positionen	Thema im Fonds	Anteil
Trane Technologies	Energieeffizienz / nachhaltiges Bauen	2,5%
Kansas City Southern	Nachhaltige Mobilität	2,3%
Cummins	Verschmutzungsprävention	2,1%
Siemens	Saubere Technologien	2,1%
Kingfisher	Energieeffizienz / nachhaltiges Bauen	2,0%
DSV Panalpina	Nachhaltige Mobilität	2,0%
Darling Ingredients	Land- und Forstwirtschaft	2,0%
Norsk Hydro	Besonderes ESG-Engagement	2,0%
Ashtead Group	Energieeffizienz / nachhaltiges Bauen	2,0%
Microsoft	IT-Effizienz / Smart Grid	2,0%

Quelle: Amundi. Stand: 31.03.2021. Amundi-interne Zuordnung zu Fondsthemen.

Top-Unternehmen aus unserer Nachhaltigkeitsanalyse

Die Top-10-Aktien und ihre Zuordnung auf die UN-Nachhaltigkeitsziele

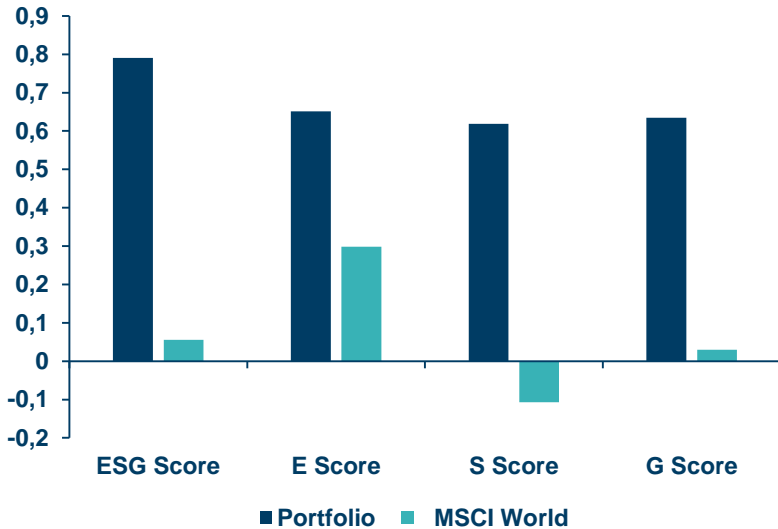
	1 KEINE ARBEIT	2 KEIN HUNGER	3 GESUNDE UND WELTWEISE WIRTSCHAFTEN	4 INKLUSIVE WIRTSCHAFT	5 GESCHLECHTER-GLICHHEIT	6 SAUBERES WASSER UND SAUBERE ENERGIE	7 BEZAHLBARE UND SAUBERE ENERGIE	8 MENSCHENWÜRDIGE ARBEIT UND WIRTSCHAFTS WACHSTUM	9 INNOVATIONEN UND INFRASTRUKTUR	10 WENIGER UNGLEICHHEITEN	11 NACHHALTIGER VERBRAUCH UND VERBUNDENHEIT	12 NACHHALTIGER VERBRAUCH UND PRODUKTION	13 MASSNAHMEN ZUM KLIMASCHUTZ	14 LEBEN UNTER WASSER	15 LEBEN AN LAND	16 FREIE, FAIRE WERTE UND GUTER WIRTSCHAFTEN	17 PARTNER-SCHAFTEN FÜR DIE ERREICHUNG DER ZIELE
Trane Technologies					✓		✓						✓				
Kansas City Southern								✓	✓		✓						
Cummins	✓			✓	✓		✓	✓	✓			✓					
Siemens	✓			✓	✓	✓	✓		✓		✓		✓				
Kingfisher						✓	✓	✓			✓	✓	✓				
DSV Panalpina								✓				✓	✓				
Darling Ingredients							✓						✓				
Norsk Hydro				✓				✓	✓			✓	✓		✓		
Ashtead Group								✓	✓								
Microsoft				✓	✓			✓	✓		✓		✓				

Quelle: Amundi. Stand: 31.03.2021. Amundi-interne Zuordnung zu den UN-Nachhaltigkeitszielen.

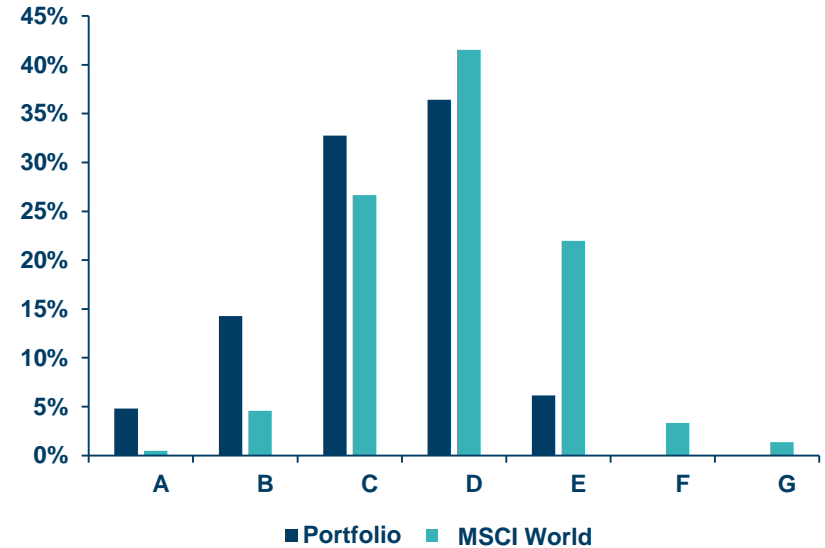
Ein wirklich nachhaltiges Portfolio

Amundi ESG-Rating des Portfolios vs. MSCI World

ESG-Scores



ESG-Ratings



Gesamt-Scores

	Portfolio	MSCI World
ESG-Score	0,790	0,055

Abdeckung ESG-Analyse

% des Portfolios mit ESG-Rating	100%
---------------------------------	------

Quelle: Amundi. Stand: 31.03.2021. Amundi-eigene ESG-Rating-Skala von A bis G; A = bestes Rating, G = schlechtestes Rating

Gute Wertentwicklung über fünf Jahre

Amundi Funds Global Ecology ESG



Stand: 31.03.2021. Bruttowertentwicklung der Anteilsklasse A, EUR, thesaurierend, nach BVI-Methode (www.bvi.de), d.h. ohne Berücksichtigung der Kaufprovision. Individuelle Kosten wie beispielsweise Gebühren, Provisionen und andere Entgelte sind in der Darstellung nicht berücksichtigt und würden sich bei Berücksichtigung negativ auf die Wertentwicklung auswirken. **Vergangene Wertentwicklungen sind kein verlässlicher Indikator für eine zukünftige Wertentwicklung.**

Auch langfristig erfolgreich

Amundi Funds Global Ecology ESG

Seit Auflage:
+658,6% (+6,8% p.a.)



	Wertentwicklung
Lfd. Jahr	9,4%
1 Jahr	46,8%
3 Jahre p.a.	13,6%
5 Jahre p.a.	10,7%
10 Jahre p.a.	8,9%

Stand: 31.03.2021. Quelle: Amundi. Bruttowertentwicklung der Anteilsklasse A, EUR, thesaurierend, nach BVI-Methode (www.bvi.de), d.h. ohne Berücksichtigung der Kaufprovision. Individuelle Kosten wie beispielsweise Gebühren, Provisionen und andere Entgelte sind in der Darstellung nicht berücksichtigt und würden sich bei Berücksichtigung negativ auf die Wertentwicklung auswirken. **Vergangene Wertentwicklungen sind kein verlässlicher Indikator für eine zukünftige Wertentwicklung.**

Bisher viele Krisen gemeistert

Amundi Funds Global Ecology ESG

Ereignis	Zeitraum	Veränderung Fonds	Veränderung 6 Monate später
Kurseinbrüche aufgrund Corona-Krise	20.02.2020 – 24.03.2020	-26,8%	+31,1%
Verschärfung Euro-Schuldenkrise	21.07.2011 – 08.08.2011	-17,1%	+17,3%
Beginn globale Finanzkrise	15.09.2008 – 09.03.2009	-38,9%	+34,1%
Irakkrieg	21.03.2003 – 31.03.2003	-2,6%	+14,0%
LTCM Hedgefonds-Krise	18.08.1998 – 08.10.1998	-16,7%	+21,0%
Krise asiatischer Aktienmarkt	07.10.1997 – 27.10.1997	-2,2%	+8,6%
Golfkrieg	24.12.1990 – 16.01.1991	-3,5%	+31,7%

Quelle: Amundi und Morningstar. Bruttowertentwicklung der Anteilsklasse A EUR, thesaurierend, nach BVI-Methode (www.bvi.de), d.h. ohne Berücksichtigung der Kaufprovision. Individuelle Kosten wie beispielsweise Gebühren, Provisionen und andere Entgelte sind in der Darstellung nicht berücksichtigt und würden sich bei Berücksichtigung negativ auf die Wertentwicklung auswirken. **Vergangene Wertentwicklungen sind kein verlässlicher Indikator für eine zukünftige Wertentwicklung.**

Fünf gute Gründe für den Global Ecology ESG

Zusammenfassung

1. Nachhaltiges Investieren

Gibt der Geldanlage Sinn über die Rendite hinaus

2. Bewährtes Investmentkonzept seit 1990

Hohe Konstanz – seit 18 Jahren gleicher Fondsmanager

3. Einer der größten ESG-Fonds in Deutschland

Über 2,4 Mrd. Euro anvertraute Kundengelder

4. Breite Streuung über 10 nachhaltige Anlagebereiche

Keine Beschränkung auf ein Thema wie z.B. Wasser

5. Nachhaltiges Investieren mit dem Marktführer

Profitieren von Amundi, dem europäischen Vermögensverwalter Nr.1¹



Morningstar Carbon-Indikatoren ⓘ



Quelle: Morningstar. Stand: 28.02.2021



1) Quelle: IPE "Top 500 Asset Managers", Juni 2020 basierend auf dem verwalteten Vermögen (AuM) per 31.12.2019.

Quelle: Amundi. Stand: 31.03.2021. Quelle Morningstar Rating: Morningstar. Sustainability bietet eine ESG-Risikoanalyse auf Unternehmensebene, die bei der Berechnung des Sustainability Score von Morningstar verwendet wird. Die Informationen zum Nachhaltigkeitsmandat werden aus dem Fondsprospekt abgeleitet. FNG-Siegel: Der Fonds entspricht dem vom Forum Nachhaltige Geldanlagen e.V. (fng-siegel.org) entwickelten Qualitätsstandard für nachhaltige Geldanlagen im deutschsprachigen Raum. Erfolgreich zertifizierte Fonds verfolgen einen professionellen und transparenten Nachhaltigkeitsansatz, dessen glaubwürdige Anwendung durch ein unabhängiges Audit der Universität Hamburg geprüft und von einem externen Komitee überwacht worden ist. Nachhaltiges Investmentziel: Gemäß der EU-Offenlegungsverordnung werden Fonds auf Basis ihres Nachhaltigkeitsansatzes in drei Kategorien unterteilt (Artikel 6, Artikel 8 und Artikel 9). Artikel 9-Fonds haben ein angestrebtes Nachhaltigkeitsziel. Die Einstufung wurde von der Fondsverwaltungsgesellschaft auf Basis der Vorgaben durch die OffenlegungsVO vorgenommen. Stand: 10.03.2021.

Treten Sie in den Dialog mit Amundi

Kurze Übersicht unserer digitalen Veranstaltungen

Amundi CIO-Calls – zweiwöchentlich

Informatives Marktupdate – interessante Gastreferenten

www.anmelden.org/2021



Amundi Produkt-Update – monatlich

Hintergrundinformationen zu ausgewählten Amundi Fonds

www.anmelden.org/amundi2021



Alle Informationen zu SFDR zum Download

www.amundi.de/vertriebspartner/ESG-Offenlegungsverordnung



Besuchen Sie unser digitales Vertriebspartner-Center

- Alles Wissenswerte rund um Amundi und ausgewählte Amundi-Fonds
- Exklusiv für Vertriebspartner und professionelle Investoren



Fondsdaten

Amundi Funds Global Ecology ESG (Anteilsklasse A, EUR, thesaurierend)

Fondsart	Aktien Global
ISIN	LU1883318740
WKN	A2PCQV
Bloomberg Ticker	AGEEAEC LX
Erste Kursfeststellung	30.04.1990
Ausgabeaufschlag	4,50%
Verwaltungsvergütung p.a.	1,50%
Gesamtkostenquote	2,05% (per 31.12.2020)
Ertragsverwendung	Thesaurierend
Fondsvolumen (alle Anteilsklassen)	2.424 Mio. Euro (per 31.03.2021)
Nachhaltigkeits-Kategorie*	Artikel 9

Soweit nicht anders angegeben erfolgt die Berechnung der Gesamtkostenquote gemäß bzw. analog §166 Abs. 5 KAGB, d.h. ohne Berücksichtigung von Transaktionskosten, für das vergangene Fondsgeschäftsjahr.

*Gemäß der EU-Offenlegungsverordnung werden Fonds auf Basis ihres Nachhaltigkeitsansatzes in drei Kategorien unterteilt (Artikel 6, Artikel 8 und Artikel 9). Artikel 9-Fonds haben ein angestrebtes Nachhaltigkeitsziel. Die Einstufung wurde von der Fondsverwaltungsgesellschaft auf Basis der Vorgaben durch die OffenlegungsVO vorgenommen. Stand: 10.03.2021.

Risikohinweise

Amundi Funds Global Ecology ESG

Chancen

- Investition in Unternehmen, die umweltfreundliche Produkte/Technologien entwickeln, einen positiven gesellschaftlichen Beitrag leisten, und hohe Governance-Standards erfüllen
- Wählt im Gegensatz zu Fonds, die sich nur auf ein spezielles Anlagethema konzentrieren (z.B. Wasser oder Energie), Unternehmen aus vielen ökologischen und nachhaltigen Bereichen
- Hohe und nachweisbare ESG-Expertise von Amundi Asset Management
- Strikte Ausschlusskriterien für Unternehmen
- Langjährige Erfahrung im Fondsmanagement, Fonds ist seit 1990 am Markt

Risiken

- Risiko rückläufiger Anteilspreise: Die nachfolgenden Risiken können einzeln oder auch kombiniert auftreten und können zu Kursrückgängen bzw. Verlusten führen. Dies kann sich auch auf die geplante Anlagedauer der Fondsanlage auswirken.
- Aktienkursrisiko: Der Kurs eines Wertpapiers weist unvorhersehbare Schwankungen auf, die durch vielfältige und kaum kalkulierbare Faktoren ausgelöst werden können, was zu Kursverlusten führen kann. Neben dem allgemeinen Marktrisiko können auch unternehmensspezifische Faktoren zu Kursverlusten führen.
- Währungsrisiko: Bei Wertpapieren, die auf eine fremde Währung lauten oder in fremde Währung investieren besteht das Risiko eines Verlustes durch Abwertung.
- Risiken aus dem Einsatz von Derivaten: Auch kleine Veränderungen der Kurse der zugrunde liegenden Vermögensgegenstände können Verluste des Fonds vergrößern.
- Das Fondsmanagement trifft Anlageentscheidungen. Erfolgreiche Investmentfonds haben den Erfolg auch der Eignung der handelnden Personen und ihren richtigen Entscheidungen zu verdanken. Positive Ergebnisse des Investmentfonds in der Vergangenheit sind kein Indikator für eine künftige Entwicklung.

Rechtliche Hinweise

Amundi Funds Global Ecology ESG

Stand: 31.03.2021, sofern nicht anders angegeben. Dieses Dokument enthält Informationen zu Amundi Funds Global Ecology ESG (bis zum 07.06.2019 Amundi Funds II – Global Ecology) (der Teilfonds), Teilfonds von Amundi Funds (die „SICAV“). Die SICAV ist ein Organismus für gemeinsame Anlagen in Wertpapieren gemäß Teil I des luxemburgischen Gesetzes vom 17.12.2010, die in Form einer Investmentgesellschaft mit variablem Kapital gegründet wurde und unter der Nummer B68.806 im Handels- und Gesellschaftsregister Luxemburg eingetragen ist. Der eingetragene Sitz der SICAV befindet sich in 5, Allée Scheffer, L-2520 Luxemburg. Amundi Funds wurde von der Commission de Surveillance du Secteur Financier in Luxemburg zum öffentlichen Vertrieb zugelassen. Die in diesem Dokument erwähnten Fonds für gemeinsame Anlagen werden kollektiv als die „Produkte“ bezeichnet. Sofern nicht anders angegeben, beruhen die in dieser Präsentation enthaltenen Informationen auf Recherchen und Berechnungen von Amundi Asset Management sowie auf öffentlich zugänglichen Quellen, die für zuverlässig gehalten werden, für deren Richtigkeit aber keine Garantie übernommen werden kann. Weitergabe sowie Vervielfältigung dieser Unterlage, Verwertung und Mitteilung ihres Inhalts an unberechtigte Dritte, z.B. Personen außerhalb der Firma des Vertriebspartners, ist unzulässig. Sämtliche Rechte sind vorbehalten. Alle hier geäußerten Meinungen beruhen auf heutigen Einschätzungen und können sich ohne Vorankündigung ändern, abhängig von wirtschaftlichen und anderen Rahmenbedingungen. Die in dieser Präsentation diskutierte Anlagemöglichkeit kann je nach ihren speziellen Anlagezielen und ihrer Finanzposition für bestimmte Anleger ungeeignet sein.

Soweit nicht anders angegeben erfolgt die Berechnung der Gesamtkostenquote gemäß bzw. analog § 166 Abs. 5 KAGB, d.h. ohne Berücksichtigung von Transaktionskosten, für das vergangene Fondsgeschäftsjahr. Berechnung der Wertentwicklung nach BVI-Methode (www.bvi.de), d.h. ohne Berücksichtigung des Ausgabeaufschlags. Individuelle Kosten auf Anlegerebene wie beispielsweise Gebühren, Provisionen und Depotkosten sind in der Darstellung nicht berücksichtigt und würden sich bei Berücksichtigung negativ auf die Wertentwicklung auswirken. Wertentwicklungen in der Vergangenheit sind keine Garantie oder ein verlässlicher Indikator für die zukünftige Entwicklung einer Anlage. Es gibt keine Gewähr, dass sich Länder, Märkte oder Branchen wie erwartet entwickeln werden. Investitionen beinhalten gewisse Risiken, darunter politische und währungsbedingte Risiken. Die Rendite und der Wert der zugrunde liegenden Anlage sind Schwankungen unterworfen. Dies kann zum vollständigen Verlust des investierten Kapitals führen.

Die in dieser Präsentation enthaltenen Angaben stellen keine Anlageberatung oder Finanzanalyse dar, sondern geben lediglich eine zusammenfassende Kurzdarstellung wichtiger Merkmale des Fonds. Die vollständigen Angaben zum Fonds sind dem Verkaufsprospekt bzw. den wesentlichen Anlegerinformationen, ergänzt durch den jeweils letzten geprüften Jahresbericht und den jeweiligen Halbjahresbericht, falls dieser mit jüngerem Datum als der Jahresbericht vorliegt, zu entnehmen. Diese Unterlagen stellen die allein verbindliche Grundlage des Kaufs dar. Sie sind in Deutschland kostenfrei in digitaler Form unter www.amundi.de und als Druckstücke bei der Amundi Deutschland GmbH, Arnulfstr. 124–126, D-80636 München, erhältlich. Anteile des hier genannten Fonds dürfen weder in den Vereinigten Staaten von Amerika („USA“) noch an oder für Rechnung von US-Staatsangehörigen oder in den USA ansässigen US-Personen zum Kauf angeboten oder an diese verkauft werden. Gleiches gilt für die Hoheitsgebiete oder Besitztümer, die der Gesetzgebung der USA unterliegen. Dieses Dokument ist kein Verkaufsprospekt und stellt kein Angebot zum Kauf oder Verkauf von Anteilen in Ländern dar, in denen ein solches Angebot nicht rechtmäßig wäre. Außerdem stellt dieses Dokument kein solches Angebot an Personen dar, an die es nach der jeweils anwendbaren Gesetzgebung nicht abgegeben werden darf.

Die Informationen wurden aus den internationalen Einheiten der zur Amundi Gruppe gehörenden Unternehmen zusammengetragen. Das Dokument wurde mit der im Geschäftsverkehr erforderlichen Sorgfalt erstellt. Amundi Asset Management übernimmt jedoch keinerlei Haftung für jedwede Fehler oder Versäumnisse und schließt ausdrücklich jegliche Haftung für Fahrlässigkeit und grobe Fahrlässigkeit aus. Dies gilt neben dem Empfänger dieses Dokuments auch gegenüber Dritten, die dieses Dokument möglicherweise prüfen oder Informationen hieraus verwenden. Der Ausschluss der Haftung bezieht sich auf sämtlich Verluste sowie unmittelbare Schäden und Folgeschäden.



Erfahren Sie mehr:
www.amundi.de/vertriebspartner