

9. Dezember 2020

Produkt |

Amundi Fund Solutions – Diversified Income Best Select

Amundi Multi Manager Best Select

Webinar für professionelle Investoren

Nur für professionelle Investoren und Interessenten von Amundi Asset Management und nicht zur Weitergabe an Dritte

Vertrauen
muss verdient werden

Amundi
ASSET MANAGEMENT

Agenda des Webinars

1. **Reminder.** Darum geht es bei den Amundi Best Select-Lösungen.
2. **Umfeld.** Das bewegt die Märkte aktuell.
3. **Wertentwicklung.** Und so haben sich die Amundi Best Select-Lösungen entwickelt.
4. **Positionierung.** So wollen wir auch weiterhin Mehrwert schaffen.
5. **Zusammenfassung.** Gute Gründe für Amundi. Und die Best Select-Lösungen.

Managementkompetenzen erfolgreich bündeln

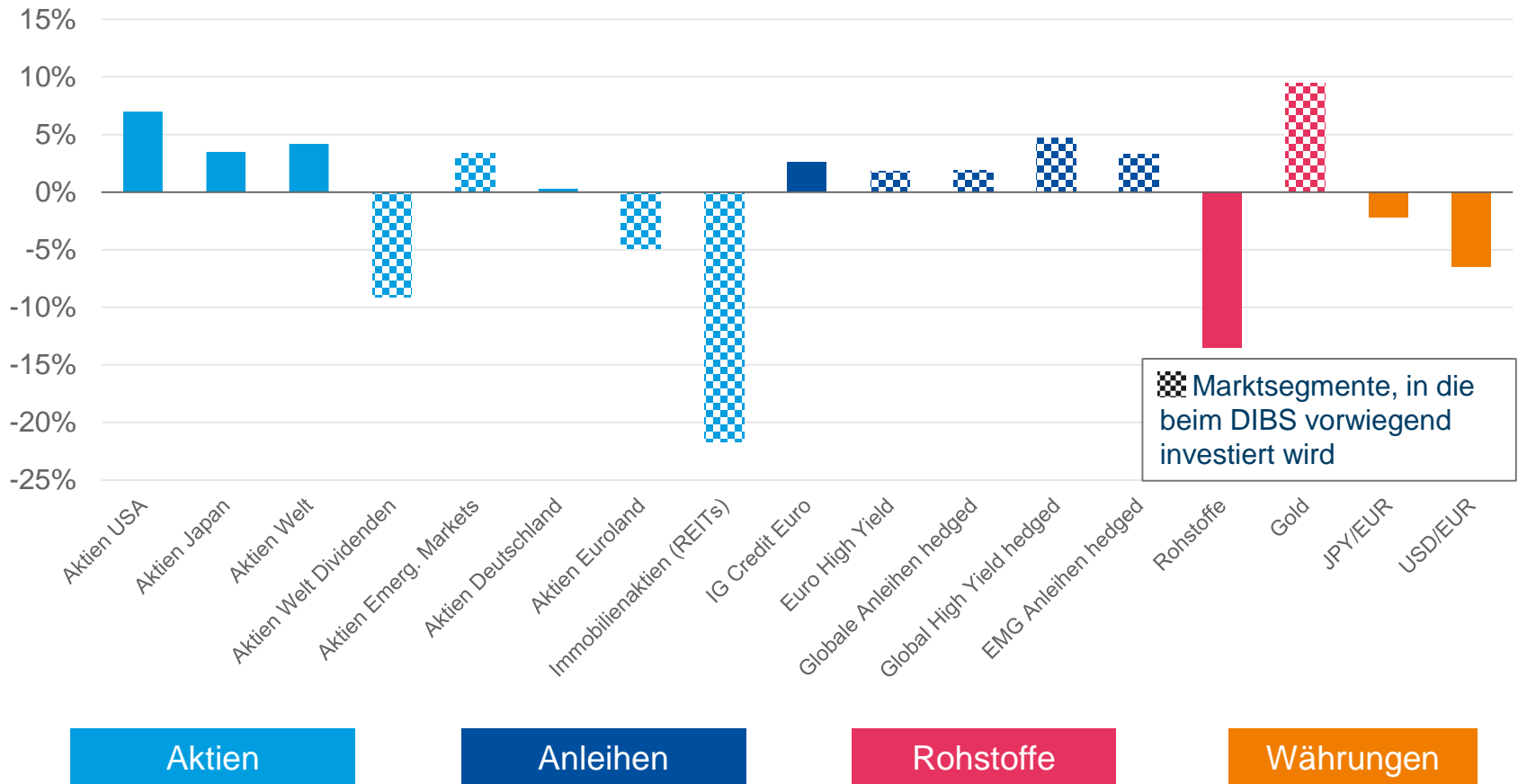
Die Amundi Best Select-Lösungen auf einen Blick

		Amundi Fund Solutions – Diversified Income Best Select	Amundi Multi Manager Best Select
1	Bewährte Investmentphilosophie	<ul style="list-style-type: none">– Auswahl von Income-Zielfonds mit unterschiedlichen Managementstilen und -strategien	<ul style="list-style-type: none">– Auswahl verschiedener Fondsmanager mit unterschiedlichen Managementstilen und -strategien („Multi Manager-Ansatz“)
2	Primäres Anlageziel	<ul style="list-style-type: none">– Wiederkehrende Ausschüttungen– Abdeckung nahezu des gesamten Kapitalmarktspektrums	<ul style="list-style-type: none">– Möglichst hohe Stabilität im Portfolio– Geringe Schwankungen– Abdeckung nahezu des gesamten Kapitalmarktspektrums
3	Hohe Kompetenz: Das Amundi Fondsrecherch- Team	<ul style="list-style-type: none">– Großes Team: 18 Investmentspezialisten– Erfahrung: Analysten im Durchschnitt seit 15 Jahren im Bereich der Fondsauswahl tätig– Große Reichweite: Abdeckung des globalen Fondsuniversums	

Quelle: Amundi. Stand: 30.11.2020.

Kapitalmärkte im Überblick

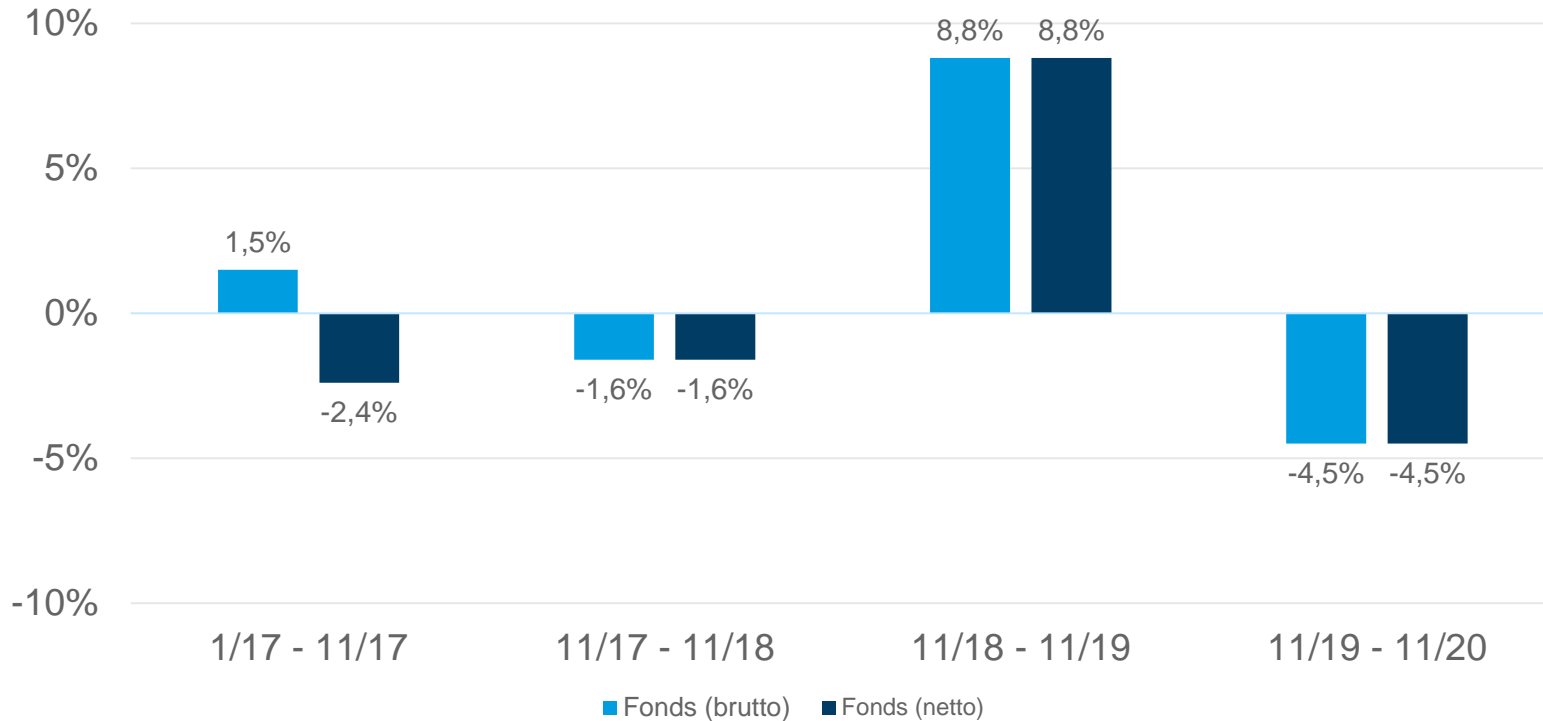
Wertentwicklung verschiedener Indizes (lfd. Jahr)



Quelle: Amundi Asset Management, Refinitiv Datastream, Stand: 30.11.2020. Verwendete Indizes: S&P 500, MSCI AC World, MSCI Japan, MSCI World High Dividend, EuroStoxx 50, MSCI Emerging Markets, DAX, MSCI Div.Reits, ML Euro Corp. All mat., ML Euro High Yields, Barclays Global Aggr. EUR-hdg., JPM EM Comp, Barclays Global HY EUR-hdg., JPM EM Comp EUR-hdg., Bloomberg Commodity Index, Gold; Total Return-Indizes in Euro.

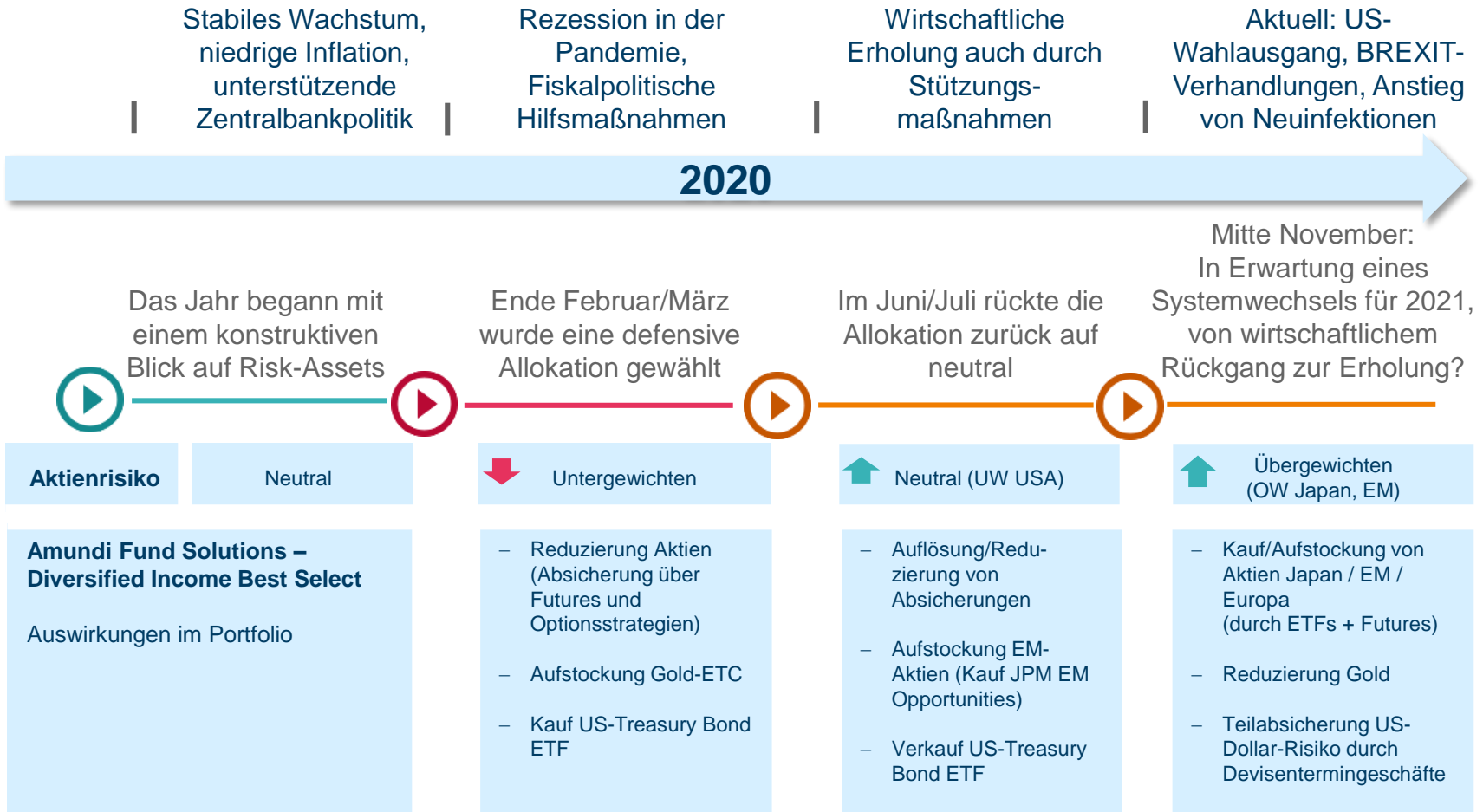
Wertentwicklung seit Auflage

Amundi Fund Solutions – Diversified Income Best Select



Stand: 30.11.2020. Erster Zeitraum: 20.01.2017 bis 30.11.2017. Bruttowertentwicklung der Anteilsklasse A, EUR, ausschüttend, nach BVI-Methode (www.bvi.de). Individuelle Kosten wie beispielsweise Gebühren, Provisionen und andere Entgelte sind in der Darstellung nicht berücksichtigt und würden sich bei Berücksichtigung negativ auf die Wertentwicklung auswirken. Erläuterungen und Modellrechnung; Annahme: Ein Anleger möchte für 1.000 EUR Anteile erwerben. Bei einer Kaufprovision von 4,00% (zum Zeitpunkt des Beginns der Darstellung der Wertentwicklung) muss er dafür 1.040 EUR aufwenden. Die Bruttowertentwicklung (BVI-Methode) berücksichtigt alle auf Fondsebene anfallenden Kosten, die Nettowertentwicklung zusätzlich die Kaufprovision; weitere Kosten können auf Anlegerebene anfallen (z.B. Depotkosten). Da die Kaufprovision nur im 1. Jahr anfällt, unterscheidet sich die Darstellung brutto/netto nur in diesem Jahr. **Vergangene Wertentwicklungen sind kein verlässlicher Indikator für eine zukünftige Wertentwicklung.**

Eckpunkte der Makro-Strategie in 2020



Quelle: Amundi. Stand: 11.11.2020

Amundi Fund Solutions – Diversified Income Best Select

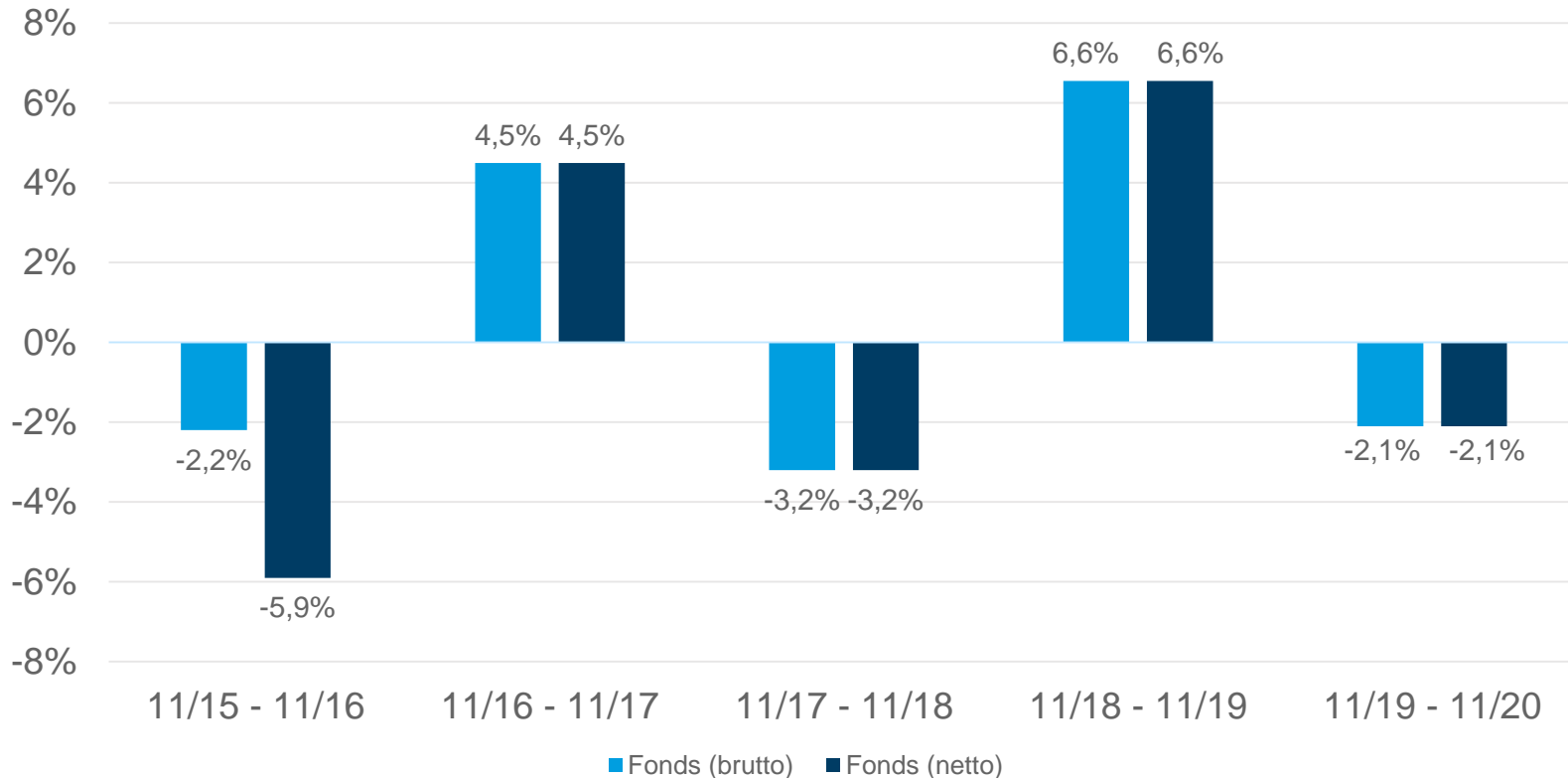
Top 10 Positionen

Zielfonds	Morningstar Rating™ Gesamt	Anlage-schwerpunkt	Gewichtung in % Portfolio
Guinness Asset Management Global Equity Income	★★★★★	Aktien Global	7,8%
Fidelity Funds Global Dividend	★★★★★	Aktien Global	7,7%
SPDR BB Global Aggregate Bond ETF	k.R.	Anleihen Global	5,8%
Jupiter Dynamic Bond Fund	★★★★★	Anleihen Global	5,5%
Amundi Physical Gold ETC	k.R.	Rohstoffe	4,2%
Vanguard S&P 500 ETF	★★★★	Aktien USA	4,1%
Pimco GIS Diversified Income	★★★★★	Anleihen Global	4,0%
iShares JPM \$ EM-Bond ETF	★★★★	Anleihen EM	4,0%
KBI Institutional Emerging Markets Equity	★★	Aktien EM	3,9%
JPM Emerging Markets Opportunités Fund	★★★★★	Aktien EM	3,4%

Quelle: Amundi. Stand: 30.11.2020.

Wertentwicklung seit Auflage

Amundi Multi Manager Best Select



Stand: 30.11.2020. Bruttowertentwicklung der Anteilsklasse A, EUR, ausschüttend, nach BVI-Methode (www.bvi.de). Individuelle Kosten wie beispielsweise Gebühren, Provisionen und andere Entgelte sind in der Darstellung nicht berücksichtigt und würden sich bei Berücksichtigung negativ auf die Wertentwicklung auswirken. Erläuterungen und Modellrechnung; Annahme: Ein Anleger möchte für 1.000 EUR Anteile erwerben. Bei einer Kaufprovision von 4,00% (zum Zeitpunkt des Beginns der Darstellung der Wertentwicklung) muss er dafür 1.040 EUR aufwenden. Die Bruttowertentwicklung (BVI-Methode) berücksichtigt alle auf Fondsebene anfallenden Kosten, die Nettowertentwicklung zusätzlich die Kaufprovision; weitere Kosten können auf Anlegerebene anfallen (z.B. Depotkosten). Da die Kaufprovision nur im 1. Jahr anfällt, unterscheidet sich die Darstellung brutto/netto nur in diesem Jahr. **Vergangene Wertentwicklungen sind kein verlässlicher Indikator für eine zukünftige Wertentwicklung.**

Weiterentwicklung der bewährten Strategie

Amundi Multi Manager Best Select



MULTI MANAGER
BEST SELECT

- **Bewährte Strategie:** Auswahl **verschiedener Fondsmanager** mit unterschiedlichen **Managementstilen und -strategien** („Multi Manager-Ansatz“)
- Abdeckung nahezu des **gesamten Kapitalmarktspektrums**
- **Unterschiedliche Anlagestrategien** „in einem Korb“
- Diversifizierung durch **verschiedene Fondskonzepte**



- **Noch stärkere Konzentration** auf die aus Sicht des Fondsmanagements besten Multi-Asset-Fonds – Reduktion der Zielfonds im Kernportfolio – aktuell rund 80% des Fondsvermögens
- **Erweiterung um nachhaltige, strukturierte ETF Multi Asset-Zusammenstellung (Basket)** – aktuell rund 20% des Fondsvermögens
- **Offensive oder defensive Ausrichtung des ETF Multi Basket** – Basis aktuelle Markteinschätzung

Interne Richtlinien des Fondsmanagements. Diese können sich jederzeit ändern. Die Umsetzung der neuen Strategie erfolgt Schritt für Schritt. ETF: Exchange Traded Fund; börsengehandelter Indexfonds

Aufbau des nachhaltigen ETF-Basket

Aktuell rund 20% des Fondsvermögens

- Flexible Allokation in einen der beiden Baskets – basierend auf der aktuellen Trend-Stärke
- ¼-jährliche Neugewichtung der zugrundeliegenden ETFs (Rebalancing)

ETF-Basket Offensiv

70% Aktienanteil im Basket	Amundi MSCI World SRI ETF
	Amundi MSCI Europe SRI ETF
	Amundi MSCI USA SRI ETF
30% Anleihenanteil im Basket	UBS ETF JPM Global Govt ESG Liquid Bonds
	Amundi Euro Agg Corporate SRI ETF

- %-Anteil am Gesamtvermögen des Fonds: **aktuell etwa 20%**
- Durchschnittliche Gesamtkostenquote: **0,17%**

ETF-Basket Defensiv

30% Aktienanteil im Basket	Amundi MSCI World SRI ETF
	Amundi MSCI Europe SRI ETF
70% Anleihenanteil im Basket	UBS ETF JPM Global Govt ESG Liquid Bonds
	Amundi Euro Agg Corporate SRI ETF
	Amundi US Corp SRI ETF

- %-Anteil am Gesamtvermögen des Fonds: **aktuell etwa 20%**
- Durchschnittliche Gesamtkostenquote: **0,16%**

Interne Richtlinien des Fondsmanagements. Diese können sich jederzeit ändern. Aufgrund von steigenden und fallenden Märkten können sich die Gewichtungen im Lauf der Zeit verändern. SRI: Socially Responsible Investing (Verantwortungsvolles Investieren). ETF: Exchange Traded Fund (börsengehandelter Indexfonds)

Amundi Multi Manager Best Select

Wesentliche Käufe/Verkäufe 2020

Kauf	Zielfonds	Aktion
Januar	Nordea Stable Return .	Aufstockung
Februar	Amundi Multi-Asset Sustainable Future	Neukauf
März	JPM Global Macro Opportunities Invesco Global Targeted Return Pimco Dynamic Multi Asset	Neukauf Neukauf Neukauf
April	Invesco Global Targeted Return Pimco Dynamci Multi Asset	Aufstockung Aufstockung
Mai	Capital Group Global Allocation FirstEagle Amundi International	Aufstockung Aufstockung
Juli	Amundi Fds Global Multi Asset Fidelity Global Multi Asset Inc EUR-Hdg	Kauf Tausch

Verkauf	Zielfonds	Aktion
Januar	M&G Dynamic Allocation Capital Group Global Allocation	Reduzierung Reduzierung
Februar	Amundi Fds Global Multi-Asset M&G Dymamic Allokation	Verkauf Verkauf
März	First Eagle Amundi Income Builder First Eagle Amundi International Capital Group Global Allocation Invesco Pan European High Income	Verkauf Reduzierung Reduzierung Reduzierung
April	Uniglobal Cross Asset Navigator	Verkauf
Juni	HSBC Multi Asset Style Factors Invesco Global Targeted Returns	Reduzierung Reduzierung
Juli	Fidelitiy Global Multi Asset Inc. USD Invesco Global Targeted Returns	Tausch Verkauf

Kauf	Zielfonds	Aktion
August	Amundi Fds Global Multi Asset	Aufstockung
September	FirstEagle Amundi International	Aufstockung
November	Aufbau eines ESG Multi-Asset ETF-Baskets	Neukauf

Verkauf	Zielfonds	Aktion
Oktober	Nordea Stable Return	Verkauf
November	Invesco Pan European High Income DWS Concept Kaldemorgen HSBC Multi-Asset Style Factors	Verkauf Verkauf Reduzierung

Quelle: Amundi. Stand: 30.11.2020

Amundi Multi Manager Best Select

Top-10-Positionen

Zielfonds	Morningstar Rating™ Gesamt	Aktienbandbreite	Gewichtung in % Portfolio
Amundi Fds Multi-Asset Sustainable Future	★★★★★	20 bis 40%	6,9%
FirstEagle Amundi International IHE	★★★	50 bis 90%	6,6%
Amundi Funds Global Multi Asset	★★★★	20 bis 80%	6,6%
BFS European Select Strategies	★★★★★	15 bis 35%	6,5%
MFS Prudent Wealth	★★★★★	50 bis 75%	6,3%
BGF Global Allocation Fund	★★★★	50 bis 70%	6,3%
PIMCO GIS Dynamic Multi Asset Fund	★★★★★	- 25 bis 60%	6,3%
Capital Group Global Allocation Fund	★★★★★	45 bis 75%	6,1%
Flossbach von Storch Multiple Opportunities II	★★★★★	25 bis 100%	6,0%
Fidelity Funds Global Multi Asset Income	★★★★	0 bis 80 %	5,6%

Stand: 30.11.2020.*Bezogen auf die gewählten Anteilsklassen.

Gute Gründe für die Amundi Best Select-Lösungen

Zusammenfassung

1. Bewährte Multi Asset-Strategien

- **MMBS:** Stabiles Multi Manager-Konzept
- **DIBS:** Fokus auf stabile Ausschüttungen

2. Breit diversifizierte Portfolien

Alle Wertpapierklassen, Investmentkonzepte und Management-Stile

3. Aktives Fondsmanagement und hohe Kompetenz im Amundi Fonds-Research-Team

4. Nachhaltiges Investieren mit dem Marktführer

Profitieren von Amundi, dem europäischen Vermögensverwalter Nr.1¹⁾



MULTI MANAGER
BEST SELECT



DIVERSIFIED INCOME
BEST SELECT

Quelle: Amundi. Stand: 15.11.2020.

1) Quelle: IPE "Top 500 Asset Managers", September 2020 basierend auf dem verwalteten Vermögen (AuM) per 31.12.2019.

Risikohinweise

Amundi Best Select-Lösungen

Chancen

- Weltweite Investition in die aussichtsreichsten Multi Asset-Produkte am Markt, die sich durch eine überdurchschnittliche Managerleistung gegenüber der Konkurrenz ausgezeichnet haben (MMBS)
- Zusatzchancen durch Anlage in weniger bekannte, aber talentierte Neulinge (MMBS)
- Investition in die aussichtsreichsten Income-Fonds am Markt, die sich durch eine überdurchschnittliche Managerleistung ausgezeichnet haben (DIBS)
- Flexibler und breit gestreuter Dachfonds (Multi-Asset) – besonders geeignet für Anleger, die auf der Suche nach regelmäßig wiederkehrenden Erträgen sind (DIBS)
- Einfache Produktkonzeption: Breite Streuung des Fondsvermögens reduziert das Risiko – alle wichtigen Wertpapierklassen in einem Korb
- Professionelles Vermögensmanagement aus einer Hand

Risiken

- Der Preis der Fondsanteile hängt von den Kursen der im Fonds enthaltenen Zielfonds ab. Diese Kurse können sich täglich verändern und somit auch fallen. Der Wert der Fondsanteile kann jederzeit unter den Preis fallen, zu dem der Anleger seine Fondsanteile erworben hat
- Die Zielfonds können z. B. in Aktien, Anleihen oder auch Rohstoffe investieren. Dabei unterliegen die einzelnen Wertpapierklassen folgenden Risiken:
 - allgemeinen Aktien- und Marktrisiken (z. B. Kursverluste aufgrund schwieriger Marktbedingungen)
 - allgemeinem Rentenmarktrisiko (z. B. Kursverluste aufgrund von Bonitäts- und Ausfallrisiken einzelner Länder und Emittenten, ein sich veränderndes Zinsniveau sowie gegebenenfalls Währungsrisiken)
 - anlagespezifischem Risiko der Rohstoffmärkte und Goldmärkte (über ETFs) – z. B. durch Kursverluste aufgrund Änderungen von Angebot und Nachfrage der einzelnen Rohstoffe
 - Weitere Risiken durch den Einsatz von Derivaten auf Zielfondsebene
- Das Fondsmanagement trifft Anlageentscheidungen. Erfolgreiche Investmentfonds haben den Erfolg auch der Eignung der handelnden Personen und ihren richtigen Entscheidungen zu verdanken. Positive Ergebnisse des Investmentfonds in der Vergangenheit sind kein Indikator für eine künftige Entwicklung z. B. bei einem Wechsel des Fondsmanagements

Treten Sie in den Dialog mit Amundi

Kurze Übersicht unserer digitalen Veranstaltungen

Amundi CIO-Calls – zweiwöchentlich

Informatives Marktupdate – interessante Gastreferenten

www.anmelden.org/2020



Amundi Produkt-Update – monatlich

Hintergrundinformationen zu ausgewählten Amundi Fonds

www.anmelden.org/amundi2020



Save the Date:

Amundi Outlook Investmentkonferenz – 21.01.2021

Digitales Event mit hochkarätigen Vorträgen und Referenten

Besuchen Sie unser digitales Vertriebspartner-Center

- Hilfreiche Informationen und Publikationen zu den Amundi Best Select-Lösungen
- Alles Wissenswerte rund um Amundi und ausgewählte Amundi Fonds
- Exklusiv für Vertriebspartner und professionelle Investoren



Fondsdaten

Der Amundi Best Select-Lösungen

	Amundi Multi Manager Best Select	Amundi Fund Solutions – Diversified Income Best Select
Fondsart	Multi Asset-Dachfonds	Multi Asset-Dachfonds
ISIN	DE000A1W9BL3	LU1431872925
WKN	A1W9BL	A2ARYZ
Bloomberg Ticker	PBSAEDA GR	PDIAEDA LX
Erste Kursfeststellung	07.02.2014	20.01.2017
Ausgabeaufschlag	4,00%	4,00%
Verwaltungsvergütung p.a.	1,50%	1,50%
Performancevergütung	-	-
Gesamtkostenquote	2,39% (per 31.12.2019)	2,22% (per 31.12.2019)
Ertragsverwendung	Ausschüttend	Ausschüttend
Fondsvolumen (alle Anteilsklassen)	397 Mio. Euro (per 30.11.2020)	251 Mio. EUR (per 30.11.2020)

Soweit nicht anders angegeben erfolgt die Berechnung der Gesamtkostenquote gemäß bzw. analog §166 Abs. 5 KAGB, d.h. ohne Berücksichtigung von Transaktionskosten, für das vergangene Fondsgeschäftsjahr.

Rechtliche Hinweise

Der Amundi Best Select-Lösungen

Stand: 30.11.2020, soweit nicht anders angegeben. Der Amundi Multi Manager Best Select ist ein OGAW-Sondervermögen, aufgelegt nach deutschem Recht von der Amundi Deutschland GmbH. Der Amundi Fund Solutions ist eine „Société d'Investissement à Capital Variable“, mit verschiedenen, voneinander getrennten Teilfonds, aufgelegt nach luxemburgischem Recht von Amundi Asset Management. Sofern nicht anders angegeben, beruhen die in dieser Präsentation enthaltenen Informationen auf Recherchen und Berechnungen von Amundi Asset Management sowie auf öffentlich zugänglichen Quellen, die für zuverlässig gehalten werden, für deren Richtigkeit aber keine Garantie übernommen werden kann. Sämtliche Rechte sind vorbehalten. Alle hier geäußerten Meinungen beruhen auf heutigen Einschätzungen und können sich ohne Vorankündigung ändern, abhängig von wirtschaftlichen und anderen Rahmenbedingungen. Die in dieser Präsentation diskutierte Anlagemöglichkeit kann je nach ihren speziellen Anlagezielen und ihrer Finanzposition für bestimmte Anleger ungeeignet sein.

Soweit nicht anders angegeben erfolgt die Berechnung der Gesamtkostenquote gemäß bzw. analog § 166 Abs. 5 KAGB, d.h. ohne Berücksichtigung von Transaktionskosten, für das vergangene Fondsgeschäftsjahr. Berechnung der Wertentwicklung nach BVI-Methode (www.bvi.de), d.h. ohne Berücksichtigung des Ausgabeaufschlags. Individuelle Kosten auf Anlegerebene wie beispielsweise Gebühren, Provisionen und Depotkosten sind in der Darstellung nicht berücksichtigt und würden sich bei Berücksichtigung negativ auf die Wertentwicklung auswirken. **Wertentwicklungen in der Vergangenheit sind keine Garantie und kein verlässlicher Indikator für die zukünftige Entwicklung einer Anlage.** Es gibt keine Gewähr, dass sich Länder, Märkte oder Branchen wie erwartet entwickeln werden. Investitionen beinhalten gewisse Risiken, darunter politische und währungsbedingte Risiken. Die Rendite und der Wert der zugrunde liegenden Anlage sind Schwankungen unterworfen. Dies kann zum vollständigen Verlust des investierten Kapitals führen.

Die in dieser Präsentation enthaltenen Angaben stellen keine Anlageberatung oder Finanzanalyse dar, sondern geben lediglich eine zusammenfassende Kurzdarstellung wichtiger Merkmale der Fonds. Die vollständigen Angaben zum Fonds sind dem Verkaufsprospekt bzw. den wesentlichen Anlegerinformationen, ergänzt durch den jeweils letzten geprüften Jahresbericht und den jeweiligen Halbjahresbericht, falls dieser mit jüngerem Datum als der Jahresbericht vorliegt, zu entnehmen. Diese Unterlagen stellen die allein verbindliche Grundlage des Kaufs dar. Sie sind in Deutschland kostenfrei in digitaler Form unter www.amundi.de und als Druckstücke bei der Amundi Deutschland GmbH, Arnulfstr. 124–126, D-80636 München, erhältlich. Anteile der hier genannten Fonds dürfen weder in den Vereinigten Staaten von Amerika („USA“) noch an oder für Rechnung von US-Staatsangehörigen oder in den USA ansässigen US-Personen zum Kauf angeboten oder an diese verkauft werden. Gleiches gilt für die Hoheitsgebiete oder Besitztümer, die der Gesetzgebung der USA unterliegen. Dieses Dokument ist kein Verkaufsprospekt und stellt kein Angebot zum Kauf oder Verkauf von Anteilen in Ländern dar, in denen ein solches Angebot nicht rechtmäßig wäre. Außerdem stellt dieses Dokument kein solches Angebot an Personen dar, an die es nach der jeweils anwendbaren Gesetzgebung nicht abgegeben werden darf.

Die Informationen wurden aus den internationalen Einheiten der zur Amundi Gruppe gehörenden Unternehmen zusammengetragen. Das Dokument wurde mit der im Geschäftsverkehr erforderlichen Sorgfalt erstellt. Amundi Asset Management übernimmt jedoch keinerlei Haftung für jedwede Fehler oder Versäumnisse und schließt ausdrücklich jegliche Haftung für Fahrlässigkeit und grobe Fahrlässigkeit aus. Dies gilt neben dem Empfänger dieses Dokuments auch gegenüber Dritten, die dieses Dokument möglicherweise prüfen oder Informationen hieraus verwenden. Der Ausschluss der Haftung bezieht sich auf sämtlich Verluste sowie unmittelbare Schäden und Folgeschäden.

www.amundi.de/vertriebspartner