

11. Februar 2021

Produkt |
First Eagle Amundi International Fund
First Eagle Amundi Income Builder Fund

Webinar für professionelle Investoren

Nur für professionelle Investoren und Interessenten von Amundi Asset Management und nicht zur Weitergabe an Dritte

Vertrauen
muss verdient werden

Amundi
ASSET MANAGEMENT

Agenda des Webinars

1. **Reminder.** Darum geht es bei den First Eagle Amundi Fonds.
2. **Umfeld.** Das bewegt die Märkte aktuell.
3. **Wertentwicklung.** Und so haben sich die Fonds entwickelt.
4. **Positionierung.** So wollen wir auch weiterhin Mehrwert schaffen.
5. **Zusammenfassung.** Gute Gründe für die First Eagle Amundi Fonds.

Value-Investing aus tiefster Überzeugung. Seit 1996.

First Eagle Amundi International Fund auf einen Blick

1	Flexibler, benchmarkfreier Mischfonds	<ul style="list-style-type: none">– Fokus überwiegend auf Aktien (60%-90%)– Flexible Beimischung von Gold¹⁾ als Stabilitätsanker in unsicheren Zeiten (5%-15%)– Kurzfristige Staatsanleihen sowie taktische Barpositionen (0%-30%)
2	Konsequenter Value-Ansatz	<ul style="list-style-type: none">– Investition nur, wenn der Aktienkurs mindestens 30% bis 50% unter dem eigentlichen Firmenwert liegt– Durchschnittliche Haltedauer 8-10 Jahre– Ziel ist langfristiger Kaufkrafterhalt und Minimierung dauerhafter Verluste
3	Erfahrener Vermögensmanager für wertorientierte Anlagen	<ul style="list-style-type: none">– First Eagle als langjähriger erfolgreicher Partner von Amundi– International Fund mit langjährigem erfolgreichem Track-Record– Die Investmentphilosophie ist geprägt von einer konservativen, langfristigen und wertorientierten Denkweise

1) über goldbezogene Wertpapiere, wie ETC

Quelle: First Eagle Investment Management und Amundi. Stand: 31.01.2021.

Planbare Ausschüttungen. Langfristiger Kapitalerhalt.

First Eagle Amundi Income Builder Fund auf einen Blick

1	Flexibler, benchmarkfreier Mischfonds	<ul style="list-style-type: none">– Fokus auf dividendenstarke Aktien (40%-65%)– Staatsanleihen und Hochzinsanleihen für laufende Erträge (25% bis 45%)– Beimischung von Gold¹⁾ als Stabilitätsanker in unsicheren Zeiten (rund 5%), sowie taktische Barpositionen (5%-25%)
2	Starker Ertragsfokus	<ul style="list-style-type: none">– Ziel: Erwirtschaftung von stabilen, wiederkehrenden Erträgen und Kaufkraftverhalt– Bei Aktien: Investition in dividendenstarke Unternehmen, die an der Börse zu attraktiven Kursen gehandelt werden– Anteilsklasse mit vierteljährlichen prospektierten Ausschüttungen in Höhe von 1,25% (5% p.a.) verfügbar
3	Erfahrener Vermögensmanager für wertorientierte Anlagen	<ul style="list-style-type: none">– First Eagle als langjähriger erfolgreicher Partner von Amundi– Income Builder Fund mit langjährigem, erfolgreichem Track-Record– Die Investmentphilosophie ist geprägt von einer konservativen, langfristigen und wertorientierten Denkweise

1) über goldbezogene Wertpapiere, wie ETC.

Quelle: First Eagle Investment Management und Amundi. Stand: 31.01.2021.

Was bewegt die Märkte aktuell?

US-Konjunkturpaket, Corona-Mutationen und Einzelwert-Spekulationen

Entscheidende Ereignisse

- **US-Konjunkturpaket:** Nach der Vereidigung Bidens verfolgen die Märkte die Diskussionen um ein neues, gewaltiges Hilfspaket
- **Corona:** Die Verbreitung der Corona-Mutanten und Verspätungen bei der Impfkampagne bereiten den Märkten weiterhin Sorgen
- **Einzelwert-Spekulationen:** Die teilweise sehr heftigen Kursbewegungen bei einigen US-Aktien haben die Märkte verunsichert

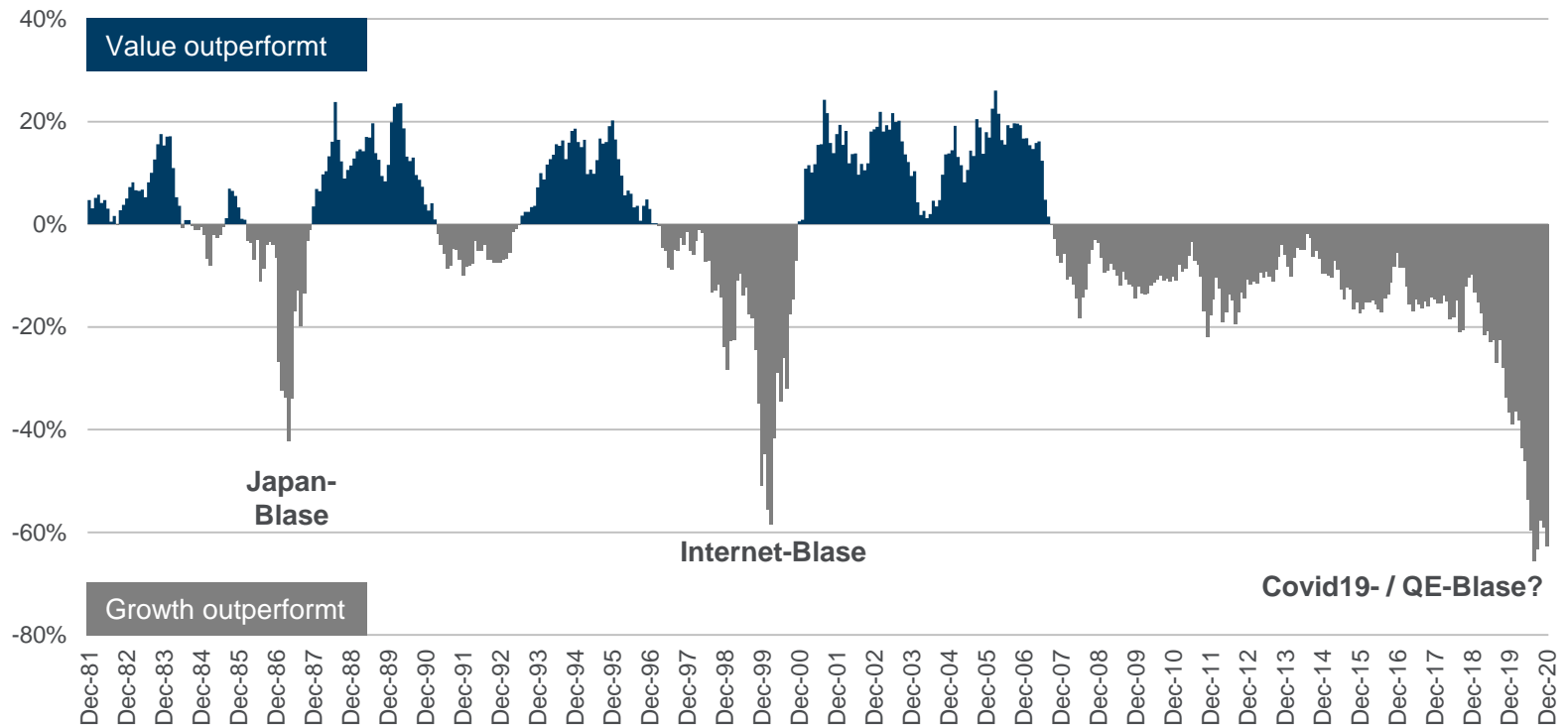
Zwischen Hoffen und Bangen

- Nach dem Allzeithoch kommt das nächste Allzeithoch?
- Growth vs. Value = Lockdown vs. Lockerung?
- Aktienhype um US-amerikanischen Computerspielhändler: Einmalige Marktanomalie, „Game Changer“ oder weiteres Indiz für eine Marktblase?

Quelle: Amundi und First Eagle Investment Management. Stand: 08.02.2021.

Seit 2017: Growth ist im “Blasen-Trend”

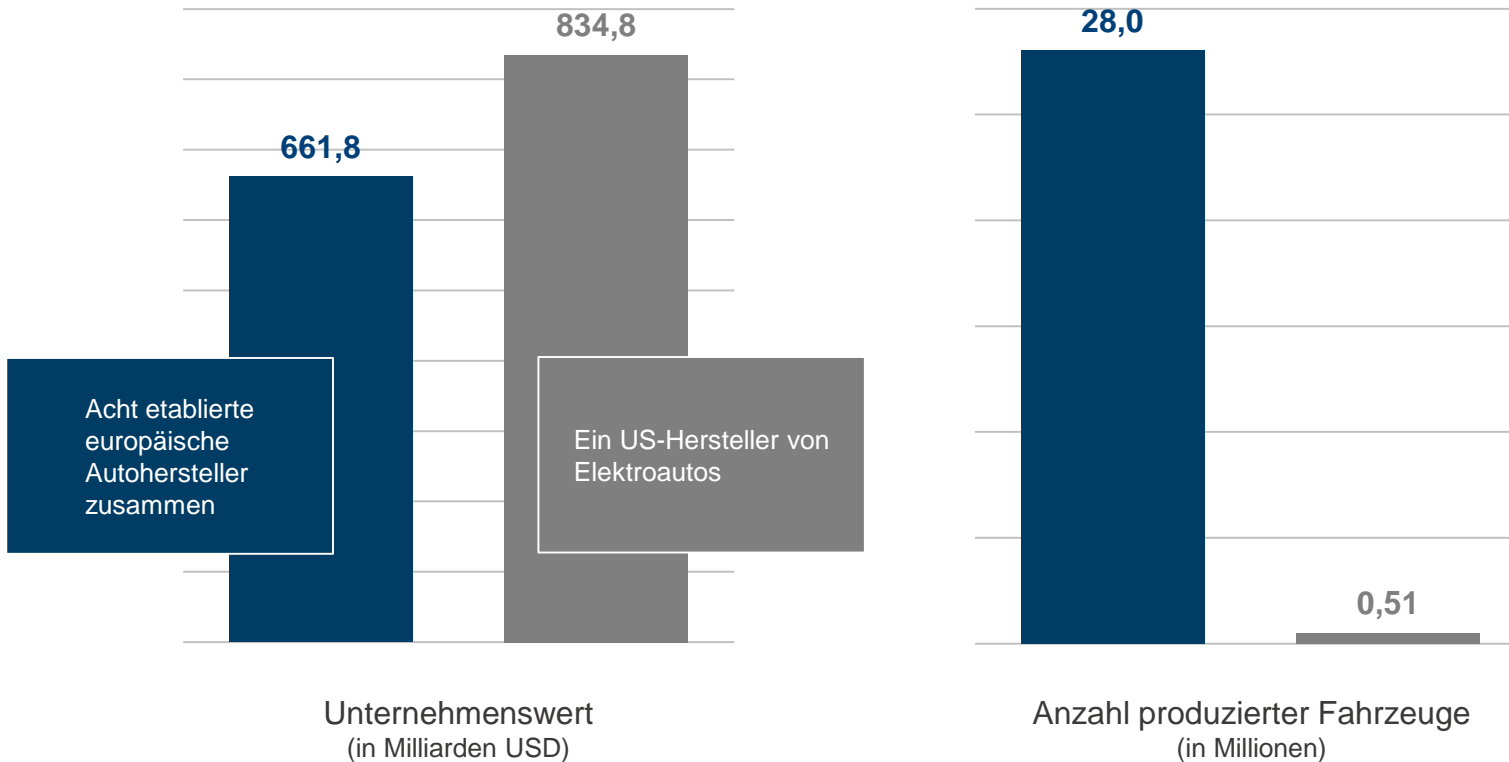
MSCI World Value vs. MSCI World Growth (rollierende relative 3-Jahres-Performance)



Quelle: First Eagle Investment Management. Stand: 31.12.2020. Wertentwicklung der Indizes in USD. QE: Quantitative Easing (expansive Geldpolitik). Die Wertentwicklungen beziehen sich auf die Vergangenheit und sind kein verlässlicher Indikator für eine zukünftige Wertentwicklung.

Wachstumsaktien sind in der Regel teuer

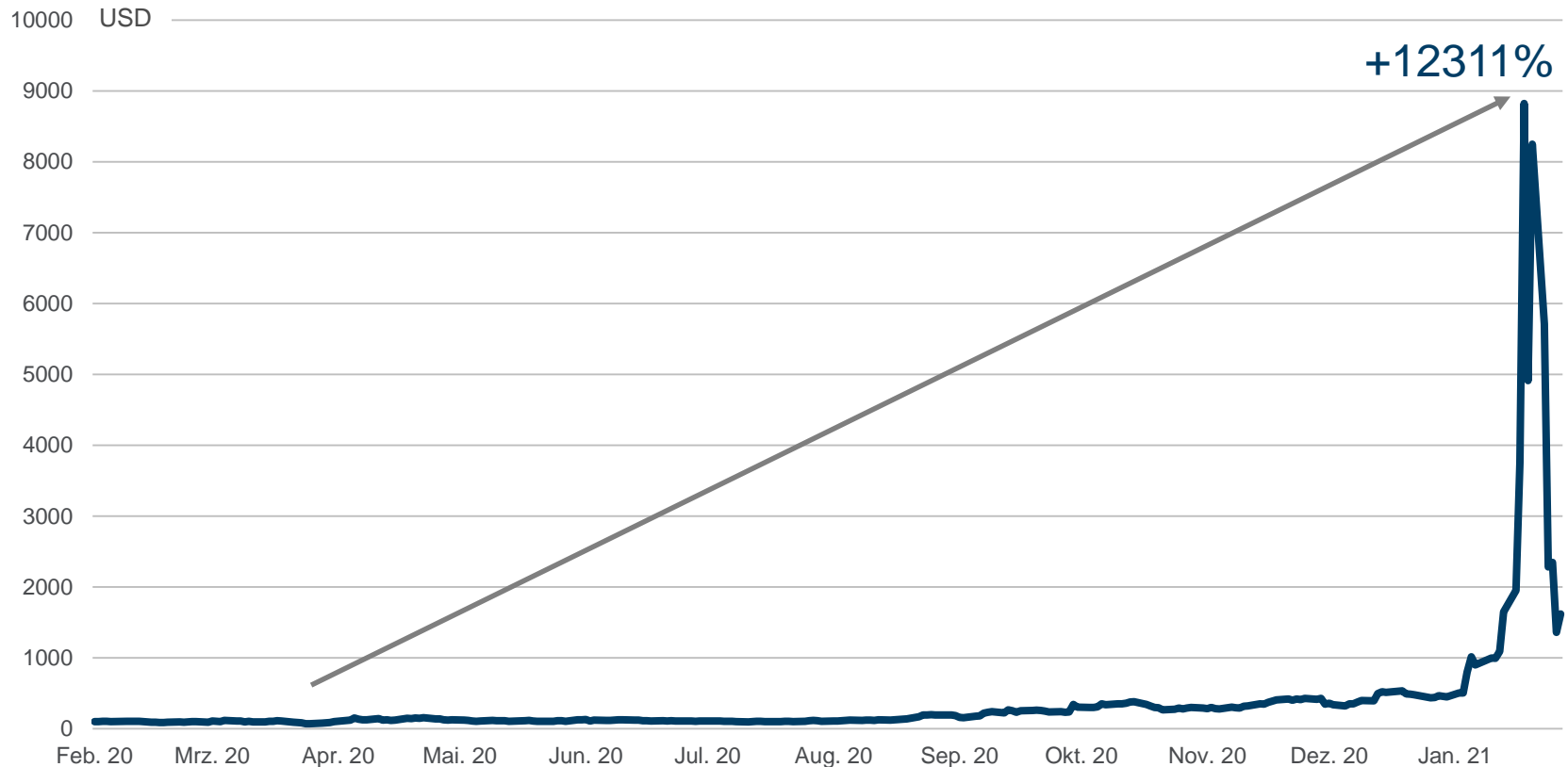
Beispiel E-Auto: 126% des Unternehmenswertes, aber 55x weniger Autos produziert



Quelle: First Eagle Investment Management, Thomson Reuters. Stand: 08.01.2021. Produktionszahlen des E-Auto-Herstellers von 2020 vs. 2019 für alle anderen Automobilunternehmen. Beispielhafte Darstellung.

Aktienhype um US-Computerspiel-Händler

Sporadische Marktanomalie, Game Changer oder Symptom einer Marktblase?



Quelle: First Eagle Investment Management, Thomson Reuters. Wertentwicklung in USD. Stand: 08.02.2021.

Beispielhafte Darstellung für Marktanomalien, die Aktie ist nicht in den First Eagle Amundi Fonds enthalten. **Vergangene Wertentwicklungen sind kein verlässlicher Indikator für eine zukünftige Wertentwicklung.**

Wertentwicklung über fünf Jahre

Die First Eagle Amundi Fonds

+24,1%
(4,4 p.a.)



— First Eagle Amundi International Fund

+17,8%
(3,3 p.a.)



— First Eagle Amundi Income Builder Fund

Grafik: Stand: 31.01.2021. Quelle: Morningstar. Bruttowertentwicklung der Anteilsklasse AE (C) (International Fund) bzw. AE (QD) (Income Builder Fund), nach BVI-Methode (www.bvi.de), d.h. ohne Berücksichtigung der Kaufprovision. Individuelle Kosten wie beispielsweise Gebühren, Provisionen und andere Entgelte sind in der Darstellung nicht berücksichtigt und würden sich bei Berücksichtigung negativ auf die Wertentwicklung auswirken. **Vergangene Wertentwicklungen sind kein verlässlicher Indikator für eine zukünftige Wertentwicklung**

Langfristig erfolgreich – und viele Krisen gemeistert

Die First Eagle Amundi Fonds

Seit Auflage:
+75,8% (5,7% p.a.)



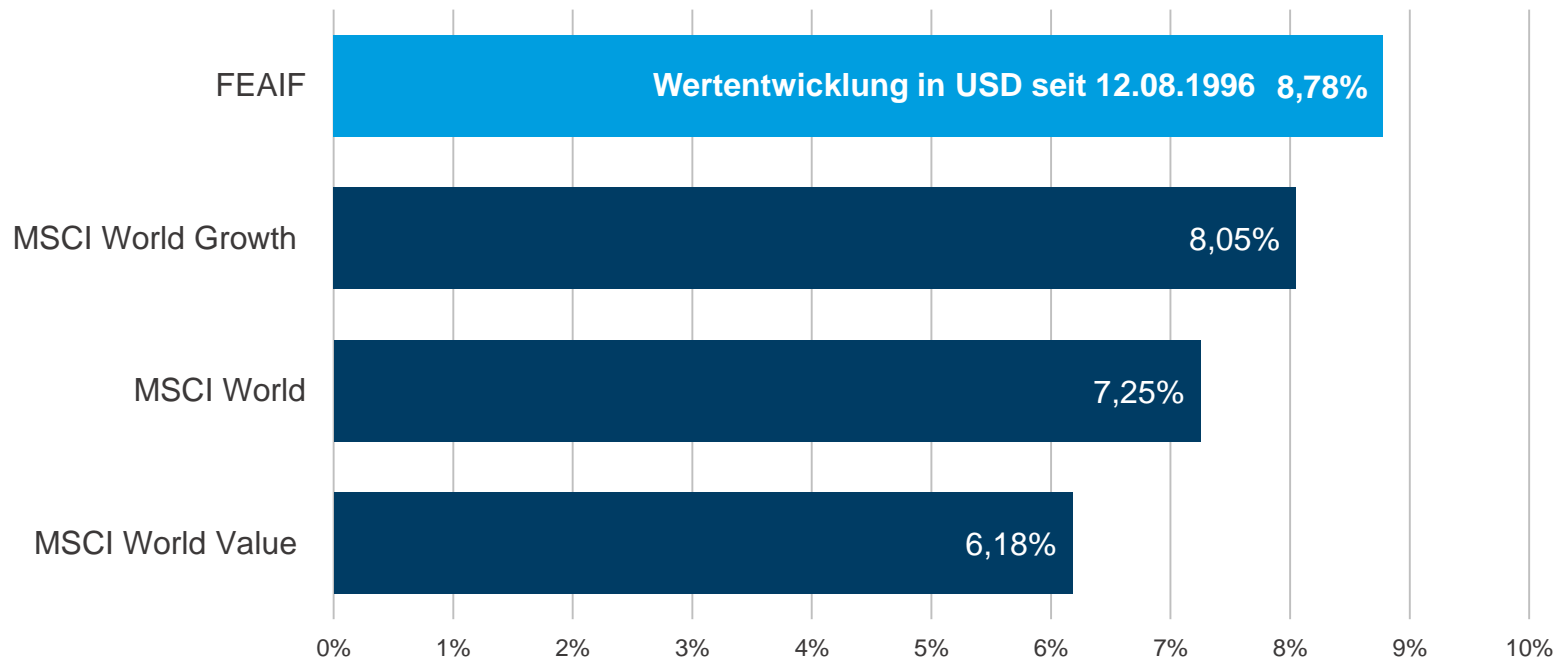
Seit Auflage:
+28,4% (4,0% p.a.)



Grafik: Stand: 31.01.2021. Quelle: Morningstar. Bruttowertentwicklung der Anteilsklasse AE (C) (International Fund) bzw. AE (QD) (Income Builder Fund), nach BVI-Methode (www.bvi.de), d.h. ohne Berücksichtigung der Kaufprovision. Individuelle Kosten wie beispielsweise Gebühren, Provisionen und andere Entgelte sind in der Darstellung nicht berücksichtigt und würden sich bei Berücksichtigung negativ auf die Wertentwicklung auswirken. Auflage: 02.12.2010 (International Fund) bzw. 03.09.2014 (Income Builder Fund). **Vergangene Wertentwicklungen sind kein verlässlicher Indikator für eine zukünftige Wertentwicklung.**

Langfristig erfolgreich – und viele Krisen gemeistert

First Eagle Amundi International Fund seit Auflage der USD-Anteilsklasse



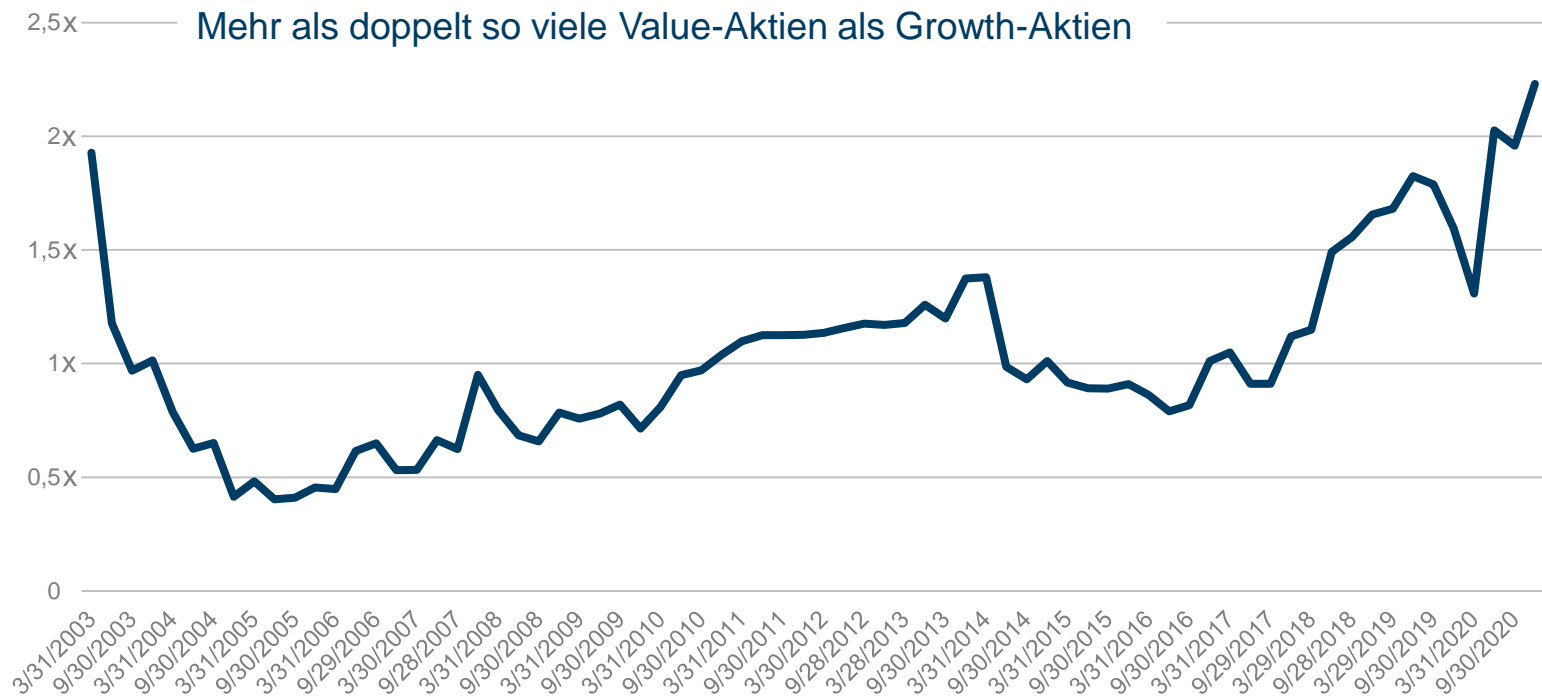
Grafik: Stand: 31.12.2020. Quelle: First Eagle Investment Management. Wertentwicklung in USD. Bruttowertentwicklung der Anteilsklasse AU (C) des First Eagle Amundi International Fund, nach BVI-Methode (www.bvi.de), d.h. ohne Berücksichtigung der Kaufprovision. Individuelle Kosten wie beispielsweise Gebühren, Provisionen und andere Entgelte sind in der Darstellung nicht berücksichtigt und würden sich bei Berücksichtigung negativ auf die Wertentwicklung auswirken. Auflage am 12.08.1996. **Vergangene Wertentwicklungen sind kein verlässlicher Indikator für eine zukünftige Wertentwicklung.**

„Günstig kaufen – teuer verkaufen“

Der bewährte First-Eagle-Ansatz

Verhältnis Value/Growth im International Fund

Faktor



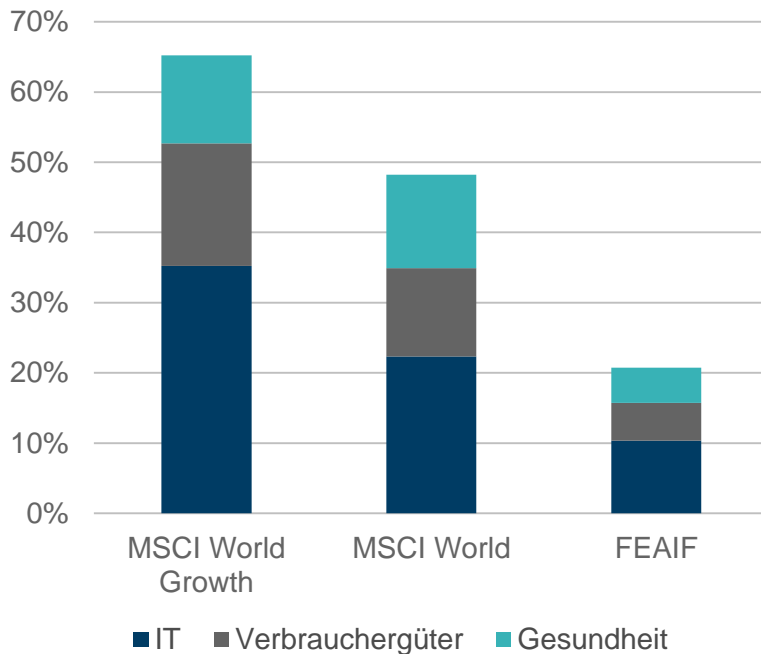
Quelle: First Eagle Investment Management, FactSet-Daten, Stand: 31.12.2020. in USD. Basiert auf den prozentualen Überschneidungen mit dem MSCI World Value Index und dem MSCI World Growth Index. Nur zu illustrativen Zwecken.

Pragmatische Auswahl auf beiden Seiten

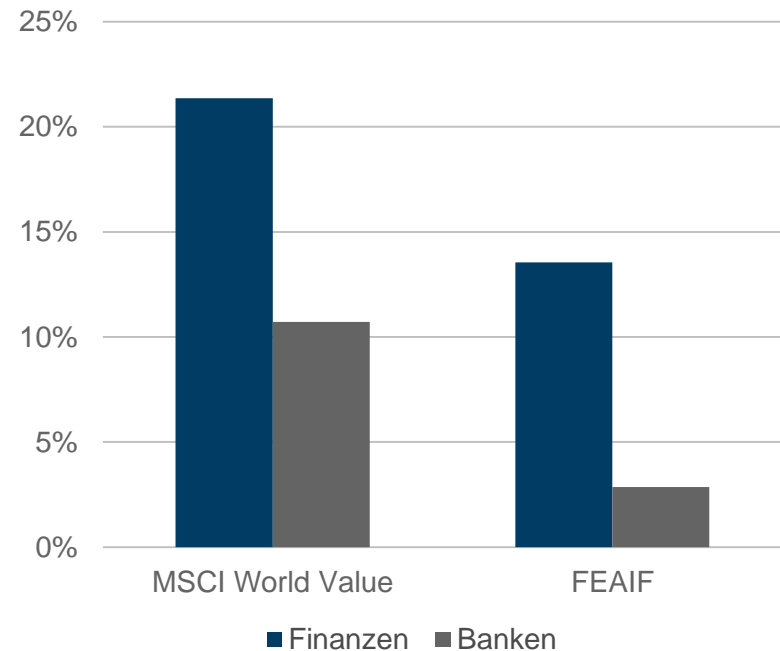
Signifikante Untergewichtungen bei Growth UND bei Value

Wir investieren in unterbewertete Unternehmen (Beispiel International Fund)

Untergewichtungen bei Growth



Untergewichtungen bei Value

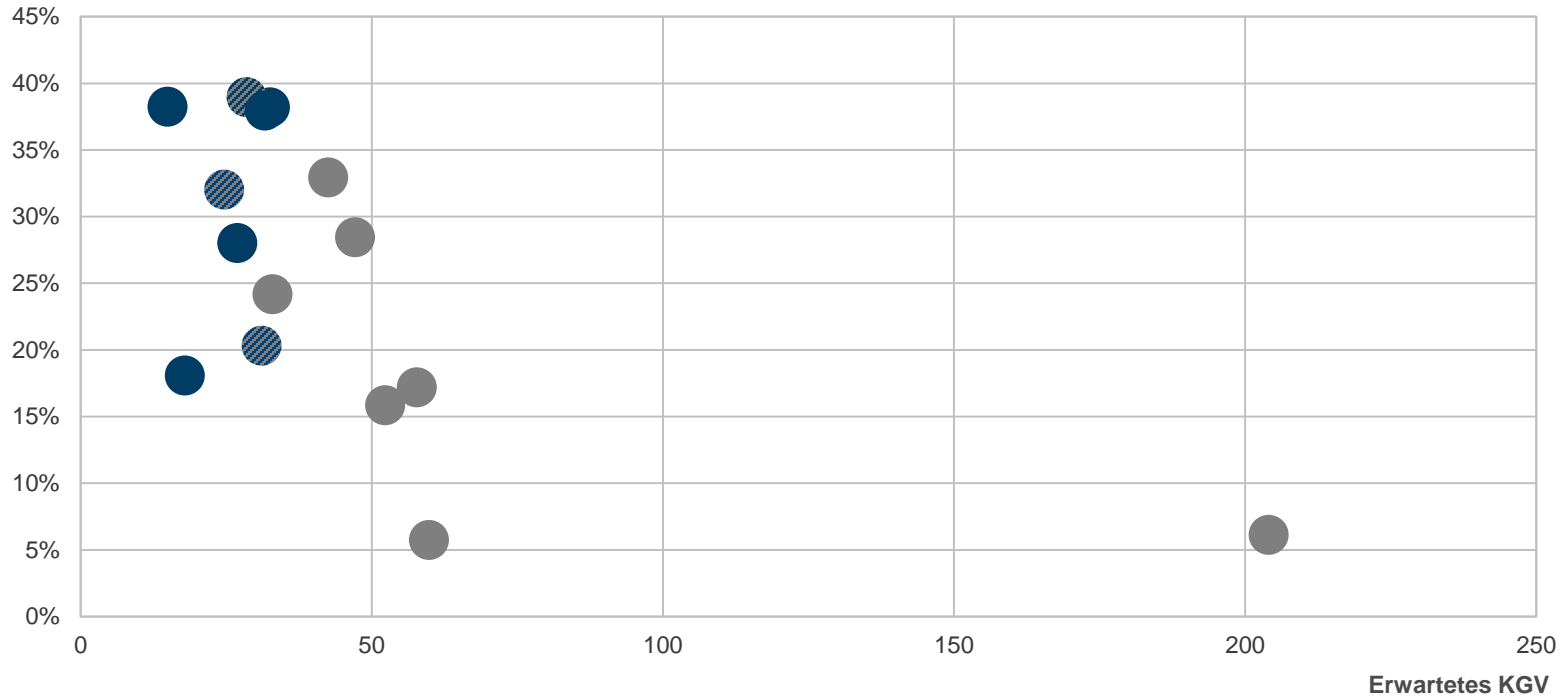


Quelle: First Eagle Investment Management, Stand: 31.01.2021. FEAIF: First Eagle Amundi International Fund.

Selektive Auswahl ist der Schlüssel zum Erfolg

Wert und Preis müssen aus unserer Sicht stimmen

Umsatzrendite



- Im Portfolio ■ Nicht im Portfolio ----- Top-10-Performer im MSCI World 2020
- Die 5 größten Positionen im International Fund aus den Bereichen IT und Kommunikation

Quelle: First Eagle Investment Management, Thomson Reuters. Stand: 08.01.2021. Gezeigt werden die 10 Positionen, die 2020 den größten Performancebeitrag im MSCI World-Index geleistet haben (grau), und die Top-5-Positionen im First Eagle Amundi International Fund in den Bereichen IT und Kommunikationsdienstleistungen (blau). KGV: Kurs-Gewinn-Verhältnis

Unterbewertete Top-Unternehmen im Portfolio

Unsere Top-10-Positionen

International Fund

Top 10 (Aktien)	Anteil am Portfolio
ORACLE	2,60%
COMCAST	2,36%
EXXON MOBIL	1,92%
FANUC	1,74%
DANONE	1,60%
GROUPE BRUXELLES LAMBERT	1,53%
C.H. ROBINSON WORLDWIDE	1,43%
CIE FINANCIERE RICHEMONT	1,37%
SECOM	1,35%
COLGATE PALMOLIVE	1,34%

Income Builder Fund

Top 10 (Aktien)	Anteil am Portfolio
GROUPE BRUXELLES LAMBERT	2,63%
JARDINE MATHESON HOLDINGS	2,53%
NESTLE	2,46%
DANONE	2,45%
EXXON MOBIL	2,37%
UNILEVER	2,25%
COLGATE PALMOLIVE	1,67%
CIE FINANCIERE RICHEMONT	1,44%
POWER CORP OF CANADA	1,43%
CERVECERIAS	1,40%

Quelle: First Eagle Investment Management und Amundi, Stand: 29.01.2021.

Fünf gute Gründe für die First Eagle Amundi Fonds

Zusammenfassung

1. Langfristiges All-Wetter-Portfolio

Starker Fokus auf Kapitalerhalt und Wertzuwachs

2. Über viele Jahre bewährte Investmentphilosophie

Vorsichtig, geduldig, konservativ

3. Konsequenter Value-Ansatz

Hohe Sicherheitsmarge und lange Haltedauer

4. Anteilsklasse mit hohen prospektierten Ausschüttungen verfügbar (Income Builder Fund)

5% Ausschüttung p.a. – auch im Nullzinsumfeld

5. Erfolgreicher langfristiger Track Record

Bewährt in vielen Krisen

Quelle: Amundi. Stand: 31.01.2021

Risikohinweise

First Eagle Amundi International Fund – First Eagle Amundi Income Builder Fund

Chancen

- Äußerst flexible Mischfonds – orientieren sich nicht an einer Benchmark (Vergleichsindex)
- Nutzen breit gestreut die Anlagechancen verschiedener Wertpapierklassen (z.B. Aktien, Anleihen, Gold)
- Können zu jeder Zeit auch größere Barbestände im Portfolio halten, um einerseits flexibel Chancen im Markt ergreifen zu können und andererseits in unsicheren Marktphasen das Risiko im Portfolio zu senken
- Setzt auf konsequente langfristige Erträge mit dem Ziel, in unsicheren Zeiten Kapitalerhalt zu erreichen (Income Builder Fund)
- Besonders geeignet für Anleger mit langfristigem Anlagehorizont

Risiken

- Risiko rückläufiger Anteilspreise: Die nachfolgenden Risiken können einzeln oder auch kombiniert auftreten und können zu Kursrückgängen bzw. Verlusten führen. Dies kann sich auch auf die geplante Anlagedauer der Fondsanlage auswirken
- Aktienkursrisiko: Der Kurs eines Wertpapiers weist unvorhersehbare Schwankungen auf, die durch vielfältige und kaum kalkulierbare Faktoren ausgelöst werden können, was zu Kursverlusten führen kann. Neben dem allgemeinen Marktrisiko können auch unternehmensspezifische Faktoren zu Kursverlusten führen
- Währungsrisiko: Bei Wertpapieren, die auf eine fremde Währung lauten oder in fremde Währung investieren, besteht das Risiko eines Verlustes durch Abwertung
- Zinsänderungsrisiko: Als Folge eines steigenden Marktzinsniveaus können Kursverluste entstehen. Dieses Risiko wirkt sich umso stärker aus, je deutlicher der Marktzinssatz steigt, je länger die Restlaufzeit der Anleihe und je niedriger die Nominalverzinsung ist
- Bonitätsrisiko/Ausfallrisiko: Es besteht das Risiko des Geldverlustes wegen Zahlungsverzug oder Zahlungsunfähigkeit des Emittenten
- Ausschüttungen fester Dividenden können aus dem Kapital gezahlt werden, falls die Anlageerträge geringer als der festgesetzte Ausschüttungsbetrag ausfallen

Treten Sie in den Dialog mit Amundi

Kurze Übersicht unserer digitalen Veranstaltungen

Amundi CIO-Calls – zweiwöchentlich

Informatives Marktupdate – interessante Gastreferenten

www.anmelden.org/2021



Amundi Produkt-Update – monatlich

Hintergrundinformationen zu ausgewählten Amundi Fonds

www.anmelden.org/amundi2021



Besuchen Sie unser digitales Vertriebspartner-Center

- Hilfreiche Informationen und Publikationen zu den First Eagle Amundi Fonds
- Alles Wissenswerte rund um Amundi und ausgewählte Amundi Fonds
- Exklusiv für Vertriebspartner und professionelle Investoren



Fondsdaten

First Eagle Amundi International Fund – First Eagle Amundi Income Builder Fund

	International Fund AE (C)	Income Builder Fund AE-QD (D)
Fondsart	Mischfonds	Mischfonds
ISIN	LU0565135745	LU1095739733
WKN	A1JQVV	A119PP
Bloomberg Ticker	AMINAEC LX	FEIBAEQ LX
Erste Kursfeststellung	02.12.2010	03.09.2014
Ausgabeaufschlag	5%	5%
Verwaltungsvergütung p.a.	2,0%	1,6%
Performancevergütung	15% über Libor USD 3 months + 400 bps	15% über Libor USD 3 months + 300 bps
Gesamtkostenquote	2,20% zum 28.02.2020	1,80% zum 28.02.2020
Ertragsverwendung	Thesaurierend	Vierteljährlich ausschüttend
Fondsvolumen (alle Anteilsklassen)	5.842 Mio. Euro (per 05.02.2021)	2.623 Mio. Euro (per 05.02.2021)

Soweit nicht anders angegeben erfolgt die Berechnung der Gesamtkostenquote gemäß bzw. analog §166 Abs. 5 KAGB, d.h. ohne Berücksichtigung von Transaktionskosten, für das vergangene Fondsgeschäftsjahr.

Rechtliche Hinweise

First Eagle Amundi International Fund – First Eagle Amundi Income Builder Fund

Stand: 31.01.2021, sofern nicht anders angegeben. Diese Präsentation enthält Informationen über den(die) Teilfonds (der „Teilfonds“) von First Eagle Amundi (der „Fonds“), ein Organismus für gemeinsame Anlagen in Wertpapieren gemäß Teil I des Luxemburger Gesetzes vom 17. Dezember 2010, gegründet als Investmentgesellschaft mit variablem Kapital und registriert im Luxemburger Handels- und Firmenregister unter der Nummer B55.838. Der Fonds hat seinen registrierten Firmensitz in 28-32, place de la gare, L-1616 Luxembourg.

Sofern nicht anders angegeben, beruhen die in dieser Präsentation enthaltenen Informationen auf Recherchen und Berechnungen von Amundi AM und First Eagle Investment Management sowie auf öffentlich zugänglichen Quellen, die für zuverlässig gehalten werden, für deren Richtigkeit aber keine Garantie übernommen werden kann. Sämtliche Rechte sind vorbehalten. Alle hier geäußerten Meinungen beruhen auf heutigen Einschätzungen und können sich ohne Vorankündigung ändern, abhängig von wirtschaftlichen und anderen Rahmenbedingungen. Die in dieser Präsentation diskutierte Anlagemöglichkeit kann je nach ihren speziellen Anlagezielen und ihrer Finanzposition für bestimmte Anleger ungeeignet sein.

Soweit nicht anders angegeben erfolgt die Berechnung der Gesamtkostenquote gemäß bzw. analog § 166 Abs. 5 KAGB, d.h. ohne Berücksichtigung von Transaktionskosten, für das vergangene Fondsgeschäftsjahr. Berechnung der Wertentwicklung nach BVI-Methode (www.bvi.de), d.h. ohne Berücksichtigung des Ausgabeaufschlags. Individuelle Kosten auf Anlegerebene wie beispielsweise Gebühren, Provisionen und Depotkosten sind in der Darstellung nicht berücksichtigt und würden sich bei Berücksichtigung negativ auf die Wertentwicklung auswirken. Vergangene Wertentwicklungen (ggf.: und/oder Simulationen und /oder Prognosen) sind kein verlässlicher Indikator für eine zukünftige Wertentwicklung. Es gibt keine Gewähr, dass sich Länder, Märkte oder Branchen wie erwartet entwickeln werden. Investitionen beinhalten gewisse Risiken, darunter politische und währungsbedingte Risiken. Die Rendite und der Wert der zugrunde liegenden Anlage sind Schwankungen unterworfen. Dies kann zum vollständigen Verlust des investierten Kapitals führen. Bitte lesen Sie den Verkaufsprospekt aufmerksam, bevor Sie investieren. Dieser enthält auch weitere Risikohinweise.

Die in dieser Präsentation enthaltenen Angaben stellen keine Anlageberatung oder Finanzanalyse dar, sondern geben lediglich eine zusammenfassende Kurzdarstellung wichtiger Merkmale des Fonds. Die vollständigen Angaben zum Fonds sind dem Verkaufsprospekt bzw. den wesentlichen Anlegerinformationen, ergänzt durch den jeweils letzten geprüften Jahresbericht und den jeweiligen Halbjahresbericht, falls dieser mit jüngerem Datum als der Jahresbericht vorliegt, zu entnehmen. Diese Unterlagen stellen die allein verbindliche Grundlage des Kaufs dar. Sie sind in Deutschland kostenfrei in digitaler Form unter www.amundi.de erhältlich. Anteile der hier genannten Fonds dürfen weder in den Vereinigten Staaten von Amerika („USA“) noch an oder für Rechnung von US-Staatsangehörigen oder in den USA ansässigen US-Personen zum Kauf angeboten oder an diese verkauft werden. Gleiches gilt für die Hoheitsgebiete oder Besitztümer, die der Gesetzgebung der USA unterliegen. Dieses Dokument ist kein Verkaufsprospekt und stellt kein Angebot zum Kauf oder Verkauf von Anteilen in Ländern dar, in denen ein solches Angebot nicht rechtmäßig wäre. Außerdem stellt dieses Dokument kein solches Angebot an Personen dar, an die es nach der jeweils anwendbaren Gesetzgebung nicht abgegeben werden darf.

Die Informationen wurden aus den internationalen Einheiten der zur Amundi AM und First Eagle Investment Management gehörenden Unternehmen zusammengetragen. Das Dokument wurde mit der im Geschäftsverkehr erforderlichen Sorgfalt erstellt. Amundi AM und First Eagle Investment Management übernehmen jedoch keinerlei Haftung für jedwede Fehler oder Versäumnisse und schließt ausdrücklich jegliche Haftung für Fahrlässigkeit und grobe Fahrlässigkeit aus. Dies gilt neben dem Empfänger dieses Dokuments auch gegenüber Dritten, die dieses Dokument möglicherweise prüfen oder Informationen hieraus verwenden. Der Ausschluss der Haftung bezieht sich auf sämtlich Verluste sowie unmittelbare Schäden und Folgeschäden.



Erfahren Sie mehr:
www.amundi.de/vertriebspartner