

35
JAHRE

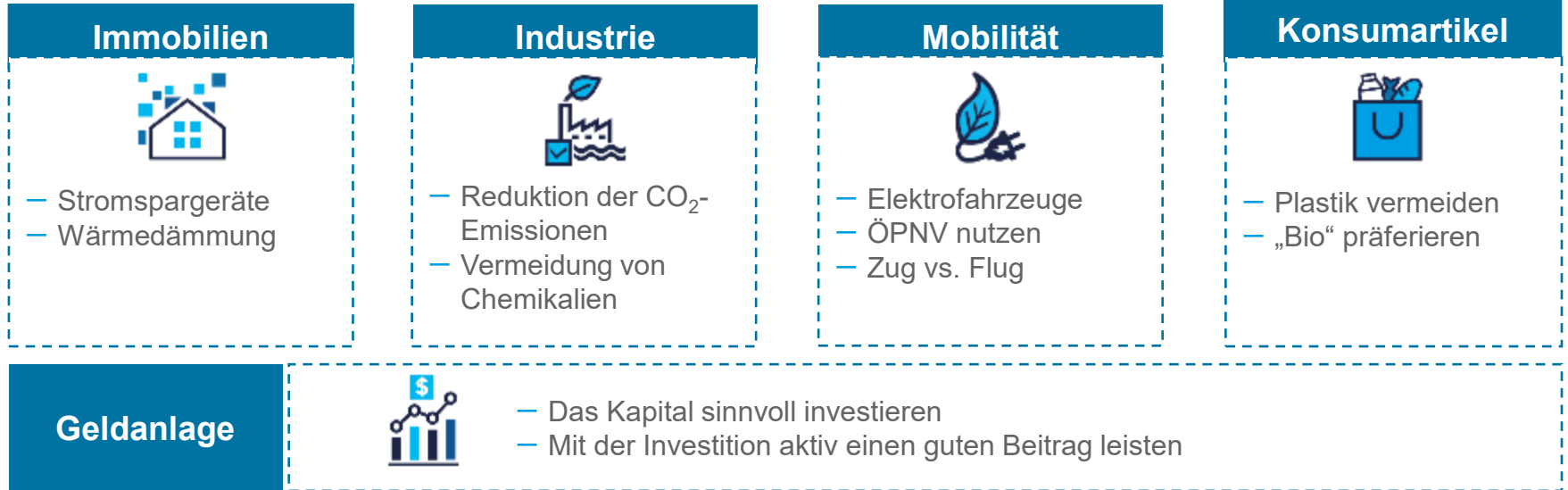
Amundi Funds Global Equity Responsible*

Der Nachhaltigkeitsklassiker – seit 35 Jahren

*Namensänderung: bis zum 27.04.2025 Amundi Funds Global Ecology ESG

Nachhaltigkeit – überall in unserer Gesellschaft

Auch bei der Geldanlage ein stärker werdendes Prinzip



Verantwortungsvolles und nachhaltiges Handeln in allen Bereichen gehört für immer mehr Menschen zu ihrem Wertesystem und ihrer Haltung.

Nachhaltiges Investieren kennt viele Facetten

Aller guten Dinge sind Drei

Environmental

Bewertung von Investments nach Umweltkriterien

- Wie grün agiert ein Unternehmen?
- Wie ist die CO₂-Bilanz?
- Wie hoch ist die Wahrscheinlichkeit einer Umweltgefährdung?

Social

Bewertung von Investments anhand sozialer und gesellschaftlicher Aspekte

- Wie sind die Arbeitsbedingungen?
- Gibt es faire Löhne?
- Gibt es Gleichberechtigung bei Geschlecht, Herkunft oder Behinderung?

Governance

Bewertung von Investments nach der Art der Unternehmensführung

- Wie sind die Aufsichtsstrukturen?
- Wie geht man mit Korruption um?
- Welche Kontrollprozesse gibt es?

Unter **ESG** versteht man die Berücksichtigung von Kriterien aus den Bereich Umwelt (Environmental), Soziales (Social) und verantwortungsvolle Unternehmensführung (Governance).

Amundi – Nr. 1 der europäischen Asset Manager¹

Vertrauen ist stark, wenn es lokal verwurzelt ist

Amundi Asset Management

Top 10

Asset Manager
weltweit¹

€ 2,32 Bio.

verwaltetes
Vermögen

6 globale⁴ und

11 lokale
Investmentzentren

Nr. 1

der europäischen
ETF-Anbieter²

5.600

Mitarbeitende
in 35 Ländern

Amundi Deutschland GmbH

**2 Standorte
in Deutschland**

München
als lokales Investmentzentrum
und
Frankfurt am Main

135

Mitarbeitende
in Deutschland

€ 158,7 Mrd.

verwaltetes
Vermögen
in Deutschland³

Stand: 30.09.2025. Quelle: Amundi. 1) Quelle: IPE „Top 500 Asset Managers“, Juni 2025, basierend auf dem verwalteten Vermögen (AuM) per 31.12.2024. 2) Basierend auf ETFGI-Daten, Stand: August 2025, Amundi ETF ist der führende ETF-Anbieter mit Hauptsitz in Europa auf dem europäischen Markt. 3) Quelle: Amundi Deutschland GmbH. 4) Paris, London, Dublin, Mailand, Tokio und San Antonio (durch strategische Partnerschaft mit Victory Capital)

Erfahrung trifft tatkräftiges Engagement

Hohe Expertise beim verantwortungsvollen Investieren

Über 35 Jahre Expertise¹

- Fundiertes Know-how bei nachhaltigen Anlagelösungen
- Vorreiter bei der Integration von ESG-Kriterien in die Investmentprozesse

Starke ESG-Organisation

- Verantwortungsvolles Investieren als zentrale Säule der Unternehmensstrategie
- Rund 40 ESG- und Corporate-Governance-Analysten

Eigene ESG-Methodik

- Eigenes ESG-Rahmenwerk und eigene Bewertungsmethodik
- Unabhängige und strukturierte Bewertung von Unternehmen und Emittenten

Enger Dialog mit Unternehmen

- Aktive Begleitung der Unternehmen bei der Verfolgung ihrer Transformationsziele
- Rund 2.900 Abstimmungen bei Unternehmen zu ESG-Themen in 2024

Quelle: Amundi. Stand: 30.09.2025. 1) Inklusive Vorgängergesellschaften.

Unser Nachhaltigkeitsklassiker – seit 35 Jahren

Amundi Funds Global Equity Responsible



1. Nachhaltigkeitsklassiker für verantwortungsvolles Investieren
2. Einer der größten Nachhaltigkeitsfonds am deutschen Markt
3. Klarer ESG-Fokus – strikte Ausschlusskriterien
4. Erfolgreiche Historie von 35 Jahren
5. Bei der Unternehmensauswahl, enge Zusammenarbeit mit dem renommierten Nachhaltigkeitspartner ISS-ESG

Mögliche Risiken: Anleger sollten sich über die erhöhten Aktienmarktrisiken (z.B. Wertschwankungen, Markttenge; Einwirken von irrationalen Faktoren) im Klaren sein, die eine Aktienanlage in bestimmte Branchen/Themen automatisch mit sich bringt. Investoren sollten sich insbesondere über das spezielle Branchenrisiko von Aktien aus den Bereichen Ökologie und Nachhaltigkeit – im Vergleich zu einer breit gestreuten Anlage über mehrere Branchen hinweg – bewusst sein.

Seit 35 Jahren nachhaltig unterwegs

Amundi Funds Global Equity Responsible



Interne Richtlinien, die sich jederzeit ändern können. *Quelle: Stiftung Warentest. Stand 2010 und Quelle: Eurosif. Ausführliche Informationen über den Europäischen Transparenz Kodex finden Sie unter www.eurosif.org. Auszeichnung zum letztverfügbaren Stand. ** Sofern von der WHO als „hochgradig“ oder „extrem gefährlich“ eingestuft.

Klarer ESG-Fokus – klare Ausschlusskriterien

Investiert in Unternehmen, die...



... umweltfreundliche Produkte und Technologien entwickeln
(Environmental)



... einen positiven gesellschaftlichen Beitrag leisten
(Social)



... hohe Kriterien bei der Unternehmensführung erfüllen
(Governance)

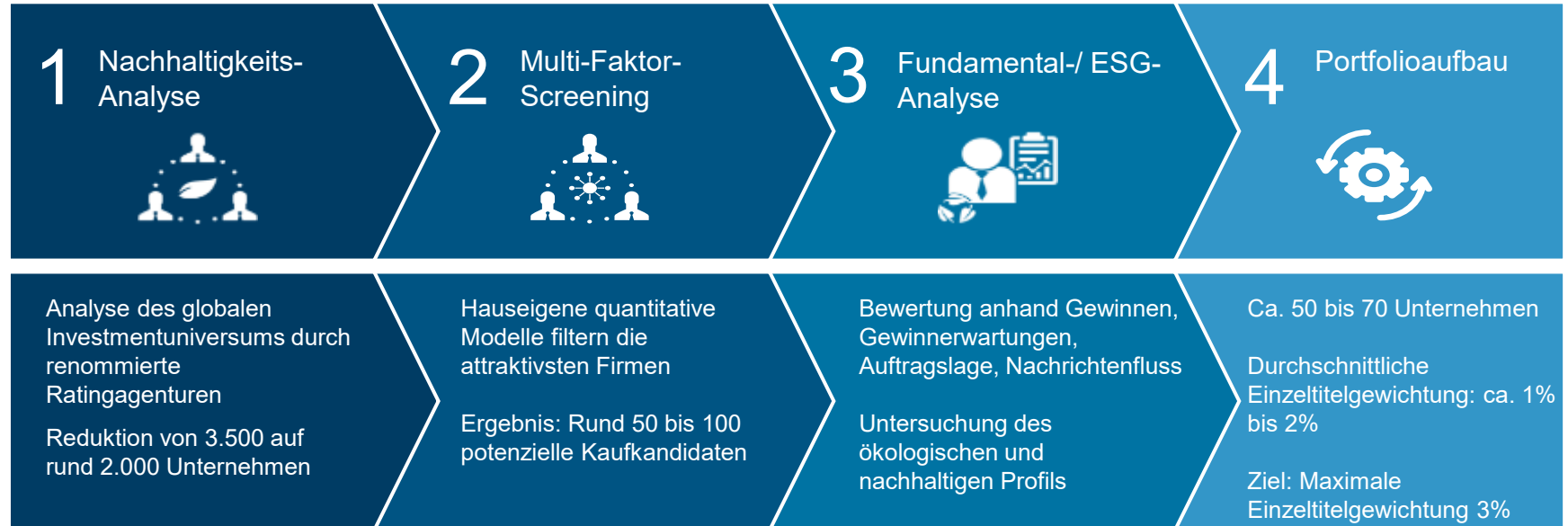
Investiert nicht in Unternehmen, die...

- ... Umsätze mit Rüstung, Tabak, Alkohol, Glücksspiel, Nukleartechnologie oder Pornografie erwirtschaften¹
- ... gegen Menschenrechte oder Arbeitnehmerrechte verstoßen oder Kinder beschäftigen
- ... schlechtes Geschäftsgebaren aufweisen (Korruption), fragwürdige Umweltpolitik
- ... in den Bereichen Kohle, Chlorkohlenwasserstoff, Pestizide tätig sind (von der WHO als „hochgradig“ oder „extrem gefährlich“ eingestuft)¹
- ... in den Bereich der fossilen Energieträger tätig sind – dazu zählen neben Kohle (war bereits ausgeschlossen) jetzt auch Öl und Gas (geltend seit April 2020)¹

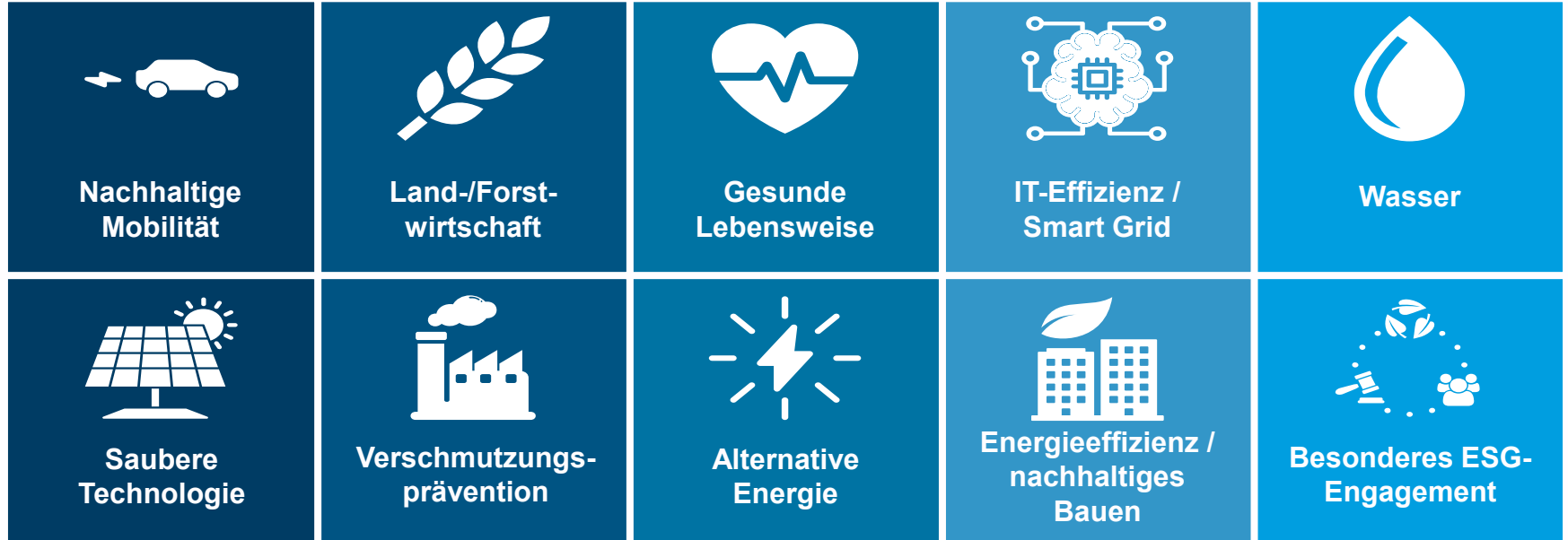
Mögliche Risiken: Der Kurs eines Wertpapiers weist unvorhersehbare Schwankungen auf, die durch vielfältige und kaum kalkulierbare Faktoren ausgelöst werden können, was zu Kursverlusten führen kann. Investoren sollten sich insbesondere über das spezielle Branchenrisiko von Aktien aus den Bereichen Ökologie und Nachhaltigkeit – im Vergleich zu einer breit gestreuten Anlage über mehrere Branchen hinweg – bewusst sein.

¹Unternehmen, die mehr als 5% ihrer Umsätze in den Bereichen erzielen. Uranproduzenten, Unternehmen die im Bereich Fracking tätig sind bzw. Umsätze mit Ölsand erzielen sowie Produzenten geächteter Waffen werden komplett ausgeschlossen. Bei den genannten Anlagerichtlinien des Fonds handelt es sich um interne Richtlinien des Fondsmanagements, die sich im Rahmen des Fondsreglements jederzeit ändern können.

Mehrstufiger, nachhaltiger Investmentprozess

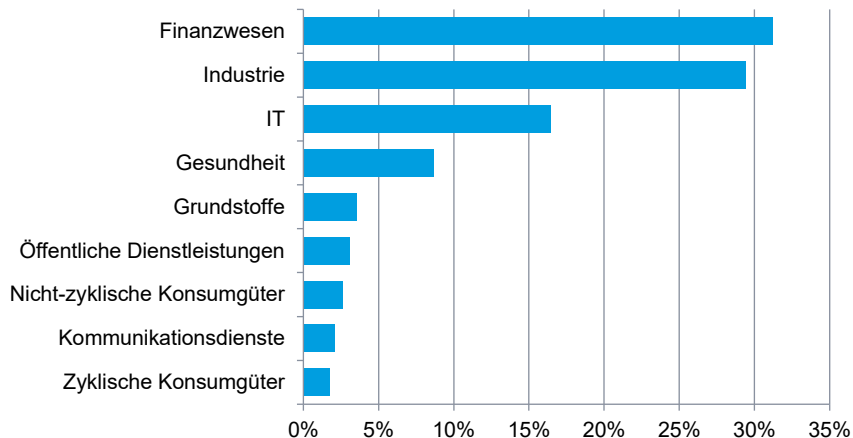


10 nachhaltige Anlagebereiche für den Fonds

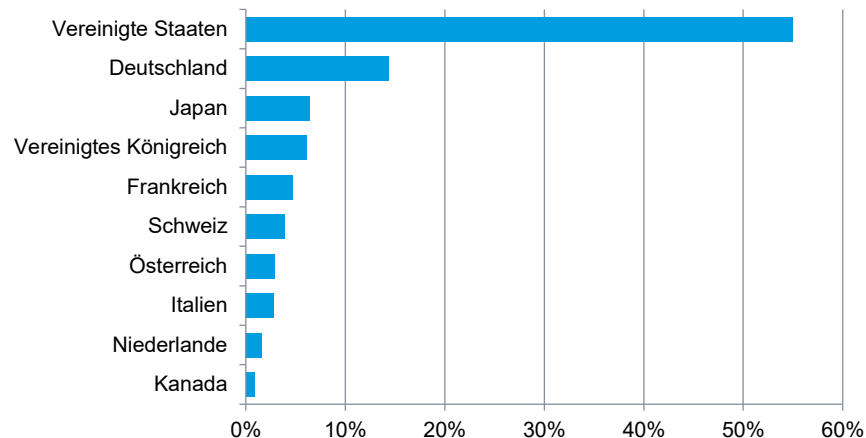


Portfoliostruktur

Anlagebereiche



Länder



Quelle: Amundi Asset Management, Stand: 31.12.2025

Top-10 Positionen

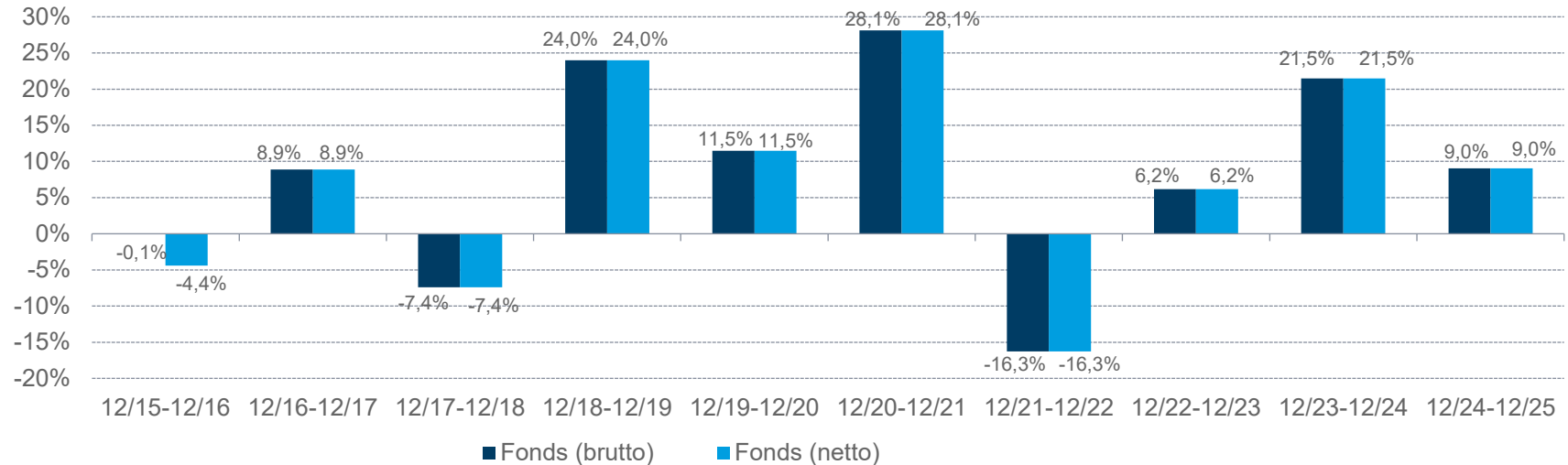
Top-10-Positionen	Anteil
ERSTE GROUP BANK AG	2,90%
UNICREDIT SPA	2,84%
BARCLAYS PLC	2,81%
SWISS LIFE HOLDING AG	2,81%
MUNICH RE AG	2,77%
WABTEC CORP	2,72%
IBM-INTL BUSIN MACHINES CORP	2,71%
SIEMENS ENERGY AG	2,70%
JPMORGAN CHASE & CO	2,66%
SOMPO HOLDINGS INC	2,66%

Quelle: Amundi Asset Management, Stand: 31.12.2025

Wertentwicklung (rollierend)

Amundi Funds Global Equity Responsible, Anteilsklasse A EUR (C)

Die frühere Wertentwicklung lässt nicht auf zukünftige Renditen schließen.

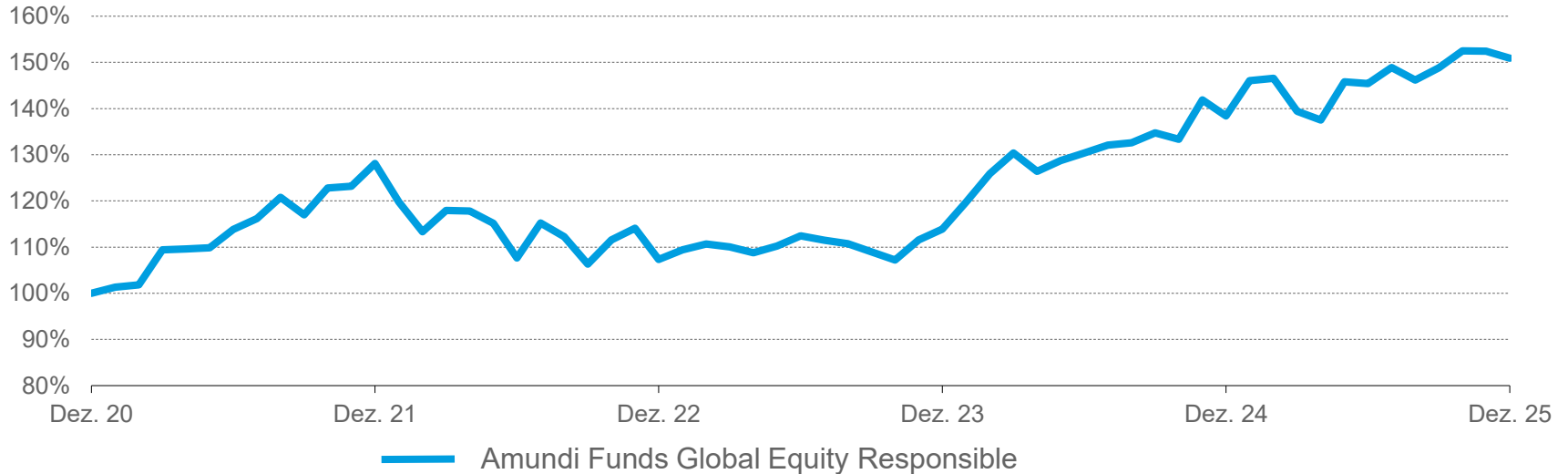


Stand: 31.12.2025. Auf Basis der Anteilsklasse A EUR (C). Erläuterungen und Modellrechnung; Annahme: Ein Anleger möchte für 1.000 EUR Anteile erwerben. Bei einer Kaufprovision von 4,5% (zum Zeitpunkt des Beginns der Darstellung der Wertentwicklung) muss er dafür 1.045 EUR aufwenden. Die Bruttowertentwicklung (BVI-Methode) berücksichtigt alle auf Fondsebene anfallenden Kosten, die Nettowertentwicklung zusätzlich die Kaufprovision; weitere Kosten können auf Anlegerebene anfallen (z.B. Depotkosten). Da die Kaufprovision nur im 1. Jahr anfällt, unterscheidet sich die Darstellung brutto/netto nur in diesem Jahr. **Bitte beachten Sie: Vergan-genheitswerte, Simulationen und Prognosen sind kein verlässlicher Indikator für eine künftige Wertentwicklung.**

Wertentwicklung über fünf Jahre

Amundi Funds Global Equity Responsible, Anteilsklasse A EUR (C)

Die frühere Wertentwicklung lässt nicht auf zukünftige Renditen schließen.



Stand: 31.12.2025. Bruttowertentwicklung der Anteilsklasse A EUR (C), nach BVI-Methode (www.bvi.de), d.h. ohne Berücksichtigung des Ausgabeaufschlages. Individuelle Kosten wie beispielsweise Gebühren, Provisionen und andere Entgelte sind in der Darstellung nicht berücksichtigt und würden sich bei Berücksichtigung negativ auf die Wertentwicklung auswirken. **Wertentwicklungen in der Vergangenheit sind keine Garantie und kein verlässlicher Indikator für die zukünftige Entwicklung einer Anlage.**

Das Investment-Team

Erfahrenes Portfoliomanagement-Team – enges Zusammenspiel mit verschiedenen Amundi Einheiten

Das Fondsmanagement-Team des Amundi Funds Global Equity Responsible



Dieter Beil, CFA, Senior Portfolio Manager

- Verantwortlicher Portfolio Manager des Amundi Funds Global Equity Responsible
- 29 Jahre Investorerfahrung
- Seit bald 25 Jahren für Amundi tätig
- Arbeitet am Investmentstandort Dublin



Ian O'Reilly, Senior Portfolio Manager

- Seit 2010 Co-Manager des Amundi Funds Global Equity Responsible
- 27 Jahre Investorerfahrung
- Seit 26 Jahren für Amundi tätig
- Arbeitet am Investmentstandort Dublin

Der Amundi Funds Global Equity Responsible wird am Amundi Investmentstandort in **Dublin** gemanagt.

Stand: 25.01.2025.

Eingebettet in das globale Aktienteam von Amundi

Aktien-Research

- **35** Analysten
- Aufgeteilt nach Makrosektor

ESG-Research

- Eigene Abteilung mit **28** Sektoranalysten

Portfoliokonstruktionsteam

- **4** Experten, verantwortlich für die Identifizierung von Risiken und die Optimierung risikobereinigter Renditen

The Amundi Institute

- Macro Research Team
- Equity Strategy Research

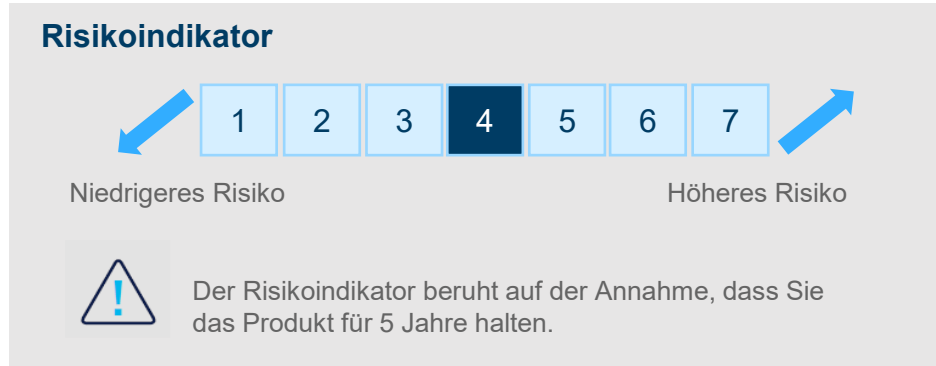
Amundi Funds Global Equity Responsible

Anteilsklasse A EUR (C)

Fondsart	Aktien Global
ISIN	LU1883318740
WKN	A2PCQV
Bloomberg Ticker	HYPECOT LX
Erste Kursfeststellung*	30.04.1990
Ausgabeaufschlag	4,50%
Verwaltungsvergütung p.a.	1,50%
Gesamtkostenquote	2,08% (per 06.12.2024)
Ertragsverwendung	Thesaurierend
Fondsvolumen (alle Anteilsklassen)	2.387 Mio. Euro (per 31.12.2025)
Nachhaltigkeits-Kategorie**	Artikel 8

Soweit nicht anders angegeben erfolgt die Berechnung der Gesamtkostenquote gemäß bzw. analog §166 Abs. 5 KAGB, d.h. ohne Berücksichtigung von Transaktionskosten, für das vergangene Fondsgeschäftsjahr. * Die Anteilsklasse des Amundi Funds II - Global Ecology (Auflage 30.04.1990) wurde am 07.06.2019 in Amundi Funds Global Ecology ESG verschmolzen. ***Gemäß der EU-Offenlegungsverordnung werden Fonds auf Basis ihres Nachhaltigkeitsansatzes in drei Kategorien unterteilt (Artikel 6, Artikel 8 und Artikel 9). Artikel-8-Fonds integrieren ESG-Kriterien in ihre Anlagepolitik. Die Einstufung wurde von der Fondswertungsgesellschaft auf Basis der Vorgaben durch die EU-OffenlegungsVO vorgenommen. Die Einstufung der Fonds kann sich, insbesondere angesichts regulatorischer Vorgaben, ändern. Stand: 31.12.2025.

Der Gesamtrisikoindikator (SRI)



- Der Gesamtrisikoindikator (Summary Risk Indicator = SRI) drückt das mit dem jeweiligen Produkt verbundene Risiko im Vergleich zu anderen Produkten aus; weitere Informationen zum SRI sind im Basisinformationsblatt (= PRIIP KID) des jeweiligen Produkts verfügbar
- Der SRI setzt sich aus dem Marktrisiko-Wert (= MRM) und dem Kreditrisiko-Wert (= CRM) zusammen und wird mittels einer numerischen Skala von 1 bis 7 dargestellt; eine Vorhersage der künftigen Entwicklung ist mit ihm nicht möglich
- Die Einstufung des Fonds kann sich künftig ändern und stellt keine Garantie dar; auch ein Fonds, der in Stufe 1 eingestuft wird, stellt keine völlig risikolose Anlage dar

Rechtliche Hinweise

Stand: 31.12.2025, sofern nicht anders angegeben. Dieses Dokument enthält Informationen zu Amundi Funds Global Equity Responsible (der Teilfonds) (Namensänderung: bis zum 27.04.2025 Amundi Funds Global Ecology ESG), Teilfonds von Amundi Funds (die „SICAV“). Die SICAV ist ein Organismus für gemeinsame Anlagen in Wertpapieren gemäß Teil I des luxemburgischen Gesetzes vom 17.12.2010, die in Form einer Investmentgesellschaft mit variablem Kapital gegründet wurde und unter der Nummer B68.806 im Handels- und Gesellschaftsregister Luxemburg eingetragen ist. Der eingetragene Sitz der SICAV befindet sich in 5, Allée Scheffer, L-2520 Luxemburg. Amundi Funds wurde von der Commission de Surveillance du Secteur Financier in Luxemburg zum öffentlichen Vertrieb zugelassen. Sofern nicht anders angegeben, beruhen die in dieser Präsentation enthaltenen Informationen auf Recherchen und Berechnungen von Amundi Asset Management sowie auf öffentlich zugänglichen Quellen, die für zuverlässig gehalten werden, für deren Richtigkeit aber keine Garantie übernommen werden kann. Weitergabe sowie Vervielfältigung dieser Unterlage, Verwertung und Mitteilung ihres Inhalts an unberechtigte Dritte, z.B. Personen außerhalb der Firma des Vertriebspartners, ist unzulässig. Sämtliche Rechte sind vorbehalten. Alle hier geäußerten Meinungen beruhen auf heutigen Einschätzungen und können sich ohne Vorankündigung ändern, abhängig von wirtschaftlichen und anderen Rahmenbedingungen. Die in dieser Präsentation diskutierte Anlagemöglichkeit kann je nach ihren speziellen Anlagezielen und ihrer Finanzposition für bestimmte Anleger ungeeignet sein. Soweit nicht anders angegeben erfolgt die Berechnung der Gesamtkostenquote gemäß bzw. analog § 166 Abs. 5 KAGB, d.h. ohne Berücksichtigung von Transaktionskosten, für das vergangene Fondsgeschäftsjahr. Berechnung der Wertentwicklung nach BVI-Methode (www.bvi.de), d.h. ohne Berücksichtigung des Ausgabeaufschlags. Individuelle Kosten auf Anlegerebene wie beispielsweise Gebühren, Provisionen und Depotkosten sind in der Darstellung nicht berücksichtigt und würden sich bei Berücksichtigung negativ auf die Wertentwicklung auswirken. Es gibt keine Gewähr, dass sich Länder, Märkte oder Branchen wie erwartet entwickeln werden. Investitionen beinhalten gewisse Risiken, darunter politische und währungsbedingte Risiken. Die Rendite und der Wert der zugrunde liegenden Anlage sind Schwankungen unterworfen. Dies kann zum vollständigen Verlust des investierten Kapitals führen. Die in dieser Präsentation enthaltenen Angaben stellen keine Anlageberatung oder Finanzanalyse dar, sondern geben lediglich eine zusammenfassende Kurzdarstellung wichtiger Merkmale des Fonds. Die vollständigen Angaben zum Fonds sind dem Verkaufsprospekt bzw. dem Basisinformationsblatt, ergänzt durch den jeweils letzten geprüften Jahresbericht und den jeweiligen Halbjahresbericht, falls dieser mit jüngerem Datum als der Jahresbericht vorliegt, zu entnehmen. Diese Unterlagen stellen die allein verbindliche Grundlage des Kaufs dar. Sie sind in Deutschland kostenfrei in digitaler Form unter www.amundi.de und als Druckstücke bei der Amundi Deutschland GmbH, Arnulfstr. 126, D-80636 München, erhältlich. Dieses Dokument ist kein Verkaufsprospekt und stellt kein Angebot zum Kauf oder Verkauf von Anteilen in Ländern dar, in denen ein solches Angebot nicht rechtmäßig wäre. Außerdem stellt dieses Dokument kein solches Angebot an Personen dar, an die es nach der jeweils anwendbaren Gesetzgebung nicht abgegeben werden darf. Bei der Entscheidung, in den Teilfonds zu investieren, sollten alle Eigenschaften oder Ziele dieses Teilfonds, wie sie in seinem Verkaufsprospekt beschrieben sind, berücksichtigt werden. Weitere Informationen über den Nachhaltigkeitsansatz von Amundi, insbesondere Einzelheiten zum ESG-Rating, zu den Ausschlüssen von Amundi oder zur Berücksichtigung der wichtigsten nachteiligen Auswirkungen („Principal Adverse Impacts“ = PAI), sind der Amundi Global Responsible Investment Policy sowie dem Amundi Sustainable Finance Disclosure Statement, beide abrufbar unter <https://www.amundi.de/privatanleger/Common-Content/Amundi-Germany/Common/Footer/Regulatorische-Informationen>, zu entnehmen. Es wird darauf hingewiesen, dass Amundi Regelungen in Bezug auf Anteile/Aktien des Teilfonds, die für die Vermarktung in einem Mitgliedstaat der EU geschaffen wurden und bezüglich derer sie eine Mitteilung gemacht hat, widerrufen kann. Eine Zusammenfassung der Information zu den Anlegerrechten sowie den Instrumenten der kollektiven Rechtsdurchsetzung finden Sie in englischer Sprache unter dem Regulatory Page <https://about.amundi.com/Metanav-Footer/Footer/Quick-Links/Legal-documentation>.



Erfahren Sie mehr:
www.amundi.de